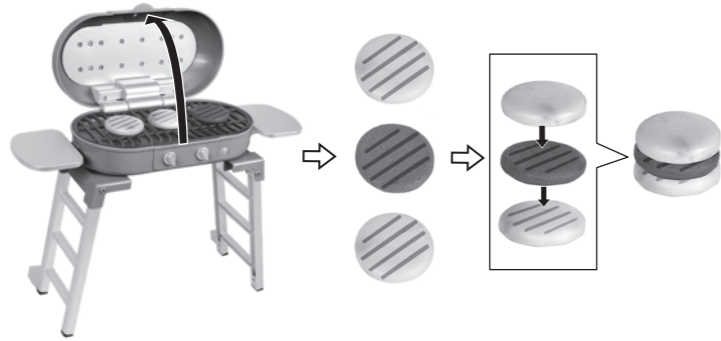


After the hamburger patties and buns have been "cooked," the color change details will slowly disappear.  
 Une fois que les galettes de hamburger et les petits pains sont "cuits", les détails du changement de couleur disparaissent lentement.



Color change will last longer if you do not expose this toy to intense heat or direct sunlight for prolonged periods of time.  
 Le changement de couleur durera plus longtemps si le produit n'est pas exposé à une chaleur intense ou à la lumière directe du soleil pendant une période prolongée.

For longer life use alkaline batteries.

Check the batteries installation if product malfunctions.

When exposed to an electrostatic source, the product may malfunction. Turn the switch off and then power on again.

Hint: When the light dims or stops working, it's time for an adult to change the batteries.

Note: The product is equipped with an automatic shut-off feature that helps preserve battery life.

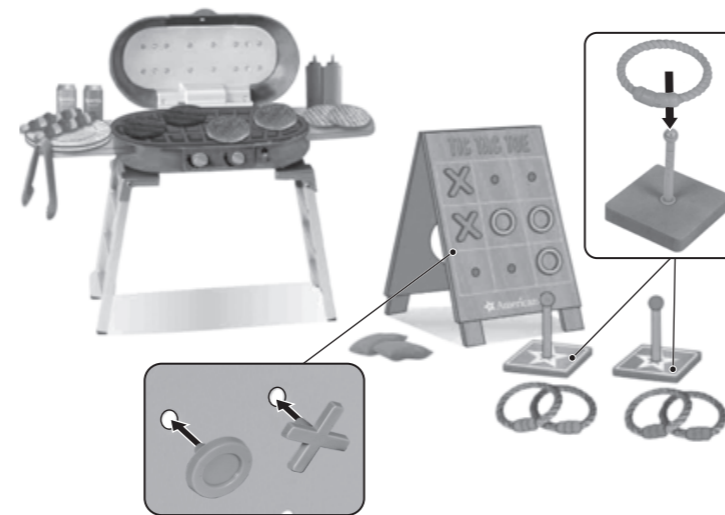
Pour une plus longue durée de vie, utilisez des piles alcalines.

En cas de dysfonctionnement du produit, vérifiez le positionnement des piles.

L'exposition du produit à une source électrostatique peut provoquer son dysfonctionnement. Éteignez le produit à l'aide du commutateur marche / arrêt et rallumez-le.

Conseil : lorsque la lumière s'affaiblit ou cesse de fonctionner, un adulte doit changer les piles.

Remarque : la produit est équipée d'une fonction d'arrêt automatique qui permet de préserver la durée de vie de la pile.



© 2022 American Girl. American Girl and associated trademarks are owned by American Girl, LLC. American Girl ainsi que les marques et designs y afférents appartiennent à American Girl, LLC. Retain this address for future reference: American Girl, 8400 Fairway Place, Middleton, WI 53562, U.S.A. Conserver ces informations pour s'y référer en cas de besoin. American Girl Canada, 8400 Fairway Place, Middleton, WI 53562, U.S.A. Manufactured, imported or distributed by: Mattel Europa B.V., Gondel 1, 1186 MJ Amstelveen, Nederland. Mattel U.K. Limited, The Porter Building, 1 Brunel Way, Slough SL1 1FQ, UK.

[americangirl.com/service](http://americangirl.com/service)

HJF69-2B70  
1101575114-2LB

## American Girl® American Girl® Grill & Games Set Ensemble gril et jeux American Girl

### Contains

- 1 grill
- 1 pair of tongs
- 2 plates
- 2 hamburger patties
- 2 buns
- 2 drinks
- 2 fruit kebabs
- 1 container of ketchup
- 1 container of mustard
- 1 game board
- 1 set of game pieces
- 2 bean bags
- 2 targets
- 4 rings

### Contient

- 1 gril
- 1 paire de pinces
- 2 assiettes
- 2 galettes de hamburger
- 2 petits pains
- 2 boissons
- 2 brochettes de fruits
- 1 contenant de ketchup
- 1 contenant de moutarde
- 1 plateau de jeu
- 1 ensemble de pièces de jeu
- 2 sacs de fèves
- 2 cibles
- 4 anneaux

Tool required for battery installation: Phillips screwdriver (not included).  
 Outils requis pour l'installation des piles : tournevis cruciforme (non fourni).

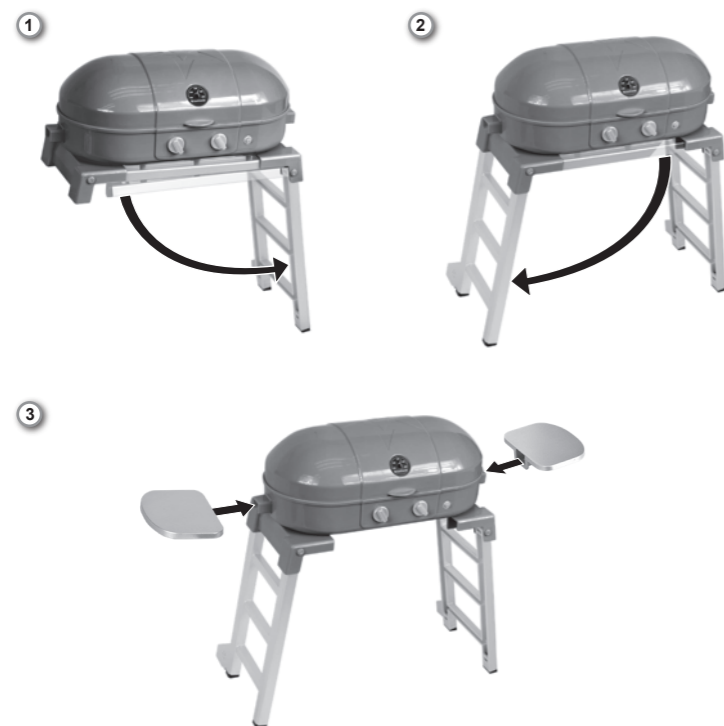
Requires 3 AAA [LR03] x 1.5V alkaline batteries (not included).  
 3 piles AAA [LR03] de 1.5 V requises (non fournies).

Keep these instructions for future reference as they contain important information.  
 Ces instructions contiennent des informations importantes.  
 Conservez-les pour pouvoir vous y reporter ultérieurement, si nécessaire.

**WARNING:**  
 CHOKING HAZARD - Small parts.  
 Not for children under 3 years.

**ATTENTION:**  
 DANGER D'ÉTOUFFEMENT - Petits éléments.  
 Ne convient pas aux enfants de moins de 36 mois.

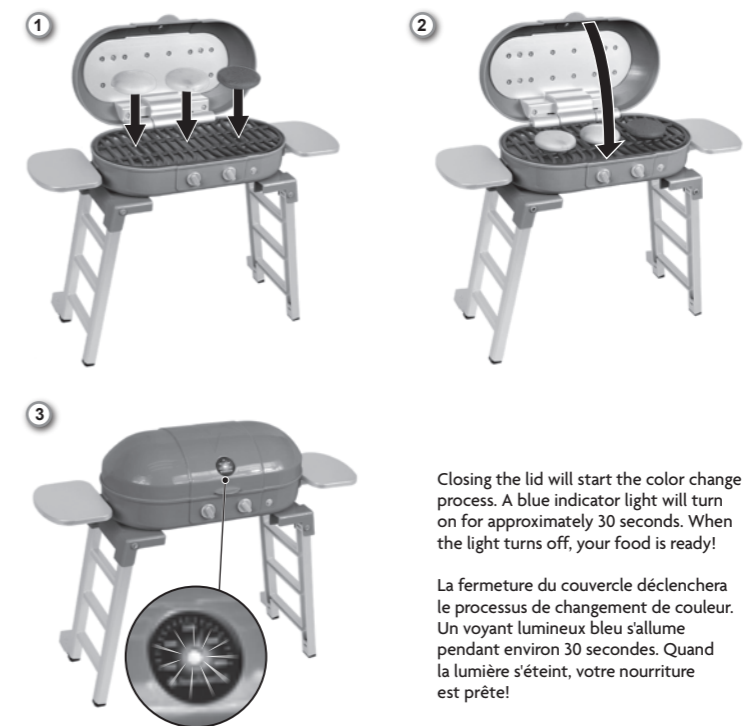
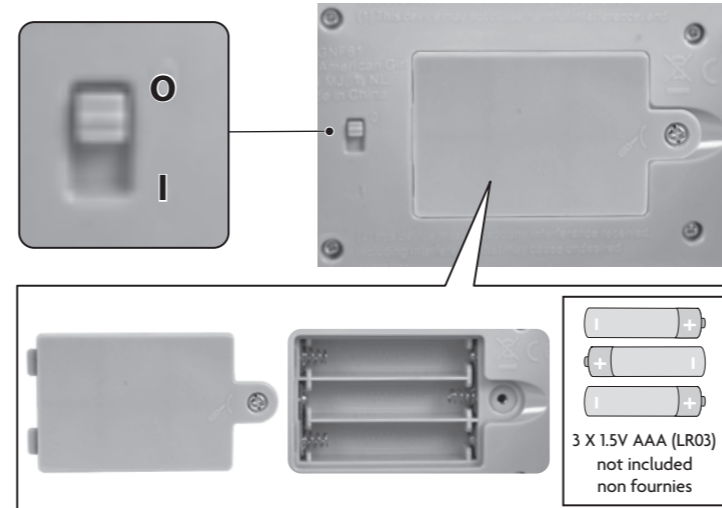
6+



### BATTERY INSTALLATION • INSTALLATION DES PILES

1. Unscrew and remove the battery cover.
2. Insert batteries as shown on the inside of the battery compartment.
3. Replace the battery cover and tighten the screw.

1. Dévissez le couvercle du compartiment des piles et retirez-le.
2. Insérez les piles conformément aux indications fournies à l'intérieur du compartiment des piles.
3. Remplacez le couvercle du compartiment et vissez-le.



Closing the lid will start the color change process. A blue indicator light will turn on for approximately 30 seconds. When the light turns off, your food is ready!

La fermeture du couvercle déclenchera le processus de changement de couleur. Un voyant lumineux bleu s'allume pendant environ 30 secondes. Quand la lumière s'éteint, votre nourriture est prête!