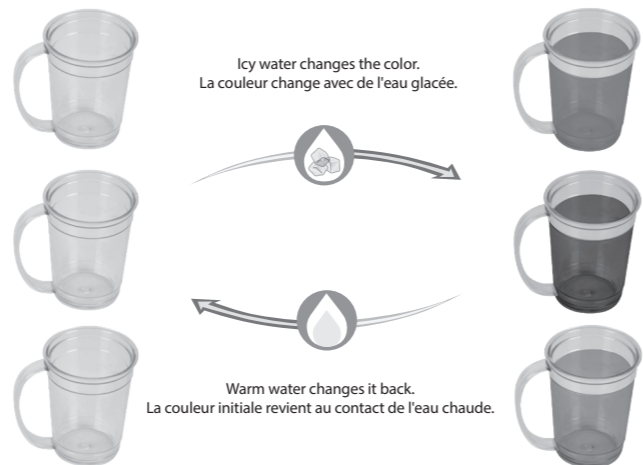


6



Icy water changes the color.  
La couleur change avec de l'eau glacée.

Warm water changes it back.  
La couleur initiale revient au contact de l'eau chaude.

Apply warm water to undo color-change effects. Caution: To avoid burns do not use water that is too hot, above 120°F (49°C). Color change will last longer if you do not expose this toy to intense heat or direct sunlight for prolonged periods of time. Water toys sometimes get messy. Protect play surfaces before use. Do not use on surfaces that can be damaged by water. Drain, rinse, clean, and dry all items thoroughly before storing.

Appliquez de l'eau chaude pour annuler les effets de changement de couleur. Attention : Ne pas utiliser d'eau trop chaude (au-delà de 49°C) pour éviter tout risque de brûlure. Le changement de couleur durera plus longtemps si le produit n'est pas exposé à une chaleur intense ou à la lumière directe du soleil pendant une période prolongée. Les jouets à eau peuvent éclabousser. Protégez les surfaces de jeu avant utilisation. Ne pas utiliser sur des surfaces qui peuvent être endommagées par l'eau. Vider, rincer, laver et sécher tous les éléments avant de les ranger.



© 2023 American Girl. American Girl and associated trademarks are owned by American Girl, LLC. American Girl ainsi que les marques et designs y afférents appartiennent à American Girl, LLC. Retain this address for future reference: American Girl, 2330 Eagle Drive, Middleton, WI 53562, U.S.A. Conservez ces informations pour s'y référer en cas de besoin. American Girl Canada, 2330 Eagle Drive, Middleton, WI 53562, U.S.A. Manufactured, imported or distributed by: Mattel Europa B.V., Gondel 1, 1186 MJ Amstelveen, Nederland. Mattel U.K. Limited, The Porter Building, 1 Brunel Way, Slough SL1 1FQ, UK.

americangirl.com/service HPX00-2B70 1101575114-2LB

# American Girl

## American Girl® Juice Bar

### Bar à jus American Girl

#### Contains

- 1 table
- 1 juicer
- 1 apron
- 1 food scale
- 2 bunches of wheatgrass
- 1 wheatgrass container
- 1 set of 3 cups
- 1 set of 3 cup lids
- 1 set of lemons

#### Contient

- 1 set of limes
- 1 set of apple slices
- 1 bunch of carrots
- 1 set of cucumbers
- 1 container of blueberries
- 1 watermelon slice
- 1 set of oranges
- 1 knife
- 1 extracteur de jus
- 1 tablier
- 1 balance alimentaire
- 2 grappes d'herbe de blé
- 1 récipient d'herbe de blé
- 1 lot de 3 tasses
- 1 lot de 3 couvercles de tasse
- 1 lot de citrons
- 1 lot de citrons verts
- 1 lot de tranches de pomme
- 1 botte de carottes
- 1 lot de concombres
- 2 contenants de bleuets
- 1 tranche de pastèque
- 1 lot d'oranges
- 1 couteau

Tool required for battery installation: Phillips screwdriver (not included). Requires 3 AAA (LR03) x 1.5V alkaline batteries (not included). Dispose of batteries safely.

Outils requis pour l'installation des piles : tournevis cruciforme (non fourni). Requier 3 piles alcalines AAA (LR03) x 1.5V (non incluses). Jeter les piles usées dans un conteneur réservé à cet usage.

Keep these instructions for future reference as they contain important information. Ces instructions contiennent des informations importantes. Conservez-les pour pouvoir vous y reporter ultérieurement, si nécessaire.

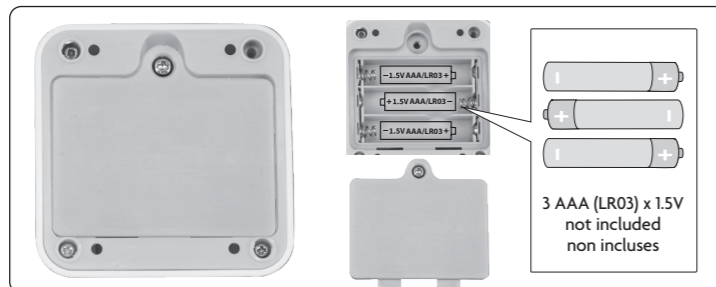
**WARNING:** CHOKING HAZARD - Small parts. Not for children under 3 years.

**ATTENTION:** DANGER D'ETOUFFEMENT - Petits éléments. Ne convient pas aux enfants de moins de 36 mois.

6+

#### BATTERY INSTALLATION • REMPLACEMENT DES PILES

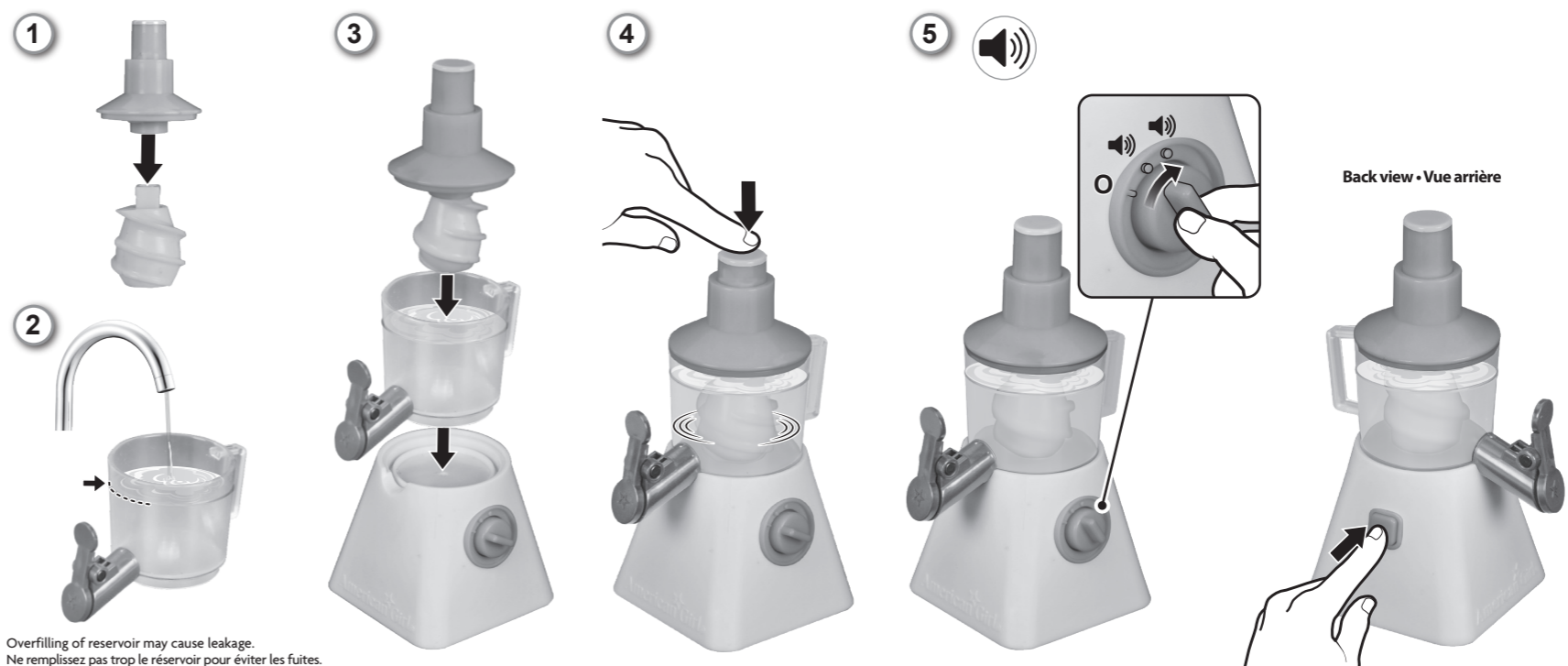
- Unscrew and remove the battery cover.
  - Insert batteries as shown on the inside of the battery compartment.
  - Replace the battery cover and tighten the screw.
- Dévissez le couvercle du compartiment des piles et retirez-le.
  - Insérez les piles conformément aux indications fournies à l'intérieur du compartiment des piles.
  - Remplacez le couvercle du compartiment et vissez-le.



3 AAA (LR03) x 1.5V  
not included  
non inclus

For longer life use alkaline batteries. Check the batteries' installation if product malfunctions. When exposed to an electrostatic source, the product may malfunction. To resume normal operation, remove and reinstall the batteries. HINT: When sounds from this toy become faint or stop, it's time for an adult to change the batteries. Note: The product is equipped with an automatic shut-off feature that helps preserve battery life.

Pour une plus longue durée de vie, utilisez des piles alcalines. En cas de dysfonctionnement du produit, vérifiez le positionnement des piles. L'exposition du produit à une source électrostatique peut provoquer son dysfonctionnement. Retirez et réinstallez les piles pour que le produit fonctionne à nouveau correctement. Conseil : Lorsque le son émis par le jouet s'affaiblit ou cesse de fonctionner, un adulte doit changer les piles. Remarque : La produit est équipée d'une fonction d'arrêt automatique qui permet de préserver la durée de vie de la pile.



Overfilling of reservoir may cause leakage. Ne remplissez pas trop le réservoir pour éviter les fuites.

Back view • Vue arrière