

Keep these instructions for future reference as they contain important information.
Ces instructions contiennent des informations importantes. Conservez-les pour pouvoir vous y reporter ultérieurement, si nécessaire.

© 2022 American Girl. American Girl and associated trademarks are owned by American Girl, LLC. American Girl ainsi que les marques et designs y afférents appartiennent à American Girl, LLC. Retain this address for future reference: American Girl, 8400 Fairway Place, Middleton, WI 53562, U.S.A. Conservez ces informations pour s'y référer en cas de besoin. American Girl Canada, 8400 Fairway Place, Middleton, WI 53562, U.S.A. Manufactured, imported or distributed by: Mattel Europa B.V., Gondel 1, 1186 MJ Amstelveen, Nederland. Mattel U.K. Limited, The Porter Building, 1 Brunel Way, Slough SL1 1FQ, UK.

americangirl.com/service

HCN03-2870
1101575114-2LB

American Girl®

Corinne™ & Gwynn's™ Bedroom Set Ensemble de chambre à coucher de Corinne et Gwynn

Contains

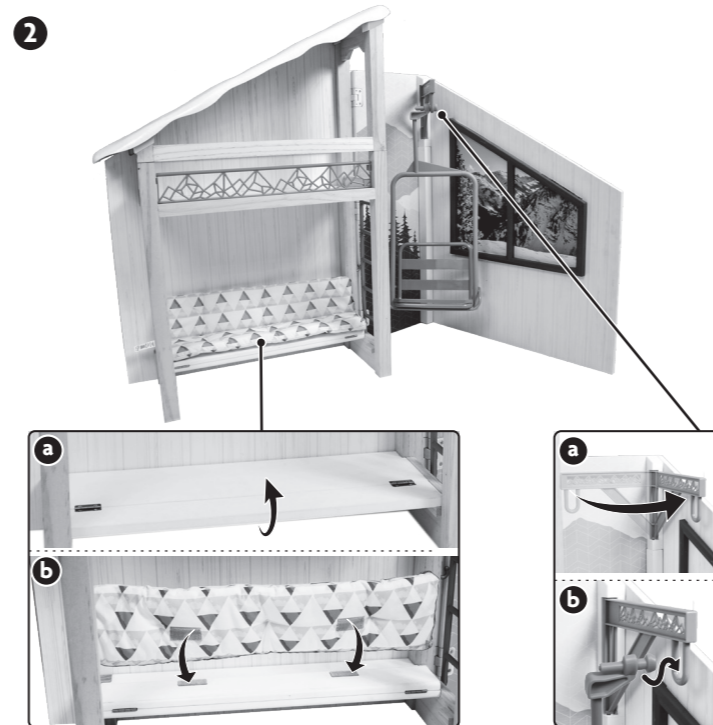
- 1 structure
- 1 roof
- 1 ski lift chair
- 1 fireplace
- 1 table
- 1 rug
- 1 fur chair
- 2 mattresses
- 1 throw pillow
- 2 pillows
- 1 comforter
- 1 blanket
- 2 window scenes
- 1 plant
- 1 bottle of soap
- 1 bottle of lotion

Contient

- 1 structure
- 1 toit
- 1 chaise de remontée mécanique
- 1 foyer
- 1 table
- 1 tapis
- 1 chaise en fourrure
- 2 matelas
- 1 coussin décoratif
- 2 oreillers
- 1 édredon
- 1 couverture
- 2 scènes de fenêtre
- 1 plante
- 1 savon
- 1 bouteille de lotion
- 1 journal
- 1 brochure
- 1 chandelle
- 1 lampe à pince
- 1 porte-skis
- 2 baozi
- 2 demi-baozi
- 2 zongzi enveloppés
- 2 zongzi
- 1 assiette
- 1 cuiseur à vapeur
- 1 contenant de sauce
- 1 paire de baguettes
- 2 thés boba
- 1 feuille d'autocollants

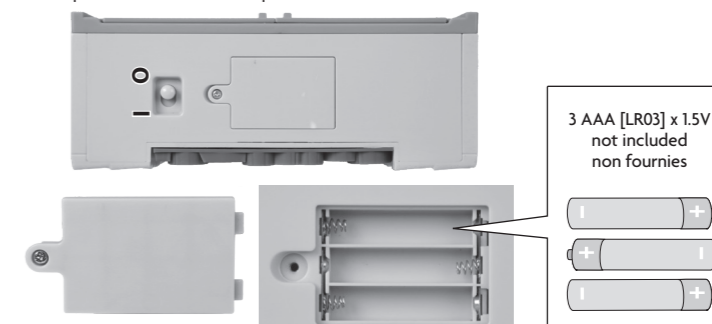
Tool required for battery installation: Phillips screwdriver (not included).
Requires 3 AAA [LR03] x 1.5V alkaline batteries (not included). Dispose of batteries safely.
Outils requis pour l'installation des piles : tournevis cruciforme (non fourni).
Fonctionne avec 3 piles alcalines AAA [LR03] x 1.5V (non fournies).
Jeter les piles usées dans un conteneur réservé à cet usage.

8+



BATTERY REPLACEMENT • REMPLACEMENT DES PILES

1. Unscrew and remove the battery cover.
 2. Insert batteries as shown on the inside of the battery compartment.
 3. Replace the battery cover and tighten the screw.
1. Dévissez le couvercle du compartiment des piles et retirez-le.
 2. Insérez les piles conformément aux indications fournies à l'intérieur du compartiment des piles.
 3. Remplacez le couvercle du compartiment et vissez-le.



For longer life use alkaline batteries.
Check the batteries installation if product malfunctions.
When exposed to an electrostatic source, the product may malfunction. Turn the switch off and then power on again.
HINT: When light dims or sounds from this toy become faint or stop, it's time for an adult to change the batteries.
Note: The product is equipped with an automatic shut-off feature that helps preserve battery life.
Pour une plus longue durée de vie, utilisez des piles alcalines.
En cas de dysfonctionnement du produit, vérifiez le positionnement des piles.
L'exposition du produit à une source électrostatique peut provoquer son dysfonctionnement.
Éteignez le produit à l'aide du commutateur marche / arrêt et rallumez-le.
Conseil : lorsque la lumière s'affaiblit ou le son émis par le jouet s'affaiblit ou cesse de fonctionner, un adulte doit changer les piles.
Remarque : la produit est équipée d'une fonction d'arrêt automatique qui permet de préserver la durée de vie de la pile.