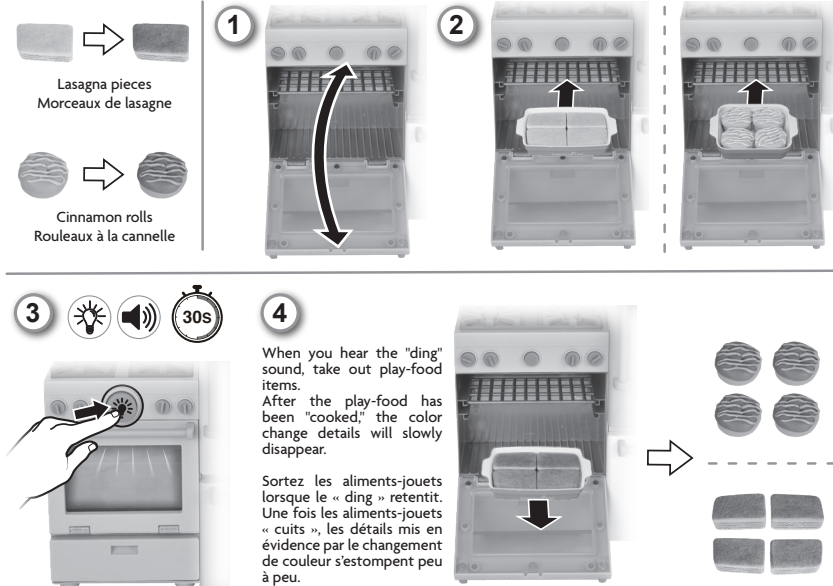
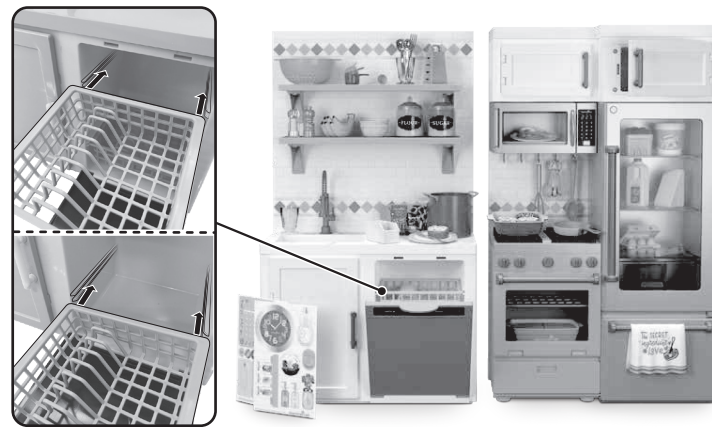


**Color change
Changement de couleur**



Color change will last longer if you do not expose this toy to intense heat or direct sunlight for prolonged periods of time.
Le changement de couleur durera plus longtemps si le produit n'est pas exposé à une chaleur intense ou à la lumière directe du soleil pendant une période prolongée.



Keep these instructions for future reference as they contain important information.
Conservez ces instructions pour vous y référer ultérieurement car elles contiennent des informations importantes.

© 2024 American Girl. American Girl and associated trademarks are owned by American Girl, LLC. American Girl ainsi que les marques et designs y afférents appartiennent à American Girl, LLC. Retain this address for future reference: American Girl, 2330 Eagle Drive, Middleton, WI 53562, U.S.A. Conservez ces informations pour s'y référer en cas de besoin. American Girl Canada, 2330 Eagle Drive, Middleton, WI 53562, U.S.A. Manufactured, imported or distributed by: Mattel Europa B.V., Gondel 1, 1186 MJ Amstelveen, Nederland. Mattel U.K. Limited, The Porter Building, 1 Brunel Way, Slough SL1 1FQ, UK.

americangirl.com/service

HWW60-2B70
1101575114-2LB

**American Girl® Gourmet Kitchen
Cuisine gourmet American Girl**

Contains

- 2 kitchen structures with appliances
- 1 jar of sugar
- 1 pot
- 1 pan
- 1 whisk
- 1 mixing spoon
- 1 set of measuring spoons
- 1 set of measuring cups
- 1 colander
- 1 container of yogurt
- 1 bunch of peppers
- 1 bunch of carrots
- 1 salt shaker
- 1 pepper grinder
- 1 container of strawberries
- 1 bunch of bananas

Contient

- 1 pretzel in a box
- 1 carton of eggs
- 1 milk jug
- 1 cheese grater
- 1 cheese wedge
- 1 baking dish
- 4 cinnamon rolls
- 1 pan
- 4 lasagna pieces
- 1 ice cube tray
- 6 ice cubes
- 2 spoons
- 2 forks
- 1 kitchen towel
- 2 cups
- 2 bowls
- 2 plates
- 2 sticker sheets

- 2 structures de cuisine avec électroménagers
- 1 carton d'œufs
- 1 pot de lait
- 1 râpe à fromage
- 1 quartier de fromage
- 1 plat de cuisson
- 4 rouleaux à la cannelle
- 1 poêle
- 1 ensemble de cuillères à mesurer
- 1 ensemble de tasses à mesurer
- 1 passoire
- 1 contenant de yogourt
- 1 ensemble de poivrons
- 1 botte de carottes
- 1 salière
- 1 moulin à poivre
- 1 contenant de fraises
- 1 paquet de bananes

Tool required for battery installation: Phillips screwdriver (not included).
Requires 3 AA (LR6) x 1.5V alkaline batteries (not included). Dispose of batteries safely.
Outils requis pour l'installation des piles : tournevis cruciforme (non fourni).
Requiert 3 piles alcalines AA (LR6) x 1.5V (non incluses). Jeter les piles usées dans un conteneur réservé à cet usage.

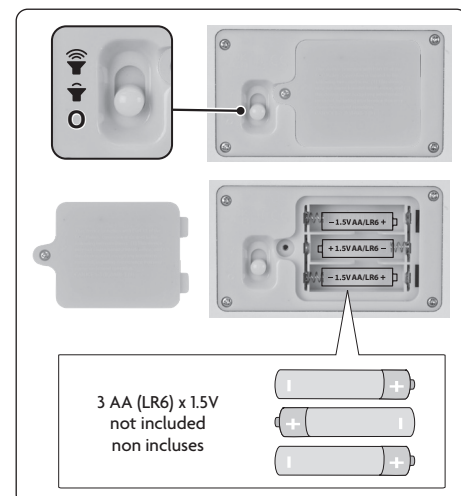
WARNING:
CHOKING HAZARD—Small parts.
Not for children under 3 years.

ATTENTION:
DANGER D'ETOUFFEMENT—Petits éléments.
Ne convient pas aux enfants de moins de 36 mois.

6+

**BATTERY INSTALLATION
REMPACEMENT DES PILES**

1. Unscrew and remove the battery cover.
 2. Insert batteries as shown on the inside of the battery compartment.
 3. Replace the battery cover and tighten the screw.
1. Dévissez le couvercle du compartiment des piles et retirez-le.
 2. Insérez les piles conformément aux indications fournies à l'intérieur du compartiment des piles.
 3. Remplacez le couvercle du compartiment et vissez-le.



For longer life use alkaline batteries.
Check the batteries' installation if product malfunctions.
When exposed to an electrostatic source, the product may malfunction. To resume normal operation, remove and reinstall the batteries.
HINT: When light dims or sounds from this toy become faint or stop, it's time for an adult to change the batteries.
Note: The product is equipped with an automatic shut-off feature that helps preserve battery life.

Pour une plus longue durée de vie, utilisez des piles alcalines.
En cas de dysfonctionnement du produit, vérifiez le positionnement des piles.
L'exposition du produit à une source électrostatique peut provoquer son dysfonctionnement. Retirez et réinstallez les piles pour que le produit fonctionne à nouveau correctement.
Conseil : Lorsque la lumière s'affaiblit ou le son émis par le jouet s'affaiblit ou cesse de fonctionner, un adulte doit changer les piles.
Remarque : Le produit est équipé d'une fonction d'arrêt automatique qui permet de préserver la durée de vie de la pile.

