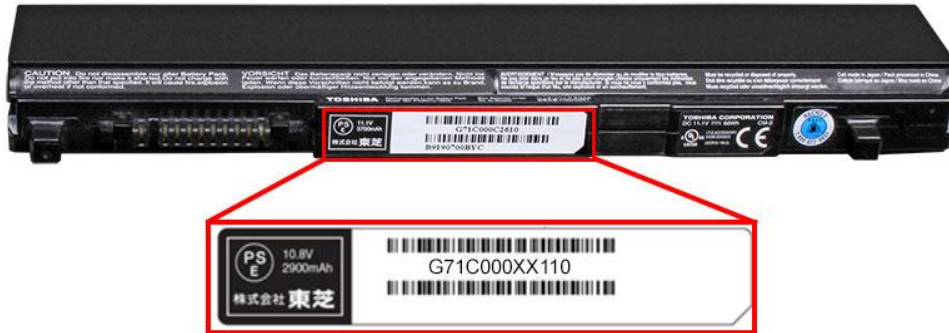


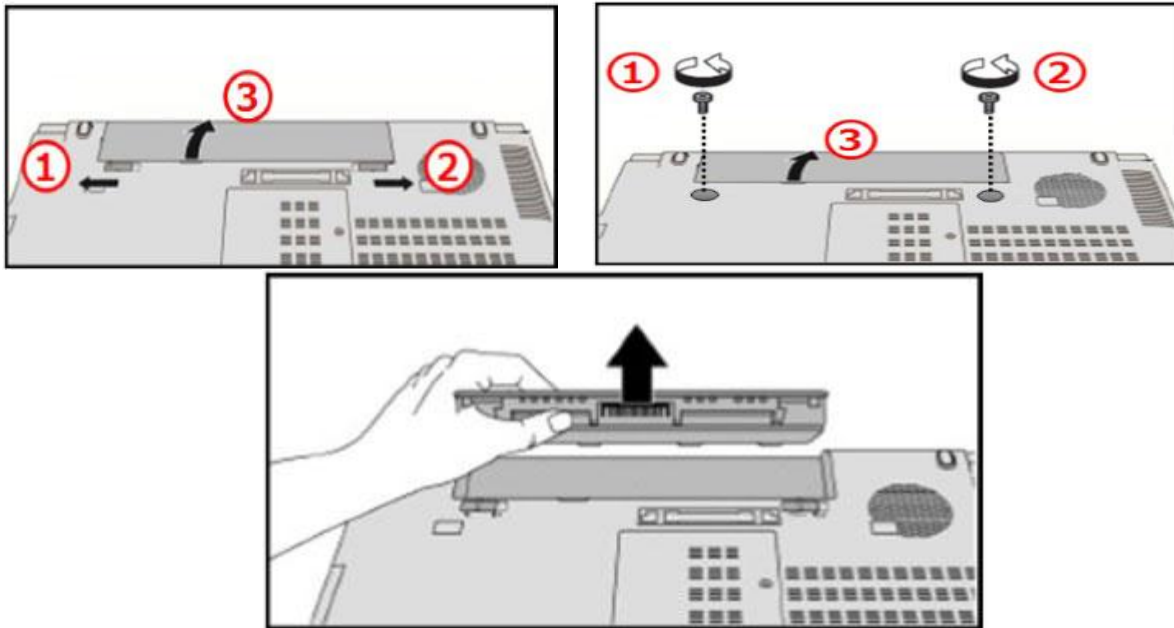
# Rappel de batteries pour portable par Toshiba en raison d'un risque de brûlures et d'incendie

Date du rappel : 30 mars 2016

Numéro du rappel : 16-131



Emplacement du numéro de pièce de la batterie



## Résumé du rappel

**Nom du produit** : batteries de Panasonic utilisées dans des portables de Toshiba

**Danger** : les batteries au lithium-ion peuvent surchauffer, ce qui pose un risque de brûlures et d'incendie pour les consommateurs.

**Les clients peuvent contacter** : Toshiba America Information Systems Inc. sans frais au 866-224-1346 tous les jours entre 5 h et 23 h. HP, en ligne au

<http://go.toshiba.com/battery> ou au [www.us.toshiba.com](http://www.us.toshiba.com), où ils peuvent cliquer sur

« Consumer Notices » (Avis aux consommateurs) dans la catégorie « Support » (Soutien) en bas de page.

[Signaler un incident lié à ce produit](#)



## Unités

Environ 91 000 (de plus, 10 000 ont été vendues au Canada)

**Description**

Ce rappel implique les batteries au lithium-ion de Panasonic installées dans 39 modèles de portables Portege, Satellite et Tecra de Toshiba. Ces batteries ont aussi été vendues séparément et installées par Toshiba lors de réparations. Le numéro de pièce des batteries visées par ce rappel commence par G71C (G71C\*\*\*\*\*). Le numéro de pièce est imprimé sur la batterie. Pour connaître la liste complète des numéros de pièce des batteries visées par ce rappel, consultez le site Web du fabricant au <http://go.toshiba.com/battery>.

**Incidents/blessures**

Quatre incidents de batteries ayant surchauffé et fondu ont été signalés au fabricant. Aucune blessure n'a été rapportée.

**Solution**

Les consommateurs doivent immédiatement se rendre sur le [site Web](#) du fabricant et cliquer sur le lien de l'utilitaire de vérification de la batterie situé dans la première case ombragée de cette page. Ils peuvent aussi vérifier visuellement le numéro de modèle et le numéro de série du portable et de la batterie. Si la batterie est visée par le rappel, les consommateurs doivent éteindre le portable, enlever la batterie et suivre les directives afin d'obtenir gratuitement une batterie de remplacement. En attendant la batterie de remplacement, les consommateurs doivent seulement utiliser le portable en le branchant avec l'adaptateur c.a.

**Points de vente**

Office Depot, Staples/Bureau en Gros et d'autres magasins au pays, et en ligne sur ToshibaDirect.com et d'autres sites Web entre juin 2011 et janvier 2016 à des prix compris entre 500 et 1000 \$ pour le portable et entre 70 et 130 \$ pour la batterie.

**Fabricant** – Panasonic (Japon)

**Importateur** – Toshiba America Information Systems Inc. (Irvine, Californie)

**Pays de fabrication** – Chine et Japon