



	SPHÉRIQUE ¹²	TORIQUE ¹²	MULTIFOCAL ¹²	MULTIFOCAL TORIQUE ¹²
MATÉRIAU	Senofilcon A Silicone Hydrogel	Senofilcon A Silicone Hydrogel	Senofilcon A Silicone Hydrogel	Senofilcon A Silicone Hydrogel
TECHNOLOGIE	TEARSTABLE™³ FILTRE OPTIBLUE™ LIGHT	TEARSTABLE™³ FILTRE OPTIBLUE™ LIGHT	TEARSTABLE™³ FILTRE OPTIBLUE™ LIGHT	TEARSTABLE™³ FILTRE OPTIBLUE™ LIGHT
GÉOMÉTRIE	Monocourbe (face interne) Tricourbe (face externe)	EYELID STABILISED DESIGN ¹¹ Stabilisation par les paupières	Asphérique avec VP ² centrale Asphéro-sphérique (face interne) PROFIL OPTIQUE OPTIMISÉ par âge et amétropie (183 profils)	EYELID STABILISED DESIGN ¹¹ Stabilisation par les paupières Asphéro-sphérique (face interne) Asphéro-sphérique avec VP ² centrale (face externe) PROFIL OPTIQUE OPTIMISÉ par âge et amétropie (183 profils)
RAYON	8,5 mm et 9,0 mm	8,5 mm	8,4 mm	8,5 mm
DIAMÈTRE	14,3 mm	14,3 mm	14,3 mm	14,3 mm
TENEUR EN EAU	38%	38%	38%	38%
DK/e¹⁰	121	129	147	129
PROTECTION UV⁶	Classe 1 (>99% UVB et >90% UVA)	Classe 1 (>99% UVB et >90% UVA)	Classe 1 (>99% UVB et >90% UVA)	Classe 1 (>99% UVB et >90% UVA)
PUISSANCES	-12,00 D à -6,50 D par 0,50 D -6,00 D à -0,50 D par 0,25 D +0,50 D à +6,00 D par 0,25 D +6,50 D à +8,00 D par 0,50 D	Sphères -6,00 D à plan par 0,25 D -0,75 D -1,25 D -1,75 D -2,25 D -2,50 D -0,75 D -0,25 D -1,25 D -1,75 D -2,25 D -2,50 D 180° ± 20° et 90° ± 20° par 10°	Sphères -9,00 D à +6,00 D par 0,25 D LOW [‡] : +0,75 à +1,25 D MID [‡] : +1,50 à +1,75 D HIGH [‡] : +2,00 à +2,50 D	Sphères -9,00 D à +6,00 D par 0,25 D LOW [‡] : +0,75 à +1,25 D MID [‡] : +1,50 à +1,75 D HIGH [‡] : +2,00 à +2,50 D
RENOUVELLEMENT & TYPE DE PORT	Journalier	Journalier	Journalier	Journalier
ENTRETIEN	Aucun entretien	Aucun entretien	Aucun entretien	Aucun entretien
CONDITIONNEMENT	Boîte de 30 et 90 lentilles	Boîte de 30 lentilles	Boîte de 30 et 90 lentilles	Boîte de 30 lentilles

Source : *Données de vente GFK, 12 marchés mondiaux. † La gamme complète se compose de lentilles de contact sphériques, multifocales, toriques et multifocales toriques. # Par rapport aux informations disponibles publiquement sur les lentilles de contact pour l'astigmatisme en date de juillet 2023. Δ Le nombre de porteurs ayant atteint un temps de rupture du film lacrymal (TBUT) supérieur à 10 secondes est supérieur par rapport à ACUVUE® OASYS 1-Day. ¥ Par rapport aux informations disponibles publiquement sur les lentilles de contact à usage quotidien standard en date de décembre 2023. ^ Il n'a pas été démontré que filtrer la lumière HEV par les lentilles de contact confère au porteur un quelconque bénéfice systémique et/ou de santé oculaire, incluant notamment une protection de la rétine, une protection face à la progression de la cataracte, une réduction de la fatigue oculaire, une amélioration du contraste ou de l'acuité visuelle, une diminution de l'éblouissement, une amélioration de la vision en situation de faible lumière, ou une amélioration du rythme circadien/du cycle de sommeil. Pour plus d'informations, consulter un professionnel de la santé oculaire. ‡ n≥449. £. LOW = Faible ; MID = Moyenne ; HIGH = Forte. VP = Vision de Près.

1. Données internes de JJV 2025, la première et seule lentille de contact torique multifocale à usage quotidien. 2. Données internes de JJV 2024. Revendications de couverture SKU pour les lentilles de contact de marque ACUVUE® OASYS MAX 1-Day et ACUVUE® OASYS MAX 1-Day MULTIFOCAL. 3. Données internes de JJV 2022. Définition technologie TearStable™. 4. Données internes de JJV 2022. Propriétés matérielles : lentilles de contact 1-DAY ACUVUE® MOIST, 1-DAY ACUVUE® TruEye®, ACUVUE® OASYS 1-Day avec technologie HydraLuxe® et ACUVUE® OASYS MAX 1-Day avec technologie TearStable™, ainsi que d'autres marques de lentilles de contact jetables journalières. 5. Données internes de JJV 2022. Effet sur le film lacrymal et évaluation des artefacts visuels de la famille ACUVUE® OASYS MAX 1-Day avec technologie TearStable™. 6. Données internes de JJV 2024. Lentilles de contact de la marque ACUVUE® pour l'ASTIGMATISME : succès global d'ajustement, position d'orientation, stabilité de rotation et performance visuelle. 7. Données internes JJV : Description technique d'ACUVUE® OASYS MAX 1-DAY for ASTIGMATISM. 8. Toutes les lentilles de contact de la marque ACUVUE® possèdent un filtre UV de Classe 1 ou 2, aidant à protéger la cornée et l'intérieur de l'œil des rayons UV nocifs. Les lentilles de contact avec filtre UV ne peuvent se substituer à une protection oculaire absorbant les UV telle que les lunettes de soleil classiques ou avec coques latérales car elles ne recouvrent pas l'intégralité des tissus oculaires annexes. 9. Données internes de JJV 2022. Réponses subjectives CSM des lentilles de contact ACUVUE® OASYS MAX 1 jour - Méta-analyse rétrospective. 10. Transmissibilité à l'oxygène mesurée au centre d'une lentille -3.00 D (effets de bords et de courbes corrigés). Dk déterminé par la méthode polarographique. 11. Eyelid Stabilised = Stabilisation par les paupières, équivalent à l'ASD™: Accelerated Stabilised Design™: Géométrie à Stabilisation Accélérée. La stabilité est caractérisée par la stabilisation de la vision, stabilisation dans les mouvements oculaires dans diverses directions et indépendances vis-à-vis de la gravité. 12. Notice d'utilisation.

Les lentilles de contact ACUVUE® sont destinées aux amétropies sous réserve d'une prescription médicale. Comme avec toute lentille de contact, des problèmes oculaires, notamment des ulcères cornéens, peuvent apparaître. Certains porteurs de lentilles peuvent ressentir une légère irritation, des démangeaisons ou une gêne. Les lentilles de contact ne doivent pas être utilisées en cas d'infections oculaires ou de toute autre affection oculaire, ou en cas de maladie systémique pouvant affecter l'œil. Avant toute utilisation, se référer à la notice d'utilisation et à l'étiquetage pour connaître les contre-indications, les effets indésirables, les précautions ou consulter notre site internet J&J : <https://www.jnjvisioncare.fr/important-safety-information>. Toutes les lentilles de contact de la marque ACUVUE® possèdent un filtre UV de Classe 1 ou 2, aidant à protéger la cornée et l'intérieur de l'œil des rayons UV nocifs. Les lentilles de contact avec filtre UV ne peuvent se substituer à une protection oculaire absorbant les UV telle que les lunettes de soleil classiques ou avec coques latérales car elles ne recouvrent pas l'intégralité des tissus oculaires annexes. Les lentilles de contact ne peuvent pas se substituer au port de lunettes de soleil. Dispositif médical de classe IIa (CE 2797). Mandataire Européen : AMO Ireland (Irlande). ACUVUE® OASYS MAX 1-Day for ASTIGMATISM est une marque de Johnson & Johnson Medical SAS - 167, Quai de la Bataille de Stalingrad - 92130 Issy-les-Moulineaux. RCS Nanterre B612 030 619. © Johnson & Johnson Medical SAS 2025. « Document réservé à l'usage des professionnels de santé ». 2025PP11315. CL3024. Juillet 2025.

NOUVEAU

ACUVUE® OASYS MAX 1-Day GAMME

La première et seule gamme
complète de lentilles journalières*^{†1}



Images produits à des fins d'illustration uniquement

96%

Des porteurs équipés avec la gamme
ACUVUE® OASYS MAX 1-Day^{†2}



ACUVUE® OASYS MAX 1-Day

Gamme complète
& innovante

-  Première et seule gamme complète de lentilles journalières**1
-  96% des porteurs équipés†2
-  Première lentille journalière **multifocale torique***1
-  Première et seule lentille **torique** à optimiser son design selon la puissance du cylindre#7
-  4 technologies uniques



Sphérique



Torique



Multifocale



Multifocale

Torique

ACUVUE® OASYS MAX 1-Day

4 Technologies uniques⁷

FILTRE OPTIBLUE™ LIGHT



PROFIL OPTIQUE OPTIMISÉ



Paramètres optimisés prenant en compte la taille des pupilles qui varie en fonction de l'âge et l'amétropie⁷

TBUT = Tear Break-Up Time ; temps de rupture des larmes
ESD = EYELID STABILISED DESIGN

Protection UV⁸

✓ Filtre UV de classe 1 soit >90% UVA et >99% UVB

TECHNOLOGIE TEARSTABLE™



EYELID STABILISED DESIGN (ESD)



Aide à maintenir les lentilles stables, même en cas de mouvements oculaires ou de tête⁶

NOUVEAU

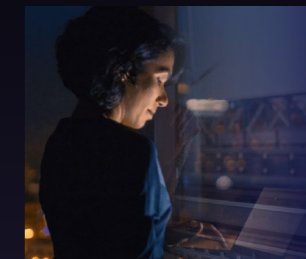
Optimisation ESD sur les forts cylindres pour ACUVUE® OASYS MAX 1-Day for ASTIGMATISM^{#7}

ACUVUE® OASYS MAX 1-Day

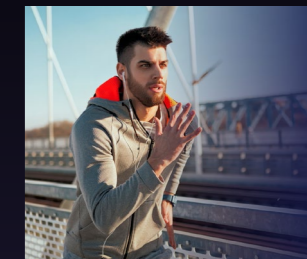
3 bienfaits conçus pour vos patients



Confort⁺⁹



Vision nette & claire⁺⁹



Stabilité Optimisée⁺⁹

Adaptation simplifiée

- ✓ Gamme complète
- ✓ Système ESD, sans ballast
- ✓ Protocole d'adaptation Multifocal simple
- ✓ E-calculateur

Scannez le QR code pour accéder à l'e-calculateur ACUVUE®

Cet outil e-calculateur est destiné à l'usage des professionnels de la vision à des fins éducationnelles et de praticité, en conjonction avec la notice d'utilisation. Johnson & Johnson Medical SAS ne peut pas garantir l'exactitude ou le caractère complet des informations fournies par cet outil. Johnson & Johnson Medical SAS n'interfère pas dans l'acte de prescription et cet outil e-calculateur ne se substitue pas au libre droit de jugement professionnel

