

PARAMÈTRES¹⁰

Matériau	Senofilcon A Silicone Hydrogel								
Technologie	TEARSTABLE™ ³ FILTRE OPTIBLUE™ LIGHT								
Géométrie	EYELID STABILISED DESIGN Stabilisation par les paupières Asphéro-sphérique (face interne) Asphéro-sphérique avec VP centrale (face externe) Profil optique optimisé par âge et amétropie (183 profils)								
Rayon	8,5 mm								
Diamètre	14,3 mm								
Teneur en eau	38 %								
Dk/e⁸	129								
Protection UV⁹	Classe 1 (>99% UVB et >90%UVA)								
Épaisseur centrale à -3.00D	0,080 mm								
Teinte de manipulation	Teinte de visibilité bleu vert								
Indicateurs de pose	traits repères à 12h et 6h								
Coefficient de friction	0,007								
Boîtes	30 lentilles (Rx) 5 lentilles (Dx)								
Puissances	<table border="1"> <thead> <tr> <th>Sphères</th> <th>Cyl.</th> <th>Axes</th> </tr> </thead> <tbody> <tr> <td>-9,00 D à +6,00 D par 0,25 D</td> <td>-1,00 D (convient à -1,75 D)</td> <td>180° ± 20° et 90° ± 20° par 10°</td> </tr> </tbody> </table>	Sphères	Cyl.	Axes	-9,00 D à +6,00 D par 0,25 D	-1,00 D (convient à -1,75 D)	180° ± 20° et 90° ± 20° par 10°	<p>LOW": +0,75 D à +1,25 D MID": +1,50 D à +1,75 D HIGH": +2,00 D à +2,50 D</p>	
Sphères	Cyl.	Axes							
-9,00 D à +6,00 D par 0,25 D	-1,00 D (convient à -1,75 D)	180° ± 20° et 90° ± 20° par 10°							
Renouvellement & type de port	journalier								

La première et seule gamme complète de lentilles journalières*^{#1}



Images des produits à des fins d'illustration uniquement

* Données de vente GFK, 12 marchés mondiaux. **a** Dans une étude clinique de 164 sujets, incluant 34 sujets avec un cylindre de 1,75 D dans au moins un œil. Valeurs descriptives moyennes. Pas de différence cliniquement significative (acuité visuelle : ≤2,5 lettres, confort et manipulation : ≤5 points sur un questionnaire validé). **Δ** Le nombre de porteurs ayant atteint un temps de rupture du film lacrymal (TBUT) supérieur à 10 secondes est supérieur par rapport à ACUVUE® OASYS 1-Day. **^** Il n'a pas été démontré que filtrer la lumière HEV par les lentilles de contact confère au porteur un quelconque bénéfice systémique et/ou de santé oculaire, incluant notamment une protection de la rétine, une protection face à la progression de la cataracte, une réduction de la fatigue oculaire, une amélioration du contraste ou de l'acuité visuelle, une diminution de l'éblouissement, une amélioration de la vision en situation de faible lumière, ou une amélioration du rythme circadien/du cycle de sommeil. Pour plus d'informations, consulter un professionnel de la santé oculaire. **¥** Par rapport aux informations disponibles publiquement sur les lentilles de contact à usage quotidien standard en date de décembre 2023. **||** Pourcentage de stabilité de la lentille mesuré à 15 minutes. **#** La gamme complète se compose de lentilles de contact sphériques, multifocales, toriques et multifocales toriques. **¶** Certains porteurs peuvent nécessiter une modification ultérieure de la lentille. : "LOW = Faible ; MID = Moyenne ; HIGH = Forte. † N=171.

Références: **1.** Données internes JJV 2025, la première et seule lentille de contact torique multifocale à usage quotidien. **2.** Données internes JJV, 2024 : revendications subjectives de performances autonomes des lentilles de contact de la marque ACUVUE® OASYS MAX 1-Day MULTIFOCAL for ASTIGMATISM. **3.** Données internes JJV 2022. Définition technologie TearStable™. **4.** Données internes JJV 2022. Effet sur le film lacrymal et évaluation des artefacts visuels de la famille ACUVUE® OASYS MAX 1-Day avec la technologie TearStable™. **5.** Données internes JJV 2022. Propriétés du matériau : lentilles de contact 1-DAY ACUVUE® MOIST, 1-DAY ACUVUE® TruEye®, ACUVUE® OASYS 1-Day avec technologie HydraLuxe® et ACUVUE® OASYS MAX 1-Day avec technologie TearStable™, ainsi que d'autres marques de lentilles de contact jetables journalières. **6.** Données internes JJV : Description technique d'ACUVUE® OASYS MAX 1-Day MULTIFOCAL for ASTIGMATISM. **7.** Données internes JJV 2024. lentilles de contact de la marque ACUVUE® For Astigmatism : succès global d'ajustement, position d'orientation, stabilité de rotation et performance visuelle. **8.** Transmissibilité à l'oxygène mesurée au centre d'une lentille -3.00 D (effets de bords et de courbes corrigés). Dk déterminé par la méthode polarographique. **9.** Toutes les lentilles de contact de la marque ACUVUE® possèdent un filtre UV de Classe 1 ou 2, aidant à protéger la cornée et l'intérieur de l'œil des rayons UV nocifs. Les lentilles de contact avec filtre UV ne peuvent se substituer à une protection oculaire absorbant les UV telle que les lunettes de soleil classiques ou avec coques latérales car elles ne recouvrent pas l'intégralité des tissus oculaires annexes. **10.** Notice d'utilisation. **11.** Données internes 2024. SKU Coverage Claims for ACUVUE® OASYS MAX 1-Day and ACUVUE® OASYS MAX 1-Day MULTIFOCAL Brand Contact Lenses.

Les lentilles de contact ACUVUE® sont destinées aux amétropies sous réserve d'une prescription médicale. Comme avec toute lentille de contact, des problèmes oculaires, notamment des ulcères cornéens, peuvent apparaître. Certains porteurs de lentilles peuvent ressentir une légère irritation, des démangeaisons ou une gêne. Les lentilles de contact ne doivent pas être utilisées en cas d'infections oculaires ou de toute autre affection oculaire, ou en cas de maladie systémique pouvant affecter l'œil. Avant toute utilisation, se référer à la notice d'utilisation et à l'étiquetage pour connaître les contre-indications, les effets indésirables, les précautions ou consulter notre site internet J&J : <https://www.jnjvisioncare.fr/important-safety-information>. Toutes les lentilles de contact de la marque ACUVUE® possèdent un filtre UV de Classe 1 ou 2, aidant à protéger la cornée et l'intérieur de l'œil des rayons UV nocifs. Les lentilles de contact avec filtre UV ne peuvent se substituer à une protection oculaire absorbant les UV telle que les lunettes de soleil classiques ou avec coques latérales car elles ne recouvrent pas l'intégralité des tissus oculaires annexes. Les lentilles de contact ne peuvent pas se substituer au port de lunettes de soleil. Dispositif médical de classe IIa (CE 2797). Mandataire Européen : AMO Ireland (Irlande). ACUVUE® OASYS MAX 1-Day MULTIFOCAL for ASTIGMATISM est une marque de Johnson & Johnson Medical SAS - 167, Quai de la Bataille de Stalingrad - 92130 Issy-les-Moulineaux. RCS Nanterre B612 030 619. © Johnson & Johnson Medical SAS 2025. « Document réservé à l'usage des professionnels de santé ». 2025PP10251. CL3022. Juillet 2025.

NOUVEAU

ACUVUE® OASYS MAX 1-DAY MULTIFOCAL for ASTIGMATISM

DÉCOUVREZ LA TOUTE PREMIÈRE LENTILLE*¹
Journalière Multifocale Torique



Image produit à des fins d'illustration uniquement

Le confort et la clarté de MAX^{†2}

Les lentilles journalières multifocales toriques que vos patients presbytes astigmatiques attendaient !

Johnson & Johnson

| Vision

ACUVUE®

ACUVUE® OASYS MAX 1-Day MULTIFOCAL for ASTIGMATISM

4 technologies
uniques⁶

TECHNOLOGIE TEARSTABLE™

1,6x
Plus apte à prolonger
le TBUT par rapport
à ACUVUE® OASYS
1-Day^{3,4}

FILTRE OPTIBLUE™ LIGHT

60%
Filtre la lumière
bleu-violet⁵

PROFIL OPTIQUE OPTIMISÉ

100%
Paramètres optimisés
prenant en compte la
taille des pupilles qui
varie en fonction de
l'âge et de l'amétropie⁶

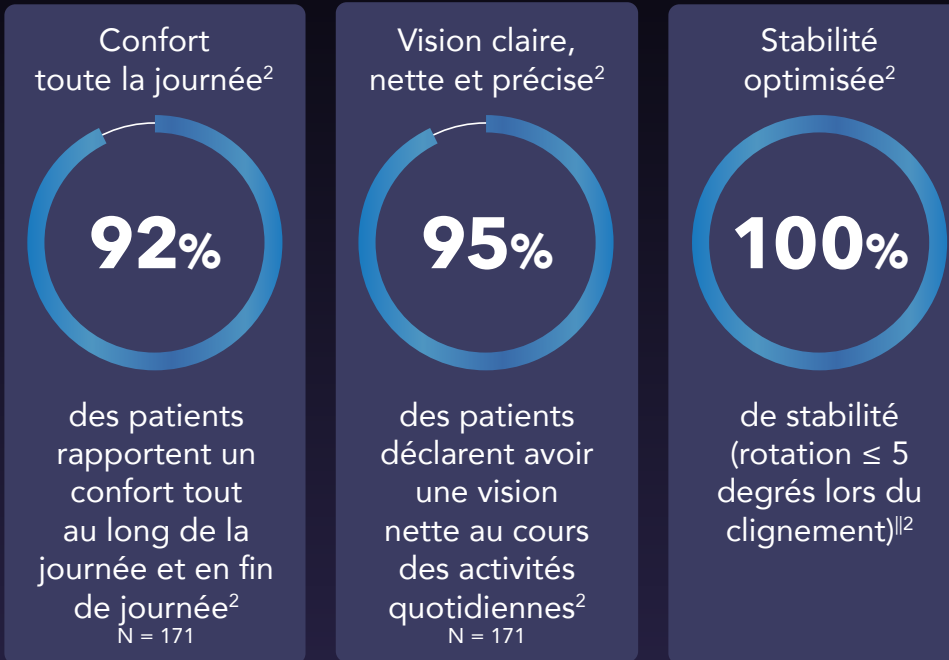
EYELID STABILISED DESIGN (ESD)

4 Zones de
stabilisation⁷
Aide à maintenir les
lentilles stables, même
en cas de mouvements
oculaires ou de tête⁷

TBUT = Tear Break-Up Time ; temps de rupture des larmes
ESD = EYELID STABILISED DESIGN

ACUVUE® OASYS MAX 1-Day MULTIFOCAL for ASTIGMATISM

3 bienfaits conçus
pour vos patients



Adaptation simplifiée et réussie

Cylindre de 1,00 D couvrant jusqu'à 1,75 D cyl.

- ✓ **Acuité** : acuité supérieure à 10/10 pour la vision de loin et intermédiaire^{8,2}
- ✓ **Couverture** : 70,5 % des patients astigmatés presbytes avec un cylindre de -1,00 à -1,75 D¹¹
- ✓ **Taux de succès** : 90 % avec 1 paire de lentille lors de la 1^{ère} visite¹²
N = 171 patients

PROTOCOLE D'ADAPTATION

3 étapes
simples

- 1 Effectuer la réfraction subjective du jour**
 - Appliquez la transposition de la correction lunette/lentille pour la sphère et le **cylindre** (ou utiliser l'e-calculateur)
 - Cylindre de ≤0,75 D : adapter avec **Multifocal** en équivalent sphérique
 - Cylindre 1,00 D et 1,25 D : adapter avec **Multifocal for Astigmatism**
 - Cylindre 1,50 D et 1,75 D : adapter avec **Multifocal for Astigmatism**, en ajoutant -0,25 D à la sphère
- 2 Déterminer l'œil préféré en VL**
 - Test du flou réfractif avec un verre de +0,75 D
- 3 Déterminer l'addition minimum**
 - Profil lentille MF = Add mini +0,75 D

Si la vision n'est pas satisfaisante

Plus d'optimisation pour les presbytes astigmatés

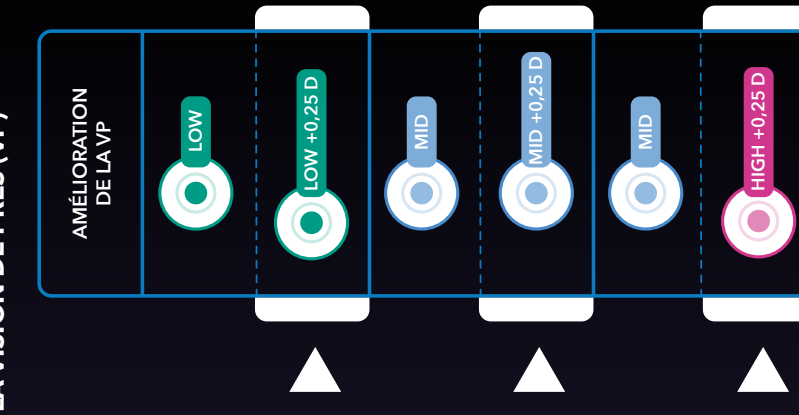
1. Vérifier l'axe de rotation de la lentille et le modifier si la rotation est comprise entre 10° et 20°
2. Optimisation Multifocale (cf. protocole)

Scannez le QR code pour accéder à l'e-calculateur ACUVUE®

Cet outil e-calculateur est destiné à l'usage des professionnels de la vision à des fins éducationnelles et de praticité, en conjonction avec la notice d'utilisation. Johnson & Johnson Medical SAS ne peut pas garantir l'exactitude ou le caractère complet des informations fournies par cet outil. Johnson & Johnson Medical SAS n'interfère pas dans l'acte de prescription et cet outil e-calculateur ne se substitue pas au libre droit de jugement professionnel

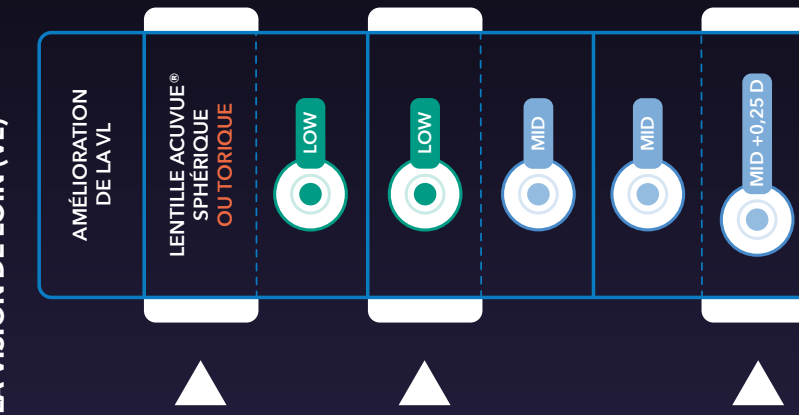


PROTOCOLE POUR OPTIMISER LA VISION DE PRÈS (VP)



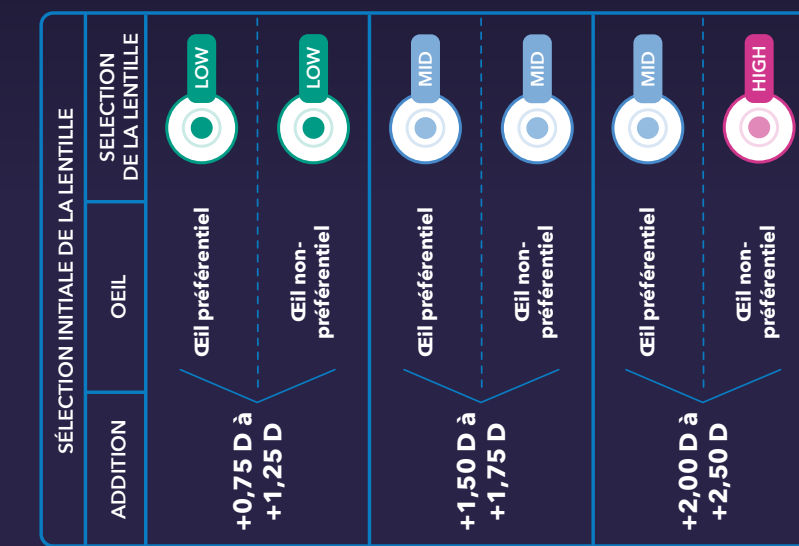
Pour optimiser la VP : ajouter +0,25 D à la sphère de l'œil non préféré

PROTOCOLE POUR OPTIMISER LA VISION DE LOIN (VL)



Pour optimiser la VL : diminuer le profil d'addition sur l'œil préféré
Pour optimiser la VL, en profil High, diminuer le profil d'addition sur l'œil non préféré et rajouter +0,25 D

PROTOCOLE D'ADAPTATION



Accorder 10 minutes à votre patient, en dehors de la salle d'examen, avant d'évaluer ses performances visuelles.

