

MULTIFOCAL

# LENTE DE CONTATO MULTIFOCAL

UM GUIA RÁPIDO PARA O SUCESSO  
DA ADAPTAÇÃO.



Agora Disponível em Lentes de Contato  
de Descarte Diário e Reutilizáveis.

# ACUVUE®

# TECNOLOGIAS EXCLUSIVAS PARA DESEMPENHO E CONFORTO



## Otimização Pupilar para Visão Multifocal

PROJETADO PARA DESEMPENHO VISUAL SUPERIOR<sup>1</sup>

100% dos parâmetros adaptados para variações no tamanho da pupila em idade e refração em comparação com <2% dos concorrentes.



## Desenho de Curva Posterior Híbrido

PARA ADAPTAÇÃO MAIS PRECISA

Ajusta-se melhor ao formato natural do olho do seu paciente para ajudar a manter a zona ótica na posição correta<sup>2</sup>.



## Agente Umectante Integrado Exclusivo

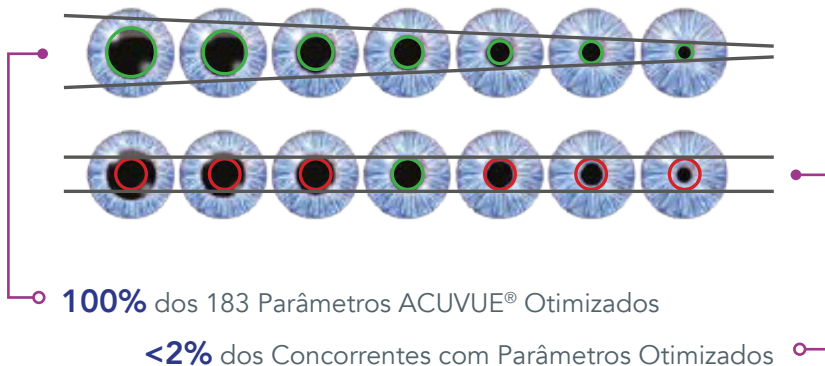
PARA CONFORTO EXCEPCIONAL

Ajuda a manter a estabilidade do filme lacrimal do paciente, para manter os olhos confortáveis ao longo do dia<sup>3</sup>.

# OTIMIZAÇÃO PUPILAR PARA VISÃO MULTIFOCAL

**100% dos parâmetros otimizados por idade e refração.**

Desenvolvido para uma visão clara e nítida em todas as distâncias.



○ NÃO OTIMIZADO PARA O TAMANHO DA PUPILA.

○ OTIMIZADO PARA O TAMANHO DA PUPILA.

# **PASSO A PASSO PARA UMA ADAPTAÇÃO RÁPIDA, FÁCIL E COM 97% DE SUCESSO\***



**1**

Atualize a refração do paciente.

**2**

Determine o máximo de grau positivo para longe.

**3**

Determine o olho dominante: recomenda-se o uso do teste de borramento com lente de +1,50 D.

**4**

Determine a menor adição baseada nas necessidades do paciente.

**5**

Foque nas necessidades de leitura (computador, tablet, celular).

# COMO ENCONTRAR A LENTE CORRETA PARA O MELHOR EQUÍLBRIO DE VISÃO DE LONGE E DE PERTO?

Como encontrar a lente correta para ajuste da visão para longe ou para perto?

ADIÇÃO	OLHO	ESCOLHA DA LENTE	AJUSTE DA VISÃO PARA LONGE	AJUSTE DA VISÃO PARA PERTO
+0.75D a +1.25D	Olho dominante	BAIXA	ACUVUE®ESFÉRICO	BAIXA
	Olho não dominante	BAIXA		BAIXA +
+1.50D a +1.75D	Olho dominante	MÉDIA	BAIXA	MÉDIA
	Olho não dominante	MÉDIA	MÉDIA	MÉDIA +
+2.00D a +2.50D	Olho dominante	MÉDIA	MÉDIA	MÉDIA
	Olho não dominante	ALTA	MÉDIA +	ALTA +

+: Adicione +0.25D à potência para longe

## PARA MELHORAR PARA LONGE:

---

- ✓ Para ADD Baixa e Média, ADD mais baixa no olho dominante.
- ✓ Para ADD Alta, ADD mais baixa no olho não dominante e adicionar +0,25D no grau de longe.

## PARA MELHORAR PARA PERTO:

---

- ✓ Adicionar +0,25D no grau esférico de longe no olho não dominante.



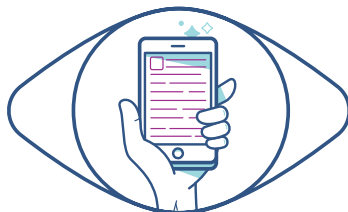
### **SOBRERREFRAÇÃO BINOCULAR**

Para verificar o poder para longe

# VISITE A CALCULADORA DE ADAPTAÇÃO MULTIFOCAL ACUVUE®

---

Encontre a lente multifocal certa para o  
seu paciente presbita:



acesse: [jnjvisionpro.com.br](https://jnjvisionpro.com.br)

1: Em comparação com os desenhos dos concorrentes; tecnologia otimizada para ambos os parâmetros de erro refrativo e poder de adição. 2: Em comparação com o desenho multifocal anterior da JJV; tecnologia otimizada para ambos os parâmetros de erro refrativo e poder de adição para uma variedade de distâncias de visualização e níveis de luz.

The logo features the word "ACUVUE" in a white, sans-serif font, centered within a white circular outline. The background is a solid blue color. The word "ACUVUE" is followed by a registered trademark symbol (®).

ACUVUE®