

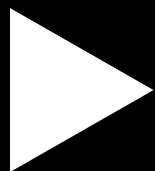


Strategy[®]

Pesquisa Global de 2025 sobre o Estado das Análises com IA+BI

Foco em Manufatura,
Engenharia e Construção

Início



Resumo executivo

As empresas de manufatura, engenharia e construção (MEC) estão migrando rapidamente de experimentos em IA para implantações concretas. Em 2025, esses setores enfrentarão uma pressão crescente para otimizar as operações, adaptar-se às incertezas econômicas e tomar decisões mais rápidas e baseadas em dados em todos os níveis da organização.

Essas mudanças concentram-se em IA+BI: a fusão de inteligência artificial com inteligência de negócios para fornecer insights mais rápidos e acessíveis, independentemente do nível de habilidade técnica.

Este resumo de pesquisa mostra como organizações de manufatura, engenharia e construção estão implantando IA+BI para:

- Automatizar workflows para profissionais de dados
- Permitir que funcionários não técnicos façam e respondam perguntas sobre dados
- Aumentar a velocidade, a precisão e a coerência da tomada de decisões
- Promover produtividade na linha de frente e expandir a adoção em todos os departamentos



Principal resultado relatado: produtividade dos funcionários, seguida por redução de custos e satisfação do cliente



28% das empresas de MEC têm IA+BI de autoatendimento totalmente operacional em vários departamentos



32% implantaram bots ou agentes com tecnologia de IA; algumas já usam vários agentes em todas as linhas de negócios



As principais barreiras são riscos de conformidade (52%), integrações (40%) e respostas incoerentes por falta de governança (40%)

O que diferencia os líderes?

Eles estão construindo camadas semânticas modernas, automatizando sistemas legados e investindo em ferramentas de IA+BI, do data center ao canteiro de obras.

Estudos de caso da **Honeywell** e da **VINCI Construction** mostram o impacto das análises em autoatendimento, agentes de IA incorporados e casos de uso como estimativa de custos e manutenção preditiva.

Sumário

- 1 [Resumo executivo](#)
- 2 [Principais conclusões da Pesquisa de 2025](#)
- 3 [Onde IA+BI já estão funcionando](#)
- 4 [Casos de uso paralelos: o que está em produção](#)
- 5 [Trazendo os dados para as linhas de frente](#)
- 6 [Agentes de IA: análises além dos painéis](#)
- 7 [Ganhos de adoção e tendências de maturidade](#)
- 8 [Os 3 maiores desafios do crescimento em escala](#)
- 9 [Honeywell: integrando sistemas em escala](#)
- 10 [VINCI: IA incorporada em todo o ciclo de vida do projeto](#)
- 11 [Conclusão](#)
- 12 [Metodologia de pesquisa](#)

Principais conclusões da pesquisa de 2025

Análises baseadas em IA já não são experimentais em manufatura, engenharia e construção. Este relatório apresenta os resultados de uma pesquisa global realizada no primeiro semestre de 2025 por uma empresa de pesquisa independente contratada pela Strategy, visando líderes de empresas de varejo e bens de consumo.

Impacto real em escala

A IA+BI está ajudando empresas de MEC a otimizar operações e acelerar decisões incorporando insights em ferramentas e workflows diários.

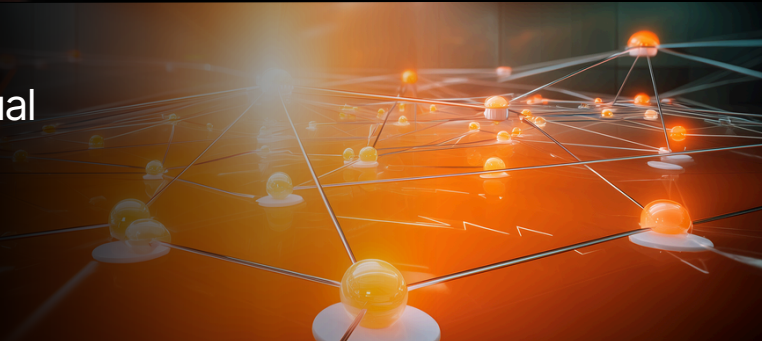


Dois caminhos, um objetivo

As empresas estão avançando tanto na automação especializada quanto na análise de autoatendimento, com 28% totalmente operacionais em vários departamentos.

A maturidade cresce de forma desigual

Embora a governança semântica esteja ganhando força, poucas organizações migraram para uma IA proativa e voltada para a tomada de decisões.



- 1 [Resumo executivo](#)
- 2 [Principais conclusões da Pesquisa de 2025](#)
- 3 [Onde IA+BI já estão funcionando](#)
- 4 [Casos de uso paralelos: o que está em produção](#)
- 5 [Trazendo os dados para as linhas de frente](#)
- 6 [Agentes de IA: análises além dos painéis](#)
- 7 [Ganhos de adoção e tendências de maturidade](#)
- 8 [Os 3 maiores desafios do crescimento em escala](#)
- 9 [Honeywell: integrando sistemas em escala](#)
- 10 [VINCI: IA incorporada em todo o ciclo de vida do projeto](#)
- 11 [Conclusão](#)
- 12 [Metodologia de pesquisa](#)

Onde IA+BI já estão funcionando

A adoção de análises baseadas em IA na manufatura, engenharia e construção já é forte e cresce com estabilidade.

Mais da metade das organizações de MEC pesquisadas têm casos de uso totalmente operacionais, seja para casos de uso e departamentos únicos ou múltiplos. O principal objetivo é aumentar a eficiência operacional, a automação e permitir decisões mais rápidas, do data center ao canteiro de obras.

As empresas industriais estão investindo cada vez mais em:

- Acesso governado a dados por meio de camadas semânticas
- Insights incorporados aos workflows para reduzir atrasos e troca de ferramentas
- Programas de capacitação em IA+BI para treinar pessoal não técnico a fazer perguntas sobre dados e interpretar resultados

Por que isso importa

As organizações que tiverem sucesso nessa transição estarão melhor posicionadas para responder às mudanças na demanda, à escassez de mão de obra e à volatilidade geopolítica, ao mesmo tempo em que reduzem o atraso e os erros operacionais.

Principais motivadores para adotar análises baseadas em IA

O que as empresas de manufatura, engenharia e construção esperam alcançar com IA + BI



Capacitar a linha de frente

44%



Melhorar a tomada de decisões

44%



Mais eficiência operacional

40%



Reduzir custos

40%



Ganhar vantagem competitiva

32%

Os dados mostram uma tendência clara: fabricantes, construtores e engenheiros com visão de futuro estão ampliando a adoção em todas as equipes, não apenas nas ferramentas.

- 1 [Resumo executivo](#)
- 2 [Principais conclusões da Pesquisa de 2025](#)
- 3 [Onde IA+BI já estão funcionando](#)
- 4 [Casos de uso paralelos: o que está em produção](#)
- 5 [Trazendo os dados para as linhas de frente](#)
- 6 [Agentes de IA: análises além dos painéis](#)
- 7 [Ganhos de adoção e tendências de maturidade](#)
- 8 [Os 3 maiores desafios do crescimento em escala](#)
- 9 [Honeywell: integrando sistemas em escala](#)
- 10 [VINCI: IA incorporada em todo o ciclo de vida do projeto](#)
- 11 [Conclusão](#)
- 12 [Metodologia de pesquisa](#)

Casos de uso paralelos: o que está em produção

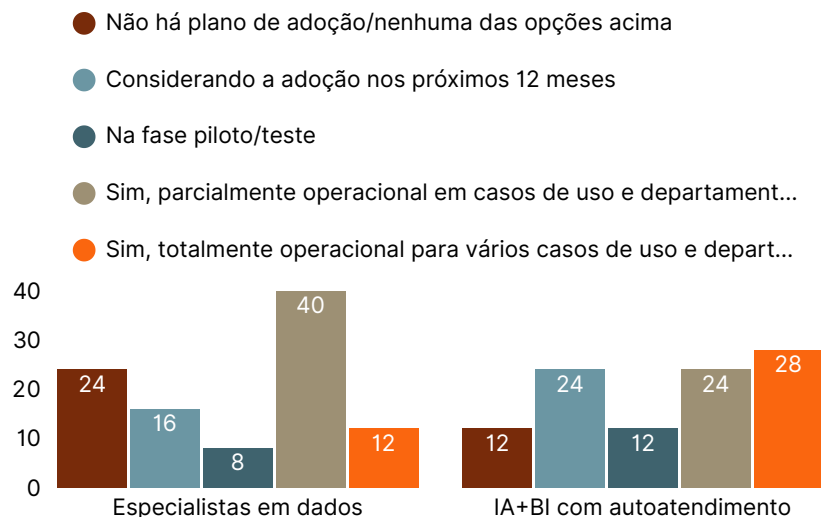
há impulsos crescentes em duas frentes principais: automação para profissionais de dados e insights de autoatendimento para equipes mais amplas.

Sistemas de IA com plataformas estruturadas e escaláveis dão suporte a tarefas como automação ETL (Extração, Transformação, Carregamento), análise de tendências históricas e consolidação de dados semânticos.

Consultas em linguagem natural e visualizações geradas por IA estão ajudando funcionários em lojas, escritórios e locais de trabalho a tomar decisões baseadas em dados sem habilidades técnicas.

Casos de uso paralelos em produção

A implantação de IA+BI está progredindo em dois domínios de alto impacto: especialistas em dados e autoatendimento (respostas em %)



Caso de uso 1: Especialistas em dados

As empresas de manufatura, engenharia e construção estão aprimorando seus recursos de IA para otimizar tarefas de dados e eliminar o processamento manual.

- **40%** das empresas de MEC já têm sistemas parcialmente operacionais (contra 29% em todos os setores)
- **12%** têm sistemas totalmente operacionais em vários casos de uso e departamentos



Caso de uso 2: Autoatendimento

A incorporação de IA+BI em workflows diários permite que os funcionários façam perguntas, identifiquem padrões e ajam, sem depender de equipes de análise centralizadas.

- **52%** já estão em produção, seja em um único departamento ou em vários departamentos (contra 43% em todos os setores)
- **24%** estão considerando a adoção nos próximos 12 meses

- 1 [Resumo executivo](#)
- 2 [Principais conclusões da Pesquisa de 2025](#)
- 3 [Onde IA+BI já estão funcionando](#)
- 4 [Casos de uso paralelos: o que está em produção](#)
- 5 [Trazendo os dados para as linhas de frente](#)
- 6 [Agentes de IA: análises além dos painéis](#)
- 7 [Ganhos de adoção e tendências de maturidade](#)
- 8 [Os 3 maiores desafios do crescimento em escala](#)
- 9 [Honeywell: integrando sistemas em escala](#)
- 10 [VINCI: IA incorporada em todo o ciclo de vida do projeto](#)
- 11 [Conclusão](#)
- 12 [Metodologia de pesquisa](#)

Trazendo os dados para as linhas de frente

Na manufatura, engenharia e construção, os trabalhadores da linha de frente desempenham um papel fundamental, do chão de fábrica aos escritórios de campo. Essa transformação aproxima a análise da ação. Em vez de pedir que os funcionários aprendam a usar novas plataformas, as organizações estão incorporando dados diretamente em ambientes familiares, como o Microsoft 365, ferramentas CAD e software de gerenciamento de campo.

Exemplos dessa mudança: Honeywell, onde o Strategy Hyper fornece insights em tempo real sobre workflows do Microsoft Office, painéis do Tableau e notebooks do Jupyter A VINCI Construction, que usa IA para agilizar briefings técnicos e implanta chatbots que respondem a perguntas do projeto com base em documentação interna

Atualmente, 68% das organizações de MEC indicam ROI positivo nos investimentos em análises com tecnologia de IA. No entanto, apenas 8% consideram o impacto significativo, mostrando que ainda é possível melhorar.



O que promove a mudança

A análise baseada em IA está finalmente concretizando décadas de promessas de “Inteligência em Todos os Lugares”.

			
<p>Acesso em linguagem natural aos dados, sem treinamento</p>	<p>Visualizações geradas automaticamente para interpretação rápida</p>	<p>Insights incorporados aos workflows cotidianos</p>	<p>Chatbots que auxiliam equipes de escritório e de campo</p>

Não são mais somente painéis. São as respostas certas, nas ferramentas certas, no momento certo.

- 1 [Resumo executivo](#)
- 2 [Principais conclusões da Pesquisa de 2025](#)
- 3 [Onde IA+BI já estão funcionando](#)
- 4 [Casos de uso paralelos: o que está em produção](#)
- 5 [Trazendo os dados para as linhas de frente](#)
- 6 [Agentes de IA: análises além dos painéis](#)
- 7 [Ganhos de adoção e tendências de maturidade](#)
- 8 [Os 3 maiores desafios do crescimento em escala](#)
- 9 [Honeywell: integrando sistemas em escala](#)
- 10 [VINCI: IA incorporada em todo o ciclo de vida do projeto](#)
- 11 [Conclusão](#)
- 12 [Metodologia de pesquisa](#)

Agentes de IA: análises além dos painéis

Manufatura, engenharia e construção estão à frente na implantação de agentes e bots de IA. Entre as organizações pesquisadas, 32% implantaram pelo menos um agente ou bot de análises baseadas em IA em áreas específicas (globalmente em todos os setores, são 26%). Outros 12% das organizações (em comparação com 10% em todos os setores) usam vários agentes e bots em diferentes departamentos

Os bots de IA foram feitos para:

- Resumir métricas de produção, projetos e custo em linguagem natural
- Sugerir ações baseadas em tendências de fornecimento, desempenho ou uso
- Alertar as equipes sobre problemas de segurança, atrasos ou anomalias de qualidade
- Tirar dúvidas específicas sobre planejamento ou operações a partir de dados governados

Agentes de IA em manufatura, engenharia e construção

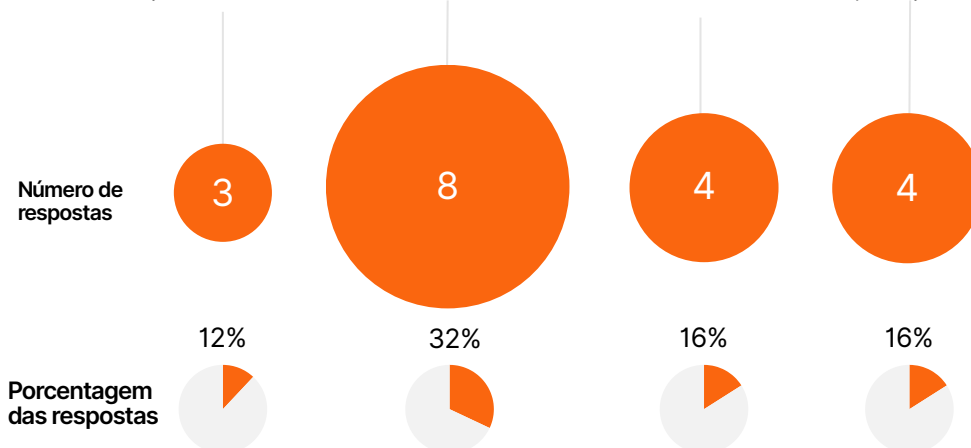
As organizações estão adotando agentes de IA para promover eficiência e percepção

Temos vários agentes ou bots de IA diferentes em produção em diversos departamentos ou linhas de negócios, e outros devem ser lançados este ano.

Implementamos pelo menos um agente ou bot de IA em áreas comerciais específicas.

Estamos testando agentes ou bots de IA e planejamos entrar em produção este ano.

Estamos avaliando opções para agentes de IA ou bots sem um cronograma claro para produção.



Bots de IA

44%

das empresas de manufatura, engenharia e construção têm agentes de IA ou bots em operação.

32%

das organizações pesquisadas nesses setores estão avaliando opções para a implantação de agentes de IA.

- 1 [Resumo executivo](#)
- 2 [Principais conclusões da Pesquisa de 2025](#)
- 3 [Onde IA+BI já estão funcionando](#)
- 4 [Casos de uso paralelos: O que está em produção](#)
- 5 [Trazendo os dados para as linhas de frente](#)
- 6 [Agentes de IA: análises além dos painéis](#)
- 7 [Ganhos de adoção e tendências de maturidade](#)
- 8 [Os 3 maiores desafios do crescimento em escala](#)
- 9 [Honeywell: integrando sistemas em escala](#)
- 10 [VINCI: IA incorporada em todo o ciclo de vida do projeto](#)
- 11 [Conclusão](#)
- 12 [Metodologia de pesquisa](#)

Ganhos de adoção e tendências de maturidade

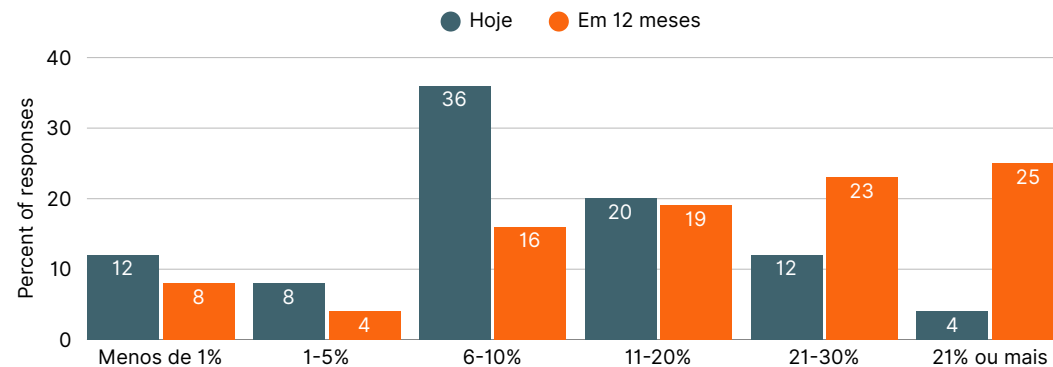
Hoje, somente uma pequena parcela de funcionários usa plataformas avançadas de BI. Mas 25% das empresas de MEC pretendem estender o acesso analítico interativo com tecnologia de IA a pelo menos 31% dos funcionários, quintuplicando os níveis atuais. Se concretizado, será o salto mais significativo na adoção de análises desde a introdução das planilhas

As empresas industriais estão investindo cada vez mais em:

- **Acesso governado a dados** através de camadas semânticas
- **Insights incorporados ao workflow** para reduzir atrasos e troca de ferramentas
- **Programas de capacitação em IA+BI** para treinar pessoal não técnico a fazer perguntas sobre dados e interpretar resultados

Expansão em andamento

s empresas industriais estão buscando quintuplicar o acesso às análises baseadas em IA nos próximos 12 meses



Esses projetos refletem uma percepção mais ampla: tornar os dados utilizáveis em todas as funções é tão importante quanto construir a infraestrutura por trás deles.

Maturidade da IA

As organizações pesquisadas relatam progresso em todas as dimensões de maturidade:

44%

Acesso departamental

40%

Acesso interdepartamental

32%

Análises avançadas (preditiva, etc.)

40%

Governança em toda a empresa + camada semântica

24%

Consultas em linguagem natural

16%

IA proativa (automação de decisões)

- 1 [Resumo executivo](#)
- 2 [Principais conclusões da Pesquisa de 2025](#)
- 3 [Onde IA+BI já estão funcionando](#)
- 4 [Casos de uso paralelos: O que está em produção](#)
- 5 [Trazendo os dados para as linhas de frente](#)
- 6 [Agentes de IA: análises além dos painéis](#)
- 7 [Ganhos de adoção e tendências de maturidade](#)
- 8 [Os 3 maiores desafios do crescimento em escala](#)
- 9 [Honeywell: integrando sistemas em escala](#)
- 10 [VINCI: IA incorporada em todo o ciclo de vida do projeto](#)
- 11 [Conclusão](#)
- 12 [Metodologia de pesquisa](#)

Os 3 maiores desafios do crescimento em escala

Com a aceleração da adoção de análises baseadas em IA, as organizações de manufatura, engenharia e construção enfrentam um conjunto de obstáculos estruturais, técnicos e financeiros.



Riscos de conformidade

Problemas com **privacidade de dados, viés da IA e regulamentação** são as principais preocupações de mais da metade das organizações (**52%**), especialmente em ambientes multinacionais e projetos contratados pelo governo.



Desafios de integração

Muitas empresas têm dificuldade para **incorporar IA+BI em softwares ERP, PLM ou de operações de campo existentes**, que podem exigir soluções alternativas manuais ou trabalho duplicado. **40%** das organizações pesquisadas citaram a integração como o principal desafio.



Falta de governança de dados

Sem uma **camada semântica e uma estratégia de dados unificada**, as organizações correm o risco de gerar respostas incoerentes ou incorretas nos sistemas de IA. A governança de dados foi o principal desafio para **36%** dos entrevistados.

Esses desafios são especialmente urgentes em setores com sistemas legados, operações complexas e requisitos de conformidade.



Obstáculos operacionais

Respondendo sobre os maiores obstáculos técnicos e operacionais:

44%

dos entrevistados apontaram para o **custo de implementação e expansão**

40%

observaram **respostas incoerentes ou alucinações** nos modelos de IA.

- 1 [Resumo executivo](#)
- 2 [Principais conclusões da Pesquisa de 2025](#)
- 3 [Onde IA+BI já estão funcionando](#)
- 4 [Casos de uso paralelos: O que está em produção](#)
- 5 [Trazendo os dados para as linhas de frente](#)
- 6 [Agentes de IA: análises além dos painéis](#)
- 7 [Ganhos de adoção e tendências de maturidade](#)
- 8 [Os 3 maiores desafios do crescimento em escala](#)
- 9 [Honeywell: integrando sistemas em escala](#)
- 10 [VINCI: IA incorporada em todo o ciclo de vida do projeto](#)
- 11 [Conclusão](#)
- 12 [Metodologia de pesquisa](#)

Honeywell: insights confiáveis para segurança nacional

O Campus de Segurança Nacional de Kansas City (KCNSC), operado pela Honeywell, projeta e monta componentes não nucleares essenciais para a dissuasão nuclear dos EUA

Desafio e solução

As equipes de engenharia da KCNSC dependiam de milhares de relatórios legados e processos manuais, inclusive exportações arquivadas do MicroStrategy, para tomar decisões de fabricação críticas para a qualidade. Com o número de funcionários passando de 4.000 para 7.000, também aumentou a complexidade e o risco de irregularidade nos tamanhos.

Para escalar com confiança, a equipe modernizou sua infraestrutura de dados com uma arquitetura semântica e pipelines governados. A equipe:

- implantou o conector de big data da Strategy para otimizar o acesso e reduzir o número de consultas nos sistemas de origem
- definiu KPIs e hierarquias empresariais em uma estrutura de dados centralizada
- criou “zonas de inovação” regulamentadas que permitem aos engenheiros criar protótipos com segurança, sem interromper os fluxos certificados

“ *A parceria com a Strategy nos fortalece. Ela ajuda a garantir que as soluções aplicadas agreguem valor continuamente.*

Samuel Feinberg

Gerente da plataforma de análises de dados
Honeywell Federal Manufacturing & Technologies

[Saiba mais >>](#)

Impacto

Análises confiáveis:

os engenheiros obtiveram visualizações de dados confiáveis para testes e design.

Ganhos de eficiência:

a automação reduziu o tempo de preparação manual e gerou um ROI significativo.

Flexibilidade governada:

zonas de inovação equilibram velocidade e controle.

US\$ 1 milhão

em **economia** mensurável, com eliminação de trabalho redundante e do excesso de relatórios.

1	Resumo executivo
2	Principais conclusões da Pesquisa de 2025
3	Onde IA+BI já estão funcionando
4	Casos de uso paralelos: O que está em produção
5	Trazendo os dados para as linhas de frente
6	Agentes de IA: análises além dos painéis
7	Ganhos de adoção e tendências de maturidade
8	Os 3 maiores desafios do crescimento em escala
9	Honeywell: integrando sistemas em escala
10	VINCI: IA incorporada em todo o ciclo de vida do projeto
11	Conclusão
12	Metodologia de pesquisa

Emerson: transformando big data em insights úteis

A Emerson é líder global em tecnologia e engenharia com mais de 130 anos de experiência, atendendo setores industriais com soluções de automação para promover precisão e desempenho.

Desafio e solução

Para maximizar o rendimento na produção de semicondutores em alto volume, a Emerson precisava analisar bilhões de resultados de testes diariamente, sem gargalos de desempenho nem sacrifício da fidelidade estatística.

Limitações do lado do cliente dificultaram a visualização e a exploração de grandes conjuntos de dados. A Emerson usou o Strategy One para gerar análises estatísticas em larga escala e em tempo real com:

- visualizações personalizadas pelo SDK da Strategy, para processar bilhões de resultados de testes
- cálculos estatísticos no servidor para boxplots, inclusive quantis e outliers
- empacotamento de dados otimizado e renderização WebGL, para acelerar o carregamento
- filtragem interativa, para que os analistas removam ruídos e se concentrem em anomalias reais

“ Com o SDK da Strategy, criamos visualizações personalizadas que fornecem insights limpos e rápidos, sem comprometer a precisão estatística, mesmo em grande escala.

Dror Lupu

Engenheiro de software principal da Emerson Electric

[Saiba mais >>](#)

Impacto

Visão em tempo

real: análises de alto desempenho em mais de 1,5 TB de dados diários

Análises com precisão:

detalhes estatísticos brutos preservados para detectar anomalias sutis

Estrutura escalável:

em gráficos de dispersão, histogramas e relatórios prontos para PDF

1,5 TB

por dia analisados
analisado com precisão
no Strategy One

1	Resumo executivo
2	Principais conclusões da Pesquisa de 2025
3	Onde IA+BI já estão funcionando
4	Casos de uso paralelos: O que está em produção
5	Trazendo os dados para as linhas de frente
6	Agentes de IA: análises além dos painéis
7	Ganhos de adoção e tendências de maturidade
8	Os 3 maiores desafios do crescimento em escala
9	Honeywell: integrando sistemas em escala
10	VINCI: IA incorporada em todo o ciclo de vida do projeto
11	Conclusão
12	Metodologia de pesquisa

Conclusão

Organizações de manufatura, engenharia e construção estão acelerando sua maturidade em IA+BI — não apenas para melhorar as análises, mas para promover operações mais inteligentes, rápidas e escaláveis. Este relatório confirma que as empresas estão avançando além de projetos-piloto isolados, com crescente investimento em automação, governança semântica e capacitação de linha de frente. Os primeiros usuários já estão observando ganhos tangíveis em produtividade, economia de custos e satisfação do cliente.

Organizações líderes estão usando IA+BI para:

- Automatizar fluxos de trabalho de dados herdados e reduzir o trabalho manual
- Permitir que os funcionários — independentemente da habilidade técnica — façam e respondam a perguntas sobre dados
- Incorporar insights diretamente em plataformas de campo, design e operações
- Estabelecer estruturas de governança de dados que ofereçam suporte à precisão, confiança e conformidade

Mas ainda há desafios. Questões de conformidade, resultados incoerentes e falta de integração continuam a atrasar a adoção em larga escala. À medida que esses setores digitalizam mais suas operações, a capacidade de confiar e agir com base em análises baseadas em IA definirá quem lidera e quem fica para trás.

O que esperar do futuro

À medida que as empresas de manufatura, engenharia e construção adotam análises baseadas em IA, esperamos ver:

- Uso mais amplo de agentes incorporados em planejamento, operações de campo e gerenciamento de ativos
- Mais investimento em ferramentas de autoatendimento para equipes de fábrica e engenheiros
- Maior demanda por explicabilidade, com camadas semânticas e capacitação
- Uma mudança da comprovação de IA+BI para a comprovação de valor comercial em escala

IA+BI já não precisam provar sua capacidade. Agora, precisam provar seu valor. As empresas que alinham infraestrutura, governança e usabilidade estarão mais bem equipadas para construir — e reconstruir — com inteligência em todos os lugares.

Sumário

1	Resumo executivo
2	Principais conclusões da Pesquisa de 2025
3	Onde IA+BI já estão funcionando
4	Casos de uso paralelos: O que está em produção
5	Trazendo os dados para as linhas de frente
6	Agentes de IA: análises além dos painéis
7	Ganhos de adoção e tendências de maturidade
8	Os 3 maiores desafios do crescimento em escala
9	Honeywell: integrando sistemas em escala
10	VINCI: IA incorporada em todo o ciclo de vida do projeto
11	Conclusão
12	Metodologia de pesquisa

Metodologia de pesquisa

Este relatório baseia-se na pesquisa global do primeiro semestre de 2025 sobre análises com IA, conduzida por uma empresa de pesquisa independente.

- **Tamanho da pesquisa:** 235 organizações do mundo todo
- **Segmento de manufatura, engenharia e construção:** 25 organizações
- **Setores abrangidos neste segmento:** manufatura industrial, construção pesada, serviços de engenharia Países representados: EUA, Reino Unido, França, México, Índia, Japão e Austrália
- **Tamanho das organizações:** de menos de 500 a mais de 20.000 funcionários
- **Funções dos entrevistados:** líderes de dados, profissionais de análises, arquitetos técnicos e partes interessadas em operações

Os entrevistados da manufatura, engenharia e construção representam um misto de organizações globais, com distribuição geográfica no Pacífico Asiático, Europa, América Latina, Reino Unido e EUA. Cada resposta reflete a perspectiva de uma organização. Todas as respostas foram anonimizadas para o relatório.

Sobre os autores

Este relatório foi escrito pela equipe de pesquisa da Dúnedain Research, especialistas em análise empresarial, adoção de IA e estratégia de dados. O analista líder, Brett Sheppard, tem mais de duas décadas de experiência em business intelligence em cargos como analista do Gartner e engenheiro de dados militar dos EUA. O trabalho da equipe apareceu em publicações da Gartner, GigaOM e O'Reilly, e foi citado por veículos de comunicação como Businessweek, Wired e Computerworld. Sua missão é fornecer insights práticos e baseados em dados para ajudar as organizações a navegar a evolução do cenário de análises.

Veja outros insights da Pesquisa Global, inclusive conclusões regionais e relatórios específicos por setor:
strategysoftware.com/survey



Sumário

1	Resumo executivo
2	Principais conclusões da Pesquisa de 2025
3	Onde IA+BI já estão funcionando
4	Casos de uso paralelos: O que está em produção
5	Trazendo os dados para as linhas de frente
6	Agentes de IA: análises além dos painéis
7	Ganhos de adoção e tendências de maturidade
8	Os 3 maiores desafios do crescimento em escala
9	Honeywell: integrando sistemas em escala
10	VINCI: IA incorporada em todo o ciclo de vida do projeto
11	Conclusão
12	Metodologia de pesquisa