



Guia de soluções para serviços financeiros

Transformando serviços financeiros
com dados confiáveis

Início



1. Introdução

64% das organizações coletam dados de 100 a 499 fontes diariamente.

Preparo de dados para IA generativa impactante, Relatório de Pesquisa, ESG por TechTarget

As organizações modernas de serviços financeiros estão sob pressão para aproveitar mais seus dados — de forma mais rápida, segura e em maior escala. Mas embora as ferramentas tenham evoluído, o desafio principal continua o mesmo: **transformar dados fragmentados e pouco uniformes em insights confiáveis em tempo real**.

Este guia mostra como instituições líderes em serviços bancários, de seguros, empréstimos e pagamentos estão transformando sua estratégia de dados para dar suporte a decisões mais inteligentes, governança reforçada e impacto escalável. Da construção de bases de dados sólidas à incorporação de insights em workflows diários, essas histórias oferecem exemplos práticos de sucesso com o Strategy One.



Sumário

- 1 [Introdução](#)
- 2 [Estrutura de dados para uma fonte única confiável](#)
- 3 [Camada semântica para unificar o entendimento](#)
- 4 [Garantindo governança e conformidade](#)
- 5 [Gerando eficiência por meio da adoção](#)
- 6 [Conheça as necessidades de dados para FSI](#)

2. Estrutura de dados para uma fonte única confiável



A estrutura de dados correta é o passo mais importante para qualquer organização de FSI, especialmente ao se preparar para escalar análises, IA ou autoatendimento.

Nesta seção, veremos como duas instituições financeiras resolveram estruturas de dados fragmentadas, centralizando seus dados e eliminando silos.

Veja como o **Alabama Ag Credit** substituiu mais de 30 relatórios legados por um painel unificado em tempo real e como o **Enova Internacional** padronizou KPIs e consolidou modelos de dados em um ecossistema de análises diversificado.

A falta de propriedade clara de dados é um problema em 46% das organizações.

[Preparo de dados para IA generativa impactante, Relatório de Pesquisa, ESG por TechTarget](#)

Sumário

- 1 [Introdução](#)
- 2 [Estrutura de dados para uma fonte única confiável](#)
- 3 [Camada semântica para unificar o entendimento](#)
- 4 [Garantindo governança e conformidade](#)
- 5 [Gerando eficiência por meio da adoção](#)
- 6 [Conheça as necessidades de dados para FSI](#)

Unificando sistemas díspares em uma fonte única confiável

O Alabama Ag Credit, um banco de empréstimos regional que atende 8.000 clientes agrícolas em 40 condados, transformou seu modelo de relatórios com uma base de dados unificada. Sem experiência prévia em BI interno e workflows de relatórios altamente manuais, eles enfrentavam acesso lento aos KPIs e dados fragmentados em sistemas de crédito, empréstimos e finanças.



Com a adoção da plataforma de análise nativa em nuvem da Strategy, a equipe **consolidou fontes de dados isoladas** através de APIs, SQL e conectores de URL, **automatizou um painel de desempenho crítico** vinculado à remuneração por incentivos e **habilitou acesso em tempo real para cada função** inclusive executivos, gerentes de agências e gerentes de crédito. Esta atualização automatizou a produção de mais de 30 relatórios criados manualmente, reduzindo o tempo de análise de crédito de uma semana (com oito pessoas) para uma validação de 30 minutos (com 2 pessoas).

30

relatórios
automatizados

100%

de adoção dos
usuário em toda
a organização

40%

de dados
adicionais
desbloqueados

Atualização
diária

de dados de
desempenho



“

*Basicamente, agora temos um serviço completo.
Podemos acessar o mesmo lugar e ter todas essas
diferentes fontes de dados reunidas.*

Matt Satcher

presidente de sistemas de TI do Alabama Ag Credit

[Assista à sessão sob demanda para saber mais>](#)

Sumário

1 [Introdução](#)

2 [Estrutura de dados
para uma fonte
única confiável](#)

3 [Camada semântica
para unificar
o entendimento](#)

4 [Garantindo
governança
e conformidade](#)

5 [Gerando eficiência
por meio da adoção](#)

6 [Conheça
as necessidades
de dados para FSI](#)

Padronizar métricas em um ambiente de relatórios

A Enova, líder em serviços financeiros digitais que atende mais de 12 milhões de clientes, enfrentou um desafio comum às fintechs em crescimento: a proliferação de relatórios. Com o tempo, as aquisições e equipes especializadas resultaram num ecossistema com diversas ferramentas de BI abrangendo Strategy, Tableau, Streamlit, Excel e Python, todas em uso ativo.



O problema não eram as ferramentas: eram os dados. Diferentes equipes relatavam métricas semelhantes usando fontes diferentes, criando confusão e risco durante revisões empresariais importantes.

A Enova priorizou os dados para corrigir isso, padronizando KPIs e centralizando modelos de dados antes de se concentrar na migração de ferramentas. A Strategy tornou-se a plataforma unificada para relatórios empresariais e painéis executivos, enquanto outras equipes podiam continuar usando suas ferramentas preferidas, desde que extraíssem dados das mesmas fontes coerentes. Essa mudança permitiu à Enova superar a fragmentação e gerar insights úteis, otimizando os relatórios em fontes de dados compartilhadas e capacitando a equipe a implementar com sucesso um conjunto de painéis intuitivos e fáceis de adotar na Biblioteca Strategy.



“ Não pedimos que as equipes deixem de usar ferramentas como o Python. Mas precisamos que todos usem as mesmas fontes de dados.

Samundar Singh,
Gerente Sênior de Inteligência
de Negócios da Enova

[Assista à sessão sob demanda
para saber mais >](#)

Mais de
12 mi

de clientes atendidos por
uma estrutura unificada
de BI

US\$
59 bi

em empréstimos
apoiados por dados
consolidados

Alertas
automáticos

disparam mensagens no
Slack em tempo real para
uma resposta rápida

Governança
aprimorada

com grupos de conteúdo
e modelagem semântica

Sumário

1 [Introdução](#)

2 [Estrutura de dados
para uma fonte
única confiável](#)

3 [Camada semântica
para unificar
o entendimento](#)

4 [Garantindo
governança
e conformidade](#)

5 [Gerando eficiência
por meio da adoção](#)

6 [Conheça
as necessidades
de dados para FSI](#)

3. Camada semântica para unificar o entendimento

Escalar a arquitetura de dados para gerenciar cada vez mais dados para aplicação de IA é um grande desafio identificado por 43% das organizações.

[Preparo de dados para IA generativa impactante, Relatório de Pesquisa, ESG por TechTarget](#)

Uma camada semântica governada transforma dados brutos em uma lógica de negócios utilizável, gerando insights confiáveis entre equipes, ferramentas e fusos horários.

Esta seção explora como as organizações financeiras estão usando camadas semânticas não apenas para padronizar o acesso, mas para fornecer inteligência em tempo real onde as decisões acontecem.

Veja como o **Fannie Mae** expôs produtos de dados certificados por meio de APIs para uso em sistemas de risco e tesouraria, e como o **Banco Hipotecário** substituiu BI fragmentada por uma base semântica unificada e painéis com tecnologia de IA.



Sumário

1 [Introdução](#)

2 [Estrutura de dados para uma fonte única confiável](#)

3 [Camada semântica para unificar o entendimento](#)

4 [Garantindo governança e conformidade](#)

5 [Gerando eficiência por meio da adoção](#)

6 [Conheça as necessidades de dados para FSI](#)

Capacitando aplicativos de tesouraria com dados como produto



Fannie Mae®

O Fannie Mae é um dos maiores fornecedores de financiamento imobiliário nos EUA, com mais de 1,5 milhão de empréstimos imobiliários. Para mitigar os riscos de taxas de juros e preços, as equipes de Tesouraria e Risco do Fannie Mae executam modelos de previsão diários para orientar decisões de negociação de alto risco. Mas esses insights estavam enterrados em uma confusão de planilhas, macros e silos de relatórios desconectados, retardando as ações.

O Fannie Mae recorreu à Strategy para modernizar os relatórios e operacionalizar o compartilhamento de dados. Usando a **camada semântica da Strategy, APIs REST e controles de acesso por função**, eles centralizaram relatórios entre áreas de risco e tesouraria e expuseram produtos de dados diretamente aos aplicativos de negociação. Agora, os usuários corporativos podem acessar métricas em tempo real com segurança: sem duplicação, retrabalho ou comparação manual.



“

Com APIs REST e governança baseada em funções, podemos expor produtos de dados em tempo real, sem perder o controle. Isso significa acesso mais rápido, decisões melhores e uma única versão dos dados em todos os aplicativos.”

Sheel Ratan,
Gerente de engenharia de
software do Fannie Mae

- Relatórios unificados para equipes de risco, tesouraria e negociação
- Acesso em tempo real às métricas via API REST e arquitetura de malha de dados
- Macros do Excel e preparação manual de dados eliminados
- Segurança rigorosa por SSO e acesso por função
- Tempo reduzido para obter insights para análises pré-negociação

[Assista à sessão sob demanda para saber mais >](#)

Sumário

1 [Introdução](#)

2 [Estrutura de dados para uma fonte única confiável](#)

3 [Camada semântica para unificar o entendimento](#)

4 [Garantindo governança e conformidade](#)

5 [Gerando eficiência por meio da adoção](#)

6 [Conheça as necessidades de dados para FSI](#)

Substituindo o legado por uma camada semântica e insights baseados em IA



Diante de relatórios desarticulados, insights atrasados e dispersão descontrolada de dados, o Banco Hipotecario, um banco comercial e credor hipotecário na Argentina, precisava melhorar a unificação dos relatórios e permitir decisões em tempo real. Depois que uma avaliação abrangente do Power BI revelou problemas fundamentais — silos de dados, relatórios sem uniformidade e falta de interatividade — o banco recorreu ao Strategy One.

Com o Strategy One, o Banco Hipotecario implementou uma **camada semântica governada para unificar dados entre equipes e criar uma fonte única confiável**. Com a camada semântica implementada, os painéis com tecnologia de IA agora fornecem insights instantâneos aos tomadores de decisão. Gerentes de nível médio e executivos agora exploram dados dinamicamente, acelerando decisões em todo o banco.

- Relatórios unificados por meio de uma camada semântica que elimina silos
- Painéis com tecnologia de IA criados sem interferência manual
- Análise conversacional que prevê tendências em linguagem natural
- Acesso de autoatendimento para gerentes de nível médio e executivos de alto escalão
- Tomada de decisão em tempo real com suporte de análises

“*Criamos um navegador centralizado que consolida todos os nossos relatórios disponíveis, fornecendo à nossa organização uma janela única para acesso.*”

Representante de produto
do Banco Hipotecario

[Leia o estudo de caso
para saber mais >](#)

Sumário

- 1 [Introdução](#)
- 2 [Estrutura de dados para uma fonte única confiável](#)
- 3 [Camada semântica para unificar o entendimento](#)
- 4 [Garantindo governança e conformidade](#)
- 5 [Gerando eficiência por meio da adoção](#)
- 6 [Conheça as necessidades de dados para FSI](#)

4. Garantindo governança e conformidade

A governança vai além do controle — é uma questão de coerência, confiança e conformidade, principalmente em serviços financeiros.

Nesta seção, examinamos como duas organizações implementaram modelos de governança sólidos para melhorar a capacidade de auditoria, reduzir a redundância e se preparar para escala futura.

Descubra como a **goeasy** lançou um Centro de Excelência de BI com uma estrutura de KPI certificada para mais de 2.000 usuários e como a **Sava Insurance** construiu um dicionário de dados dinâmico para agilizar os relatórios regulatórios e estabelecer as bases para a consolidação de todo o grupo.



Sumário

- 1 [Introdução](#)
- 2 [Estrutura de dados para uma fonte única confiável](#)
- 3 [Camada semântica para unificar o entendimento](#)
- 4 [Garantindo governança e conformidade](#)
- 5 [Gerando eficiência por meio da adoção](#)
- 6 [Conheça as necessidades de dados para FSI](#)

A coerência entre fontes de dados é um problema observado por 44% das organizações. 40% dos entrevistados priorizam dados verificados, seguros e transparentes.

[Preparo de dados para IA generativa impactante, Relatório de Pesquisa, ESG por TechTarget](#)

Escalando insights e governança com um centro de excelência em BI

2.200

usuários ativos

332 mil

interações do painel ao longo de 60 dias

150 mil

visualizações em um único painel de KPIs

40 TB

em data warehouse, agora em consolidação estratégica para redução pela metade

93%

de relatórios empresariais regidos pelo COE

Como instituição de crédito não preferencial que atende mais de um milhão de canadenses, o desafio da goeasy não era apenas o volume. Era a uniformidade.



Com seu crescimento, a goeasy passou a precisar de KPIs padronizados em todas as unidades de negócios. Para restaurar a ordem e escalar a adoção, a goeasy criou um Centro de Excelência de BI com tecnologia da Strategy. Eles começaram com um grupo de usuários avançados e multifuncionais, mapearam o uso de dados real e desejado e lançaram um projeto plurianual de racionalização de KPIs. O resultado: **uma lista padronizada de KPIs em todas as unidades de negócios, áreas de produtos e grupos funcionais — com cada métrica certificada e governada.**

A Biblioteca Strategy e a web se tornaram o destino padrão para mais de 2.200 usuários, agrupados por maturidade de dados: minimalistas, curiosos e entusiastas. Os painéis minimalistas, como o EasyFinancial Scorecard, fornecem KPIs intradiários atualizados cinco vezes por dia, gerando mais de 150 mil visualizações em apenas dois meses.



“Temos uma definição central para o KPI específico — não que os outros seis não sejam obrigatórios, mas eles não podem ter todos o mesmo nome.”

Jide Adeoye,
diretor de business intelligence, goeasy

[Assista à sessão sob demanda para saber mais >](#)

Sumário

1 [Introdução](#)

2 [Estrutura de dados para uma fonte única confiável](#)

3 [Camada semântica para unificar o entendimento](#)

4 [Garantindo governança e conformidade](#)

5 [Gerando eficiência por meio da adoção](#)

6 [Conheça as necessidades de dados para FSI](#)

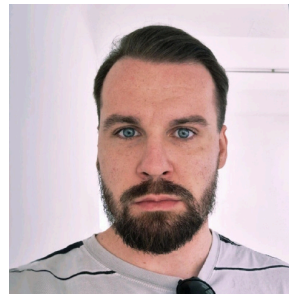
Criando um dicionário de dados dinâmico para otimizar a conformidade



A Sava Insurance, segunda maior seguradora da Eslovênia, usou a camada semântica da Strategy como inspiração para projetar um aplicativo personalizado para documentar e governar sua data warehouse. Enfrentando desafios como arquitetura complexa, sistemas de dados fragmentados em subsidiárias e padrões de documentação limitados, a equipe criou uma **solução de metadados centralizada usando a Biblioteca Strategy, serviços de transação e APIs**.

Após a migração do SAP BusinessObjects para a Strategy, o objetivo era **eliminar tabelas redundantes, acelerar a integração e preparar uma consolidação** de todo o Grupo Sava. O resultado é um dicionário de dados dinâmico e ativo que permite uma colaboração eficiente entre desenvolvedores, analistas e reguladores, garantindo processos de conformidade simplificados e eficientes.

“Um ano após a implementação da nossa solução, podemos medir o impacto. Economizamos armazenamento e horas de trabalho, melhoramos a conformidade e reduzimos a redundância, tudo isso aproveitando o que a Strategy já possibilitou.”



Matic Hren,
arquiteto de business intelligence da Sava Insurance

[Assista à sessão sob demanda para saber mais >](#)

500 TB

de armazenamento economizado pela eliminação de dados redundantes

€ 80 mil

economizados em comparação com ferramentas externas

17

relatórios legados no BusinessObjects desativados

Conformidade total

documentação ao vivo oferece suporte a solicitações regulatórias e integração

Sumário

- 1 [Introdução](#)
- 2 [Estrutura de dados para uma fonte única confiável](#)
- 3 [Camada semântica para unificar o entendimento](#)
- 4 [Garantindo governança e conformidade](#)
- 5 [Gerando eficiência por meio da adoção](#)
- 6 [Conheça as necessidades de dados para FSI](#)

5. Gerando eficiência por meio da adoção

Apenas 23% das organizações têm integração de dados totalmente otimizada.

[Preparo de dados para IA generativa impactante, Relatório de Pesquisa, ESG por TechTarget](#)

Mesmo a melhor estratégia de dados falha sem adoção. Esta seção se concentra em como as organizações financeiras incorporaram insights aos workflows diários para promover produtividade, velocidade e serviços mais inteligentes.

De agentes de linha de frente a equipes executivas, essas empresas fizeram da análise um hábito, não um obstáculo.

Aprenda como **Renasant Bank** desenvolveu um ecossistema de dados baseado em funções usado em todas as unidades de negócios, como o **Amica Mutual Insurance** capacitou equipes de vendas e sinistros com insights em tempo real e como o **Prisma Medios de Pago** equipou representantes de vendas com assistentes de IA que revelam tendências dos clientes em segundos.



Sumário

1 [Introdução](#)

2 [Estrutura de dados para uma fonte única confiável](#)

3 [Camada semântica para unificar o entendimento](#)

4 [Garantindo governança e conformidade](#)

5 [Gerando eficiência por meio da adoção](#)

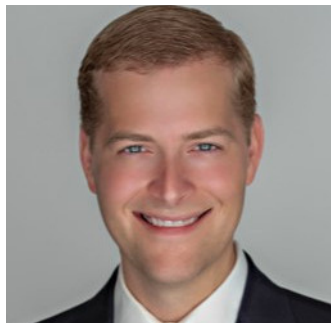
6 [Conheça as necessidades de dados para FSI](#)

Promovendo adoção empresarial com painéis baseados em funções



O Renasant Bank, que oferece empréstimos, serviços bancários, gestão de patrimônio e hipotecas em 280 cidades, adota uma abordagem holística para análises, ancorando sua estratégia de dados em três pilares: pessoas, dados e tecnologia. O objetivo é equipar cada funcionário com os insights certos na hora certa, usando um ecossistema centralizado.

Começando com casos de uso de alto valor, o Renasant construiu uma **plataforma empresarial completa que agora alimenta painéis, HyperCards, aplicativos móveis e distribuições automatizadas** entre unidades de negócios. Com a priorização da qualidade dos dados na fonte e a medição da adoção ativa com análises de plataforma, a equipe transformou o consumo de dados em um hábito diário para 3.200 funcionários. O Renasant também está no programa piloto do Strategy Mosaic.



“

Nossos dois maiores ativos são nossas pessoas e nossos dados. A estratégia nos ajuda a fornecer às pessoas certas os dados certos no momento certo para tomar as melhores decisões para nossos clientes e nossos negócios.

Greg Owings,
Diretor de estratégia empresarial
do Renasant Bank

[Assista à sessão sob demanda para saber mais >](#)

- Painéis personalizados para cada função e área de trabalho
- Insights em tempo real fornecidos por meio de workflows de CRM móvel, Hyper e incorporado
- Visões simplificadas dos principais KPIs de cada usuário
- Adoção ativa do usuário rastreada para garantir valor comercial

Sumário

- 1 [Introdução](#)
- 2 [Estrutura de dados para uma fonte única confiável](#)
- 3 [Camada semântica para unificar o entendimento](#)
- 4 [Garantindo governança e conformidade](#)
- 5 [Gerando eficiência por meio da adoção](#)
- 6 [Conheça as necessidades de dados para FSI](#)

Capacitando funcionários de sinistros e vendas com insights em tempo real

2 a cada 3

funcionários usam as análises da Strategy

90%

de adoção entre a liderança de sinistros

US\$ 480 mil

novas receitas de vendas cruzadas com a Hyper

150

relatórios legados desativados

30%

de crescimento no uso de QRC após a migração

20%

de adoção na plataforma poucos meses após o lançamento da Biblioteca

Amica

A Amica promove empatia e capacidade de resposta, um compromisso refletido na estratégia de dados: fornecer aos representantes e analistas de sinistros acesso instantâneo a insights, sem exigir integrações personalizadas ou retreinamento. Usando a Strategy, a Amica melhorou o desempenho de call centers, atendimento ao cliente e vendas. Hoje, dois terços dos funcionários usam painéis baseados em estratégia. Uma iniciativa gerou mais de US\$ 480.000 em novas receitas ao revelar oportunidades de upsell de apólices abrangentes em tempo real, exatamente quando os clientes estavam qualificados e engajados.

A Amica também transferiu centenas de painéis para a Biblioteca Strategy, reduzindo a pressão sobre a infraestrutura, descontinuando 150 relatórios legados e permitindo workflows mais limpos para mais de 1.000 usuários.



“É fácil para novos membros da equipe fazerem a transição para utilizar o produto. A interface de usuário da Strategy é moderna e elegante, mas também é intuitiva.

Cory Cloutier,
supervisor de business intelligence
em sinistros da Amica

[Leia o estudo de caso para saber mais >](#)

Sumário

1 [Introdução](#)

2 [Estrutura de dados para uma fonte única confiável](#)

3 [Camada semântica para unificar o entendimento](#)

4 [Garantindo governança e conformidade](#)

5 [Gerando eficiência por meio da adoção](#)

6 [Conheça as necessidades de dados para FSI](#)

Usando assistentes de IA para fornecer inteligência de vendas

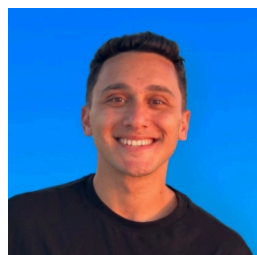


Para ajudar sua equipe de vendas a agir rapidamente de acordo com as tendências dos clientes, a Prisma Medios de Pago, líder em pagamentos na Argentina, criou um assistente com tecnologia de IA que fornece insights de transações sob demanda. O objetivo: dar aos executivos de contas respostas rápidas e confiáveis antes das reuniões com os clientes, sem precisar analisar vários painéis ou relatórios.

Trabalhando com a equipe da Strategy, a Prisma desenvolveu e testou um chatbot integrado à sua camada semântica governada. O processo incluiu a definição de KPIs básicos de vendas, a seleção de conjuntos de dados, a construção uma base de conhecimento para sinônimos em espanhol e testes extensivos no mundo real. Os representantes de vendas agora contam com o bot para identificar desistências, comparar desempenho e prever comportamentos futuros, o que os capacita a entrar em conversas com clientes com propostas baseadas em dados.

“

Sem dados limpos e bem modelados, não poderíamos fazer isso. Uma camada semântica robusta permite acesso.”



Matías Girard,
gerente de business intelligence da Prisma Medios de Pago

[Assista à sessão sob demanda para saber mais >](#)

5 bi

de transações processadas anualmente em 12 países

Assistente de IA

implantado na equipe comercial

Insights avançados

como impactos e previsões variáveis, disponíveis para os usuários em segundos

Sumário

1 [Introdução](#)

2 [Estrutura de dados para uma fonte única confiável](#)

3 [Camada semântica para unificar o entendimento](#)

4 [Garantindo governança e conformidade](#)

5 [Gerando eficiência por meio da adoção](#)

6 [Conheça as necessidades de dados para FSI](#)

6. Conheça as necessidades de dados para FSI

Em setores bancários, de seguros, empréstimos e pagamentos, uma coisa é clara: as estratégias de dados modernas devem ir além dos painéis. Da arquitetura fundamental às camadas semânticas flexíveis e KPIs governados, as organizações financeiras estão investindo em plataformas que oferecem confiança, velocidade e escalabilidade. As empresas bem sucedidas não estão apenas visualizando dados, estão operacionalizando, incorporando inteligência em cada decisão e cada função. A Strategy permite isso.

Pronto para unificar dados, capacitar equipes e acelerar a obtenção de insights? Explore os produtos da Strategy:



O Strategy Mosaic fornece uma camada de inteligência universal, uma base semântica independente de fornecedor que unifica o acesso a dados, governança e análises entre ferramentas, nuvens e equipes. Ele elimina definições sem uniformidade, governança fragmentada e bloqueio de nuvem, dando às empresas uma visão dos dados que é confiável e preparada para IA, acelerando a modelagem, governança e compartilhamento em escala das informações.

[Saiba mais sobre o Mosaic](#)



O Strategy One é a plataforma mais abrangente do mundo para análises de dados em grande escala. Ela oferece a mais ampla gama de opções de geração de insights, incluindo a melhor mobilidade da categoria, integração perfeita e análise de IA generativa totalmente integrada com o análises de IA generativa. Construído em uma arquitetura nativa em nuvem e em contêineres, o One simplifica o gerenciamento de análises, facilitando a entrega de experiências de dados orientadas por IA em qualquer lugar.

[Explore o Strategy One](#)



Copyright ©2025. All Rights Reserved.



Sumário

1 [Introdução](#)

2 [Estrutura de dados para uma fonte única confiável](#)

3 [Camada semântica para unificar o entendimento](#)

4 [Garantindo governança e conformidade](#)

5 [Gerando eficiência por meio da adoção](#)

6 [Conheça as necessidades de dados para FSI](#)