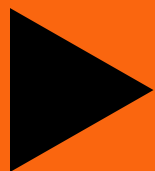


Strategy 

Guía de soluciones para servicios financieros

Transformando los servicios financieros con datos confiables

Inicio



1. Introducción

64 % de las organizaciones recopilan datos de entre 100 y 499 fuentes todos los días.

Preparación de datos para una IA generativa con impacto, informe de investigación, ESG by TechTarget

Las organizaciones de servicios financieros modernas están bajo presión para hacer más con sus datos: más rápido, de manera más segura y a mayor escala. Pero aunque las herramientas han evolucionado, el desafío principal sigue siendo el mismo: **convertir datos fragmentados e inconsistentes en información confiable y en tiempo real.**

Esta guía muestra cómo instituciones líderes en banca, seguros, préstamos y pagos están transformando su estrategia de datos para impulsar decisiones más inteligentes, una gobernanza más sólida y un impacto escalable. Desde la construcción de bases de datos sólidas hasta la integración de información en los flujos de trabajo diarios, estas historias ofrecen ejemplos prácticos de éxito con Strategy One.



Índice

- 1 Introducción
- 2 [Base de datos para una única fuente de verdad](#)
- 3 [Capa semántica para una comprensión compartida](#)
- 4 [Garantizando la gobernanza y el cumplimiento](#)
- 5 [Impulsar la eficiencia mediante la adopción](#)
- 6 [Satisfacer las demandas de datos para el sector financiero](#)

2. Base de datos para una única fuente de verdad



Definir la estructura de los datos de manera correcta es el paso más importante que cualquier organización de servicios financieros puede dar, especialmente al prepararse para escalar la analítica, la IA o el autoservicio.

En esta sección, analizamos cómo dos instituciones financieras enfrentaron estructuras de datos fragmentadas al centralizar su información y eliminar silos.

Conozca cómo **Alabama Ag Credit** reemplazó más de 30 reportes heredados con un panel de control unificado en tiempo real, y cómo **Enova International** estandarizó los KPI y consolidó los modelos de datos en un ecosistema de analítica diverso.

La falta de una propiedad clara de los datos plantea problemas al 46 % de las organizaciones.

[Preparación de datos para una IA generativa con impacto, informe de investigación, ESG por TechTarget](#)

Índice

1 [Introducción](#)

2 [Base de datos para una única fuente de verdad](#)

3 [Capa semántica para una comprensión compartida](#)

4 [Garantizando la gobernanza y el cumplimiento](#)

5 [Impulsar la eficiencia mediante la adopción](#)

6 [Satisfacer las demandas de datos para el sector financiero](#)

Unificación de sistemas dispares en una única fuente de verdad

Alabama Ag Credit, un prestamista regional que atiende a 8000 clientes agrícolas en 40 condados, transformó su modelo de reportes al construir una base de datos unificada. Sin experiencia interna en BI y con flujos de reportes altamente manuales, enfrentaban acceso lento a los KPI y datos fragmentados en sistemas de crédito, préstamos y finanzas.



Al adoptar la plataforma de analítica nativa en la nube de Strategy, el equipo: **consolidó fuentes de datos aisladas** mediante APIs, SQL y conectores URL; **automatizó un panel de control crítico de rendimiento** vinculado a la compensación por incentivos; y **habilitó acceso en tiempo real para todos los roles** incluidos ejecutivos, gerentes de sucursal y oficiales de crédito. Esta mejora permitió automatizar la producción de más de 30 reportes creados manualmente, reduciendo el análisis crediticio de una semana de trabajo de 8 personas a una validación de 30 minutos por 2.

30

informes automatizados

100 %

adopción de los usuarios en toda la organización

40 %

de datos adicionales desbloqueados

Diaria

actualización de los datos de rendimiento



“ *Esto básicamente nos ofrece un servicio integral. Podemos ir a un sitio y tener todas estas fuentes de datos diferentes en un solo lugar.* ”

Matt Satcher

Vicepresidente, Sistemas informáticos, Alabama Ag Credit

[Vea la sesión bajo demanda para obtener más información >](#)

Índice

1 [Introducción](#)

2 [Base de datos para una única fuente de verdad](#)

3 [Capa semántica para una comprensión compartida](#)

4 [Garantizando la gobernanza y el cumplimiento](#)

5 [Impulsar la eficiencia mediante la adopción](#)

6 [Satisfacer las demandas de datos para el sector financiero](#)

Estandarización de métricas en un entorno de informes

Enova, líder en servicios financieros digitales que atiende a más de 12 millones de clientes, enfrentaba un desafío común en fintechs de rápido crecimiento: la proliferación de reportes. Con el tiempo, las adquisiciones y los equipos especializados generaron un ecosistema con múltiples herramientas de BI, Strategy, Tableau, Streamlit, Excel y Python, todas en uso activo.



El problema no eran las herramientas, sino los datos. Distintos equipos reportaban métricas similares desde fuentes diferentes, lo que generaba confusión y riesgo en revisiones clave del negocio.

Enova adoptó un enfoque basado en los datos para resolverlo: primero estandarizó los KPI y centralizó los modelos de datos, y luego enfocó sus esfuerzos en la migración de herramientas. Strategy se convirtió en la plataforma unificada para reportes empresariales y paneles de control ejecutivos, mientras que otros equipos pudieron seguir utilizando sus herramientas preferidas siempre que se conectaran a las mismas fuentes de datos consistentes. Este cambio permitió a Enova pasar de la fragmentación a la generación de información accionable: optimizó los informes con datos compartidos y capacitó al equipo para lanzar con éxito una serie de tableros intuitivos y fáciles de adoptar en Strategy Library.



“*No decimos a los equipos que dejen de utilizar herramientas como Python. Pero necesitamos que todos utilicen las mismas fuentes de datos.*”

Samundar Singh,
Gerente senior de Inteligencia
de Empresarial, Enova

[Vea la sesión bajo demanda para
obtener más información >](#)

12M+

de clientes
atendidos por una
red troncal de BI
unificada

59 000 millones
de dólares

en préstamos
respaldados por
datos consolidados

Las alertas
automáticas

activan mensajes de
Slack en tiempo real para
una respuesta rápida.

Mejora de la
gobernanza

mediante grupos
de contenidos y
modelización
semántica.

Índice

1 [Introducción](#)

2 [Base de datos para una única fuente de verdad](#)

3 [Capa semántica para una comprensión compartida](#)

4 [Garantizando la gobernanza y el cumplimiento](#)

5 [Impulsar la eficiencia mediante la adopción](#)

6 [Satisfacer las demandas de datos para el sector financiero](#)

3. Capa semántica para una comprensión compartida

Índice

1 [Introducción](#)

2 [Base de datos para una única fuente de verdad](#)

3 [Capa semántica para una comprensión compartida](#)

4 [Garantizando la gobernanza y el cumplimiento](#)

5 [Impulsar la eficiencia mediante la adopción](#)

6 [Satisfacer las demandas de datos para el sector financiero](#)

Escalar la arquitectura de datos para manejar un volumen creciente de información destinado a aplicaciones de IA es un desafío importante, identificado por el 43 % de las organizaciones. Preparación de datos para una IA generativa con impacto, informe de investigación, ESG por TechTarget

[Preparación de datos para una IA generativa con impacto](#), informe de investigación, ESG por TechTarget

Una capa semántica gobernada transforma los datos crudos en lógica de negocio usable, proporcionando información confiable a través de equipos, herramientas y zonas horarias.

En esta sección se analiza cómo las instituciones financieras utilizan las capas semánticas no solo para estandarizar el acceso, sino también para entregar inteligencia en tiempo real donde se toman las decisiones.

Conozca cómo **Fannie Mae** expuso productos de datos certificados vía APIs para su uso en sistemas de riesgo y tesorería, y cómo **Banco Hipotecario** reemplazó un BI fragmentado con una base semántica unificada y paneles de control potenciados por IA.



Potenciando aplicaciones de tesorería con datos como producto



Fannie Mae es uno de los mayores proveedores de financiamiento hipotecario en EE. UU., respaldando más de 1,5 millones de préstamos. Para mitigar riesgos de tasas de interés y precios, los equipos de Tesorería y Riesgo ejecutan modelos de pronóstico diarios para guiar decisiones de trading críticas. Sin embargo, esta información estaba enterrada en hojas de cálculo desconectadas, macros y silos de reportes, lo que ralentizaba la acción.

Fannie Mae recurrió a Strategy para modernizar los reportes y operacionalizar el intercambio de datos. Con la **capa semántica de Strategy, API REST y controles de acceso basados en roles**, centralizaron reportes de riesgo y tesorería y expusieron productos de datos directamente a aplicaciones de trading. Ahora, los usuarios pueden acceder de manera segura a métricas en tiempo real, sin duplicación, reprocesamiento ni consolidación manual.



“ Con las API REST y la gobernanza basada en roles, podemos exponer productos de datos en tiempo real sin perder control. Esto significa acceso más rápido, mejores decisiones y una versión única de la verdad a través de las aplicaciones.”

Sheel Ratan,
Gerente de Ingeniería de software,
Fannie Mae

- Reportes unificados para equipos de riesgo, tesorería y trading
- Acceso en tiempo real a métricas mediante REST API y arquitectura de malla de datos
- Eliminación de macros de Excel y preparación manual de datos
- Estricto cumplimiento de seguridad mediante SSO y control de roles
- Reducción del tiempo para obtener información en análisis previos a transacciones

[Vea la sesión bajo demanda para obtener más información >](#)

Índice

- 1 [Introducción](#)
- 2 [Base de datos para una única fuente de verdad](#)
- 3 [Capa semántica para una comprensión compartida](#)
- 4 [Garantizando la gobernanza y el cumplimiento](#)
- 5 [Impulsar la eficiencia mediante la adopción](#)
- 6 [Satisfacer las demandas de datos para el sector financiero](#)

Reemplazando sistemas heredados con una capa semántica e información basada en IA



El Banco Hipotecario, un banco comercial y prestamista hipotecario de Argentina, se enfrentaba a informes inconexos, perspectivas retrasadas y una dispersión de datos sin control, y necesitaba una forma mejor de unificar los informes y permitir la toma de decisiones en tiempo real. Después de que una evaluación exhaustiva de Power BI revelara problemas fundamentales (silos de datos, informes incoherentes y falta de interactividad), el banco recurrió a Strategy One.

"Con Strategy One, el Banco Hipotecario implementó una capa semántica gobernada para unificar los datos de todos los equipos y proporcionar una única fuente de verdad. Una vez instalada la capa semántica, los paneles de control basados en IA ofrecen información instantánea a los responsables de la toma de decisiones. Gerentes intermedios y ejecutivos exploran los datos dinámicamente, acelerando la toma de decisiones en todo el banco.

“*Construimos un navegador centralizado que consolida todos nuestros informes disponibles, proporcionando a nuestra organización una ventana única de acceso*”

Representante de Producto,
Banco Hipotecario

[Lea el estudio de caso para obtener más información >](#)

- Informes unificados mediante una capa semántica que elimina silos
- Paneles de control potenciados por IA creados sin intervención manual
- Analítica conversacional que pronostica tendencias en lenguaje natural
- Acceso de autoservicio para gerentes intermedios y ejecutivos
- Toma de decisiones en tiempo real apoyada por analítica integrada

Índice

1 [Introducción](#)

2 [Base de datos para una única fuente de verdad](#)

3 [Capa semántica para una comprensión compartida](#)

4 [Garantizando la gobernanza y el cumplimiento](#)

5 [Impulsar la eficiencia mediante la adopción](#)

6 [Satisfacer las demandas de datos para el sector financiero](#)

4. Garantizando la gobernanza y el cumplimiento

La gobernanza va más allá del control: se trata de consistencia, confianza y cumplimiento, y es especialmente crítica en servicios financieros.

En esta sección se examina cómo dos organizaciones implementaron modelos sólidos de gobernanza para mejorar la auditabilidad, reducir redundancias y prepararse para escalabilidad futura.

Descubra cómo **goeasy** lanzó un Centro de Excelencia de BI con un marco de KPI certificados para más de 2000 usuarios, y cómo **Sava Insurance** construyó un diccionario de datos dinámico para optimizar reportes regulatorios y sentar las bases de una consolidación a nivel corporativo.



Índice

- 1 [Introducción](#)
- 2 [Base de datos para una única fuente de verdad](#)
- 3 [Capa semántica para una comprensión compartida](#)
- 4 [Garantizando la gobernanza y el cumplimiento](#)
- 5 [Impulsar la eficiencia mediante la adopción](#)
- 6 [Satisfacer las demandas de datos para el sector financiero](#)

La consistencia entre fuentes de datos es un problema señalado por el 44 % de las organizaciones. El 40 % de los encuestados prioriza contar con datos verificados, seguros y transparentes.

[Preparación de datos para una IA generativa con impacto](#), informe de investigación, ESG por TechTarget

Ampliación de la información y la gobernanza con un Centro de excelencia de BI

+2200

usuarios activos

332 000

interacciones en el panel de control en 60 días

150 000

vistas en un único panel de KPI

40 TB

en depósito de datos, ahora en proceso de consolidación estratégica para reducirlo a la mitad

93 %

de la información empresarial gobernada por el COE

Como prestamista no preferencial que atiende a más de un millón de canadienses, el desafío de goeasy no era solo el volumen. Era la consistencia.



A medida que goeasy crecía, la necesidad de estandarizar KPI en todas las unidades de negocio se hizo evidente. Para restablecer el orden y escalar la adopción, goeasy construyó un Centro de Excelencia en BI impulsado por Strategy. Comenzaron con un grupo multifuncional de usuarios avanzados, mapearon el uso real vs. el deseado de los datos y lanzaron un esfuerzo de varios años para racionalizar los KPI. El resultado: **una lista estandarizada de KPI en todas las unidades, áreas de producto y grupos funcionales, con cada métrica certificada y gobernada.**

Strategy Library y la web se convirtieron en el destino predeterminado para más de 2200 usuarios, segmentados por madurez de datos: minimalistas, curiosos y entusiastas. Los paneles de control minimalistas, incluido el EasyFinancial Scorecard, entregan KPI intradiarios actualizados cinco veces al día, generando más de 150 000 visualizaciones en solo dos meses.



“*Tenemos una definición central para cada KPI en particular. No es que los otros seis no sean necesarios, pero no pueden tener todos el mismo nombre*”

Jide Adeoye,
Director de Inteligencia Empresarial, goeasy

[Vea la sesión bajo demanda para obtener más información >](#)

Índice

1 [Introducción](#)

2 [Base de datos para una única fuente de verdad](#)

3 [Capa semántica para una comprensión compartida](#)

4 [Garantizando la gobernanza y el cumplimiento](#)

5 [Impulsar la eficiencia mediante la adopción](#)

6 [Satisfacer las demandas de datos para el sector financiero](#)

Creación de un diccionario de datos dinámico para agilizar el cumplimiento de la normativa



Sava Insurance, el segundo mayor asegurador de Eslovenia, utilizó la capa semántica de Strategy como inspiración para diseñar una aplicación personalizada destinada a documentar y gobernar su depósito de datos. Frente a desafíos como una arquitectura compleja, sistemas fragmentados en distintas subsidiarias y estándares de documentación limitados, el equipo creó una **solución centralizada de metadatos utilizando Strategy Library, servicios de transacciones y API.**

Después de migrar de SAP BusinessObjects a Strategy, el objetivo fue **eliminar tablas redundantes, acelerar la integración de nuevos usuarios y preparar la futura consolidación** en todo el Grupo Sava. El resultado fue un diccionario de datos dinámico y en vivo, que habilita una colaboración eficiente entre desarrolladores, analistas y reguladores, garantizando procesos de cumplimiento más ágiles y efectivos.

500 TB

de almacenamiento ahorrados al eliminar datos redundantes

80 000 EUR

de ahorro en comparación con herramientas externas

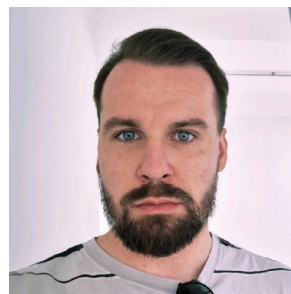
17

informes heredados de BusinessObjects eliminados

Cumplimiento total

con documentación en vivo que respalda solicitudes regulatorias y la integración de nuevos usuarios

“Un año después de implementar nuestra solución, podemos medir el impacto. Ahorramos almacenamiento y horas de trabajo, mejoramos la conformidad y redujimos la redundancia, todo basándonos en lo que Strategy ya hacía posible”



Matic Hren,
Arquitecto de
Inteligencia Empresarial,
Sava Insurance

[Vea la sesión bajo demanda para obtener más información >](#)

Índice

1 [Introducción](#)

2 [Base de datos para una única fuente de verdad](#)

3 [Capa semántica para una comprensión compartida](#)

4 [Garantizando la gobernanza y el cumplimiento](#)

5 [Impulsar la eficiencia mediante la adopción](#)

6 [Satisfacer las demandas de datos para el sector financiero](#)

5. Impulsar la eficiencia mediante la adopción

Índice

Solo el 23 % de las organizaciones cuenta con una integración de datos totalmente transparente.

[*Preparación de datos para una IA generativa con impacto*](#), informe de investigación, ESG por TechTarget

Incluso la mejor estrategia de datos fracasa sin adopción. Esta sección se centra en el modo en que las organizaciones financieras incorporan conocimientos a los flujos de trabajo diarios para impulsar la productividad, la velocidad y un servicio más inteligente.

Desde los agentes de primera línea hasta los equipos ejecutivos, estas empresas convirtieron el análisis en un hábito, no en un obstáculo.

Descubra cómo **Renasant Bank** creó un ecosistema de datos basado en roles que se utiliza en todas las unidades de negocio, cómo **Amica Mutual Insurance** dotó a los equipos de reclamaciones y ventas de información en tiempo real y cómo **Prisma Medios de Pago** equipó a los representantes de ventas con asistentes basados en IA que muestran las tendencias de los clientes en cuestión de segundos.



1 [Introducción](#)

2 [Base de datos para una única fuente de verdad](#)

3 [Capa semántica para una comprensión compartida](#)

4 [Garantizando la gobernanza y el cumplimiento](#)

5 [Impulsar la eficiencia mediante la adopción](#)

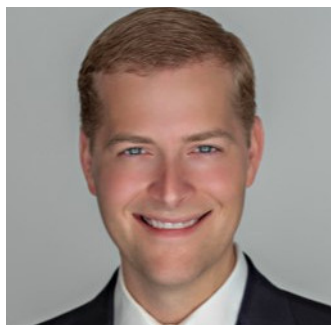
6 [Satisfacer las demandas de datos para el sector financiero](#)

Impulsar la adopción empresarial con paneles de control basados en funciones



Renasant Bank, con operaciones de crédito, banca, gestión patrimonial e hipotecas en 280 sucursales en el sureste de EE. UU., adopta un enfoque holístico de la analítica, anclando su estrategia de datos en tres pilares: personas, datos y tecnología. El objetivo es dotar a cada empleado de la información adecuada en el momento correcto, utilizando un ecosistema centralizado.

Comenzando con casos de uso de alto valor, Renasant construyó una **plataforma empresarial de pila completa, que ahora impulsa paneles de control, HyperCards, aplicaciones móviles y distribuciones automatizadas** en todas las unidades de negocio. Al priorizar la calidad de los datos desde la fuente y medir la adopción activa mediante analítica de plataforma, el equipo convirtió el consumo de datos en un hábito diario entre sus 3200 empleados. Además, Renasant participa en el programa piloto de Strategy Mosaic.



“*Nuestros dos mayores activos son nuestro personal y nuestros datos. La estrategia nos ayuda a dar a las personas adecuadas los datos adecuados en el momento oportuno para tomar las mejores decisiones para nuestros clientes y nuestro negocio.*”

Greg Owings,
Director de Estrategia
Empresarial, Renasant Bank

[Vea la sesión bajo demanda para obtener más información >](#)

- Paneles de control basados en roles y alineados con la función laboral
- Información en tiempo real a través de móviles, Hyper y flujos de trabajo CRM integrados
- Vistas simplificadas en torno a los principales KPI de cada usuario
- Seguimiento activo de la adopción por parte de los usuarios para garantizar el valor empresarial

Índice

1 [Introducción](#)

2 [Base de datos para una única fuente de verdad](#)

3 [Capa semántica para una comprensión compartida](#)

4 [Garantizando la gobernanza y el cumplimiento](#)

5 [Impulsar la eficiencia mediante la adopción](#)

6 [Satisfacer las demandas de datos para el sector financiero](#)

Empoderando a los equipos de siniestros y ventas con información en tiempo real

2 de cada 3

empleados usan
analítica de Strategy

Más de 90 %

de adopción entre
líderes de siniestros

USD 480 000

en nuevos ingresos por
ventas cruzadas con Hyper

150

informes heredados
retirados

30 %

de crecimiento en el
uso de QRC tras la
migración

20 %

de adopción de la
plataforma en los
primeros meses del
lanzamiento de Library

Amica

Amica otorga gran valor a la empatía y la capacidad de respuesta, un compromiso reflejado en su estrategia de datos: brindar a representantes y analistas de siniestros acceso instantáneo a información, sin necesidad de integraciones personalizadas ni de volver a formarse. Con Strategy, Amica mejoró el rendimiento en centros de llamadas, servicios al cliente y ventas. En la actualidad, dos tercios de los empleados utilizan paneles de control basados en estrategias. Una iniciativa generó más de USD 480 000 en nuevos ingresos, al identificar en tiempo real oportunidades de venta de pólizas complementarias justo en el momento en que los clientes calificaban y estaban dispuestos a contratarlas.

Además, Amica migró cientos de paneles de control a Strategy Library, reduciendo la carga en la infraestructura, retirando 150 reportes heredados y habilitando flujos de trabajo más simples para más de 1000 usuarios.



[Lea el estudio de caso para obtener más información >](#)

“*Es fácil para los nuevos integrantes del equipo empezar a usar el producto. La interfaz de Strategy es moderna y elegante, pero también intuitiva.*”

Cory Cloutier,
Supervisor de Inteligencia Empresarial,
Siniestros, Amica

Índice

1 [Introducción](#)

2 [Base de datos para una única fuente de verdad](#)

3 [Capa semántica para una comprensión compartida](#)

4 [Garantizando la gobernanza y el cumplimiento](#)

5 [Impulsar la eficiencia mediante la adopción](#)

6 [Satisfacer las demandas de datos para el sector financiero](#)

Asistentes potenciados por IA para ofrecer inteligencia de ventas



Para ayudar a su equipo comercial a actuar rápidamente sobre las tendencias de clientes, Prisma Medios de Pago, líder en pagos en Argentina, desarrolló un asistente impulsado por IA que entrega información de transacciones bajo demanda. El objetivo: ofrecer a los ejecutivos de cuentas respuestas rápidas y confiables antes de reuniones con clientes, sin necesidad de recorrer múltiples paneles de control o informes.

En colaboración con el equipo de Estrategia, Prisma construyó y probó un chatbot integrado con su capa semántica gobernada. El proceso incluyó **la definición de los principales KPI de ventas, la recopilación de conjuntos de datos, la creación de una base de conocimientos de sinónimos en español y la realización de pruebas exhaustivas en el mundo real.** Hoy, los representantes de ventas utilizan el bot para identificar caídas en el rendimiento, comparar métricas y proyectar comportamientos futuros, lo que les permite llegar a las conversaciones con clientes con propuestas respaldadas por datos.

Más de 5000 millones

de transacciones procesadas anualmente en 12 países

Asistente de IA

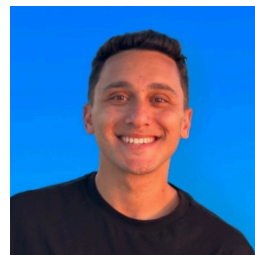
desplegado para el equipo comercial

Información avanzada

como impactos de variables y pronósticos, disponibles en segundos



Sin datos limpios y bien modelados, esto no sería posible. Una capa semántica robusta habilita el acceso».



Matías Girard,
Gerente de Inteligencia empresarial, Prisma Medios de Pago

[Vea la sesión bajo demanda para obtener más información >](#)

Índice

- 1 [Introducción](#)
- 2 [Base de datos para una única fuente de verdad](#)
- 3 [Capa semántica para una comprensión compartida](#)
- 4 [Garantizando la gobernanza y el cumplimiento](#)
- 5 [Impulsar la eficiencia mediante la adopción](#)
- 6 [Satisfacer las demandas de datos para el sector financiero](#)

6. Satisfacer las demandas de datos para el sector financiero

En banca, seguros, créditos y pagos, el mensaje es claro: las estrategias de datos modernas deben ir más allá de los paneles de control. Desde la arquitectura de datos hasta las capas semánticas flexibles y los KPI gobernados, las organizaciones financieras están invirtiendo en plataformas que ofrecen confianza, velocidad y escalabilidad. Las que logran el éxito no solo visualizan datos: los operacionalizan, integrando inteligencia en cada decisión y en cada rol. Strategy lo hace posible.

¿Está preparado para unificar sus datos, capacitar a sus equipos y acelerar la obtención de información? Explore los productos de Strategy:



Strategy Mosaic ofrece la capa de inteligencia universal, una base semántica neutral que unifica acceso, gobernanza y analítica de datos en múltiples herramientas, nubes y equipos. Elimina definiciones inconsistentes, gobernanza fragmentada y dependencia de un solo proveedor en la nube, brindando a las empresas una visión confiable y lista para IA de sus datos, y acelerando cómo se modela, gobierna y comparte la inteligencia a escala.

[Más información sobre Mosaic](#)

Strategy[®]
One

Strategy One es la plataforma más completa del mundo para analítica de datos a gran escala. Ofrece la más amplia gama de opciones de suministro de información, incluyendo movilidad de primer nivel, integración sin fricciones y analítica de IA generativa integrada. Construida sobre una arquitectura nativa en la nube y basada en contenedores, One simplifica la gestión analítica, facilitando experiencias de datos impulsadas por IA en cualquier lugar.

[Explore Strategy One](#)

Strategy[®]

Copyright ©2025. All Rights Reserved.



Índice

1 [Introducción](#)

2 [Base de datos para una única fuente de verdad](#)

3 [Capa semántica para una comprensión compartida](#)

4 [Garantizando la gobernanza y el cumplimiento](#)

5 [Impulsar la eficiencia mediante la adopción](#)

6 [Satisfacer las demandas de datos para el sector financiero](#)