

# MANUAL DE MONTAGEM / PLANO DE ARMADO



**Ref.: 0698**

**Antes de começar a montagem certifique-se que as caixas estão em perfeitas condições.**

Antes de empezar el armado asegúrese que las cajas estén en perfectas condiciones.

**GenialFlex**  
móveis

**Parabéns! Você comprou um produto de excelente qualidade, fabricado com chapa de madeira de MDP ou MDF, extraída de florestas renováveis. Possui alta resistência e design atual.**

Felicitaciones! Usted compró a un producto de excelente calidad, fabricado con placa de madera de MDP o MDF, proveniente de florestas renovables. Tiene alta resistencia y diseño actual.

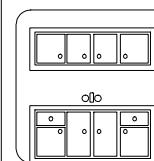
**Antes de montar o móvel, leia com atenção o manual de montagem!**

**Antes de armar el mueble, lea con atención el manual de ensamble!**



**ATENÇÃO:**  
**ATENCIÓN:**

- 1) Verifique todas as peças antes de começar a montagem.**  
Verifique todas las partes antes de empezar el armado.
- 2) Ao começar a montagem, não apoie as peças na parede.**  
Al empezar el armado, no apoyes las partes en la pared.
- 3) Ao colocar as peças e ferragens de lado, cuidado para não perde-las.**  
Al poner las piezas y herrages a parte, cuidado para no dañarlas.
- 4) O móvel deve ser montado no chão, para isso, use a própria caixa para proteger e não danificar o piso.**  
El mueble suele ser armado al piso, para eso, use la propia caja para protegerlo y no dañar al piso.
- 5) Comece a montagem seguindo as instruções passo a passo.**  
Comience el armado siguiendo la instrucciones paso a paso.
- 6) É de responsabilidade do montador seguir as intruções desse manual, que são fundamentais para a estrutura do móvel.**  
Es de responsabilidad del armador seguir las instrucciones de este manual, que son fundamentales para la estructura del mueble.



**CUIDADOS:**  
**CUIDADOS:**

- 1) A conservação e limpeza deve ser feita com um pano levemente umedecido com água.**  
La conservación y limpieza debe ser hecha con un trapo levemente humedecido en agua.
- 2) Não use produtos abrasivos, como saponáceo, detergentes e esponja de aço.**  
No use productos abrasivos, como saponáceo, detergentes y esponja de acero.
- 3) Não use cera ou óleo para dar brilho ao móvel.**  
No use cera o aceites para darle brillo al mueble.
- 4) Não expor o móvel a interperies e nem ao calor excessivo.**  
No exponer el mueble a interperies ni al calor excesivo.
- 5) Ao terminar a montagem, limpe o ambiente e o móvel.**  
Al terminar el armado, limpie al ambiente y al mueble.

**FERRAMENTAS:**  
**HERRAMIENTAS:**

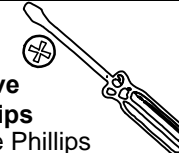
**Martelo de borracha**  
Martillo Goma



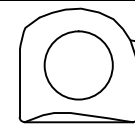
**Martelo**  
Martillo



**Chave Phillips**  
Llave Phillips



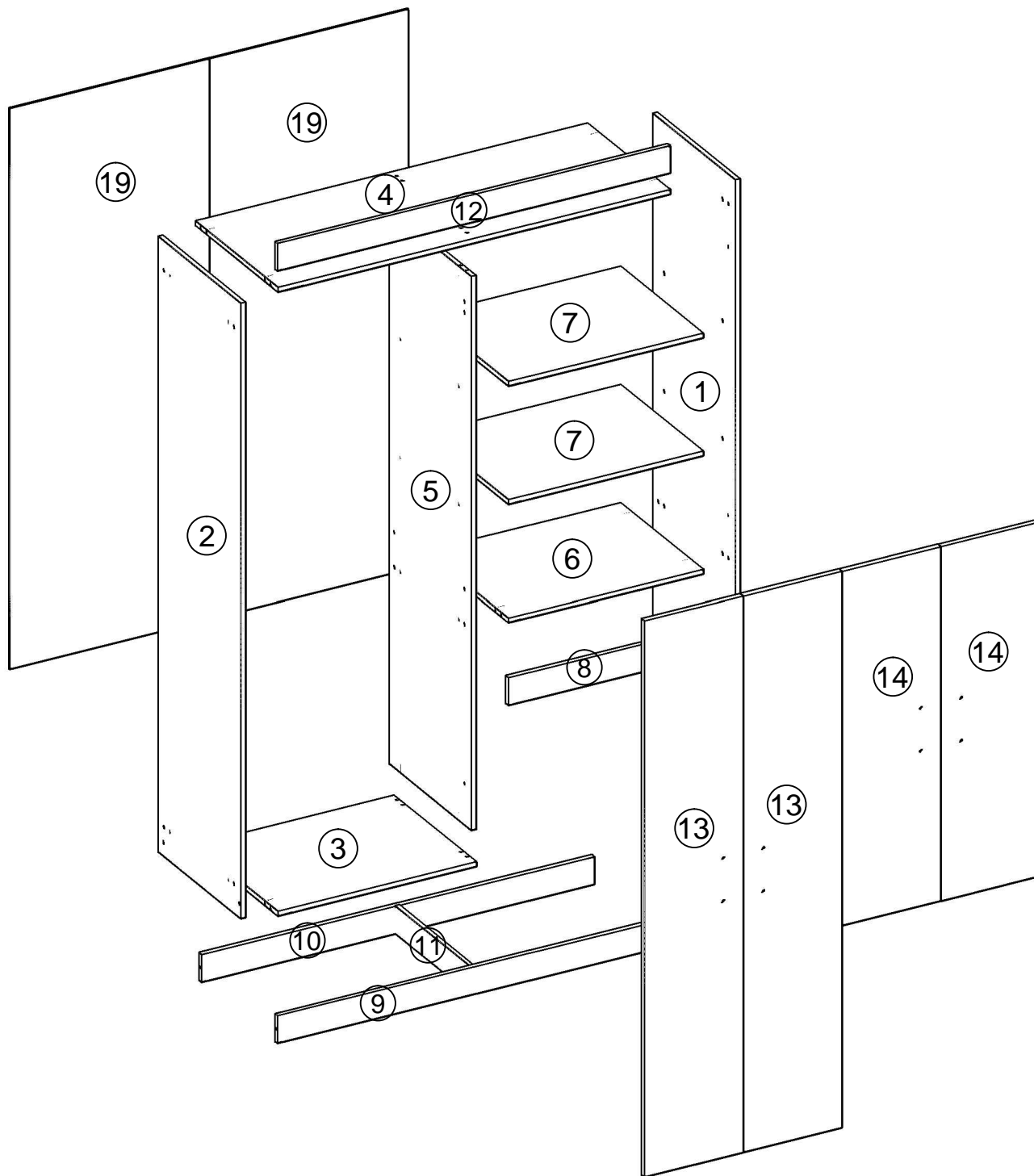
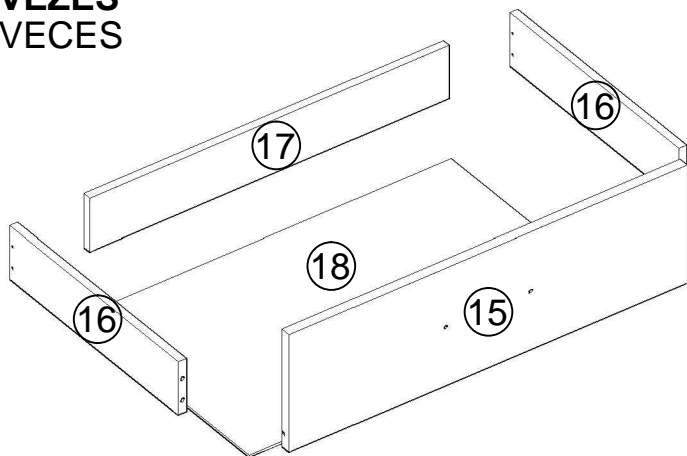
**Trena**  
Cinta métrica



LISTA DE PEÇAS / LISTA DE PEÇAS

Nº	Descrição / Descripción	Qtd. Cant.
1	Lateral direita / Lateral derecha	1
2	Lateral esquerda / Lateral izquierda	1
3	Base / Base	1
4	Tampo / Tope	1
5	Divisória / Divisoria	1
6	Base gaveteiro / Base cajones	1
7	Prateleira / Repisa	2
8	Travessa / Travesaño	1
9	Rodapé frontal / Zocalo frontal	1
10	Rodapé traseiro / Zocalo trasero	1
11	Rodapé central / Zocalo central	1
12	Rodaforro / Corniza	1
13	Porta maior / Puerta grande	2
14	Porta menor / Puerta pequeña	2
15	Frente de gaveta / Frente del cajón	3
16	Lateral de gaveta / Lateral del cajón	6
17	Costa de gaveta / Trasero del cajón	3
18	Fundo de gaveta / Fondo del cajón	3
19	Costa / Trasero	2

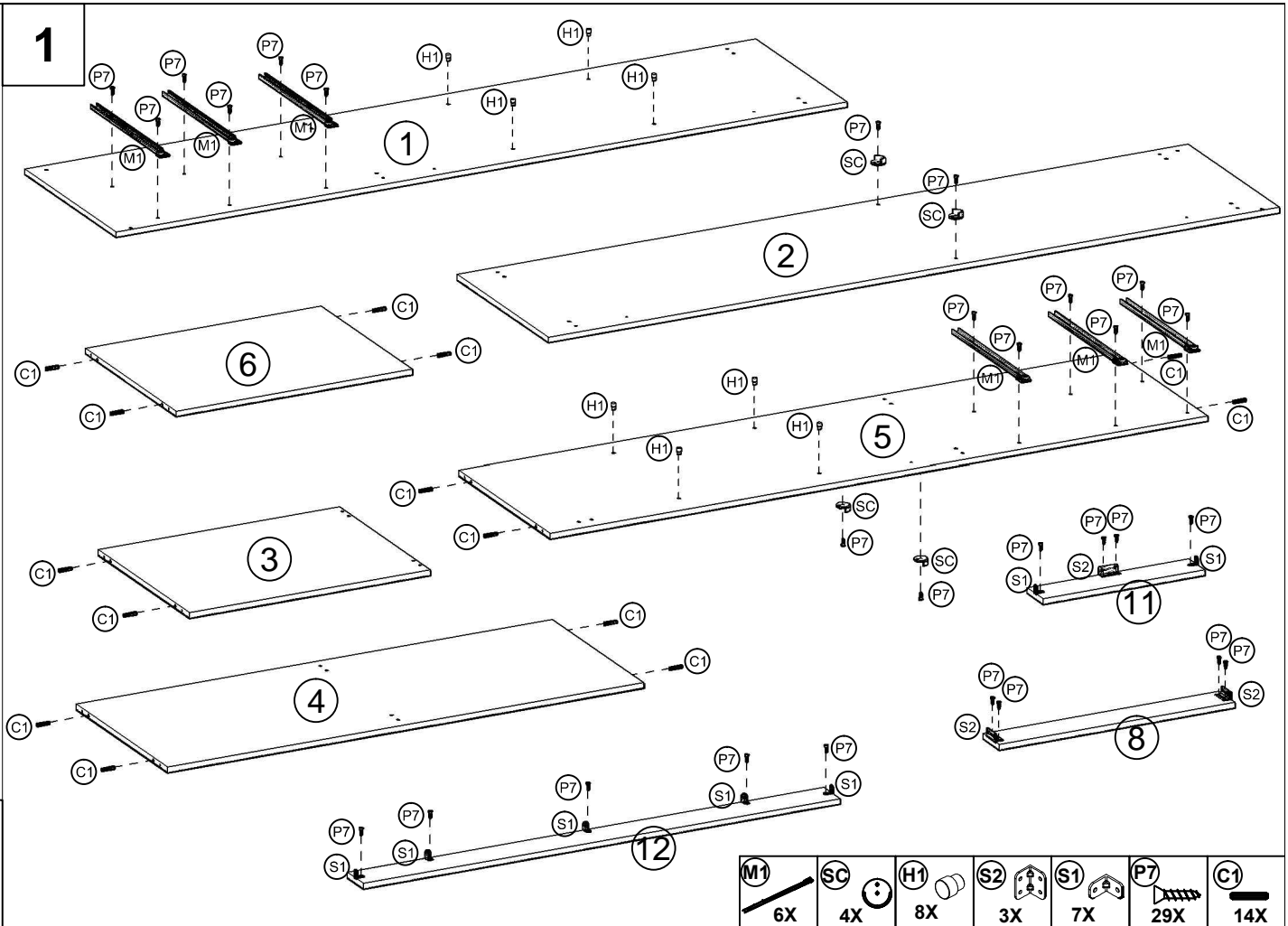
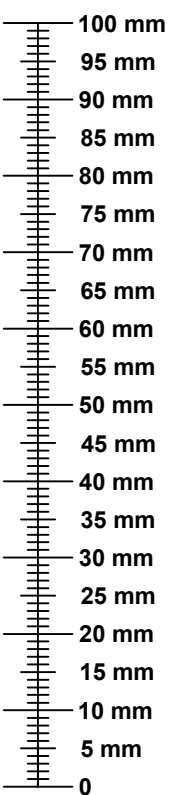
**3 VEZES**  
**3 VECES**



**LISTA DE FERRAGENS / LISTA DE HERRAJES**

ITEM	DESCRIÇÃO / DESCRIPCIÓN	QTD. CANT.
C1	CAVILHA 6X30 CLAVUA 6X30	26
P6	PARAFUSO 3,5X40 TORNILLO 3,5X40	18
P7	PARAFUSO 4X12 TORNILLO 4X12	124
P23	PARAFUSO 3,5X25 TORNILLO 3,5X25	14
P42	PARAFUSO 4X25 TORNILLO 4X25	2
P48	PORCA TUERCA	2
D1	CALÇO DE DOBRADIÇA CALZO DE BISAGRA	10
D2	DOBRADIÇA 26mm BISAGRA 26mm	10
U1	PUXADOR TIRADOR	7
S1	CHAPA "L" 2 FUROS PLACA "L" 2 AGUJEROS	7
S2	CHAPA "L" 4 FUROS PLACA "L" 4 AGUJEROS	11
H1	SUPORTE DE PRATELEIRA SOPORTE DE REPISA	8
Z	SAPATA ZAPATA	8
R1	PREGO 10X10 CLAVO 10X10	100
R2	PREGOS ANELADOS CLAVOS ANILLADOS	12
SC	SUPORTE DE CABIDEIRO SOPORTE DEL PERCHERO	6
CB	CABIDEIRO PERCHERO	1
CL	CALCEIRO PANTALONERO	1
M1	CORREDIÇA CORREDERA	3
GR	GARRA METÁLICA GRAB METALICA	8
KA	KIT ANTI TOMBAMENTO KIT ANTIVUELCO	1

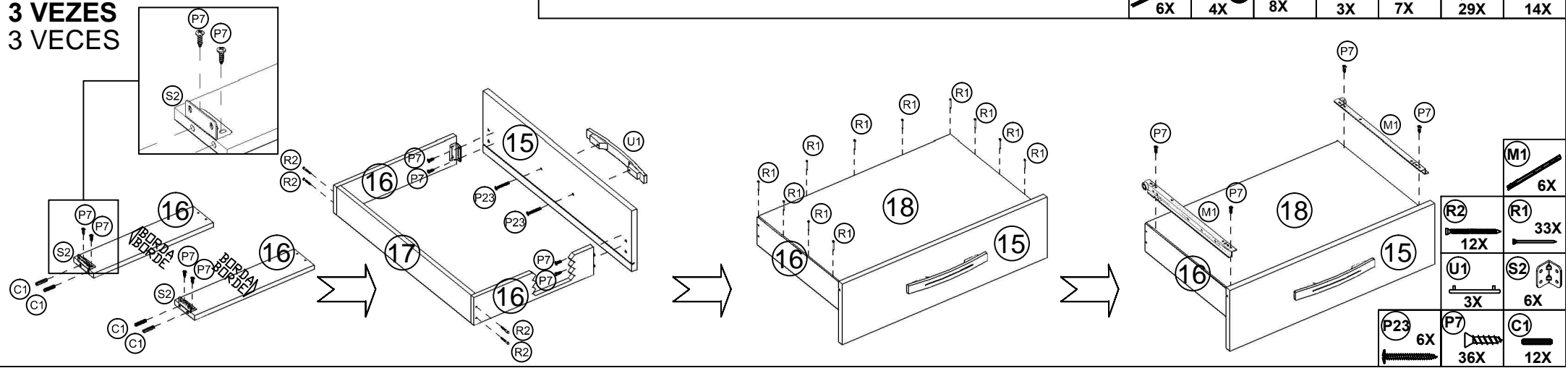
USE A RÉGUA PARA IDENTIFICAR OS PARAFUSOS  
UTILICE LA REGLA PARA IDENTIFICAR LOS TORNILLOS



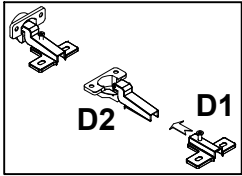
**2**

**MONTAGEM DAS GAVETAS.  
MONTAJE DE LOS CAJONES.**

**3 VEZES  
3 VECES**

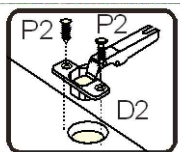


**3**  
**MONTAGEM DAS PORTAS (13 E 14).**  
**MONTAJE DE LAS PUERTAS (13 Y 14).**

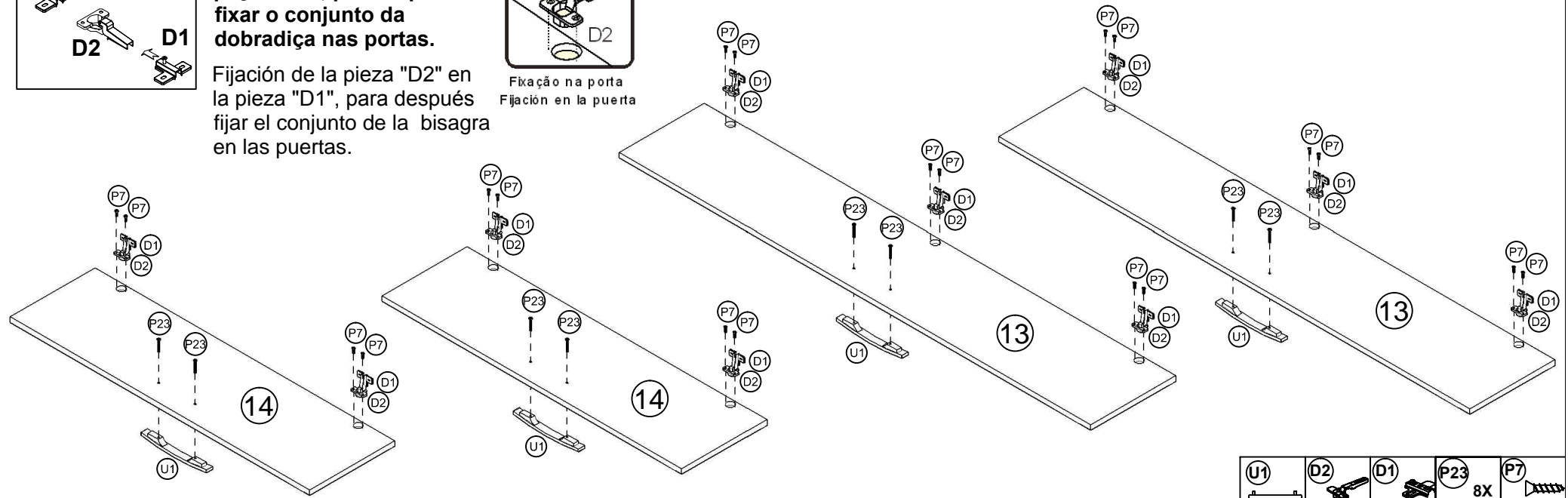


**Fixação da peça "D2" na peça "D1", para depois fixar o conjunto da dobradiça nas portas.**

**Fijación de la pieza "D2" en la pieza "D1", para después fijar el conjunto de la bisagra en las puertas.**

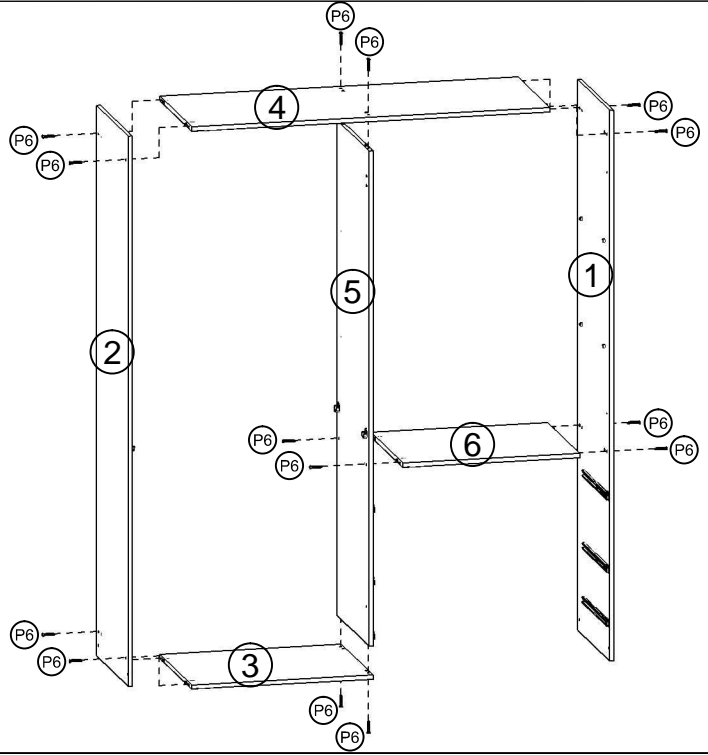


**Fixação na porta**  
**Fijación en la puerta**



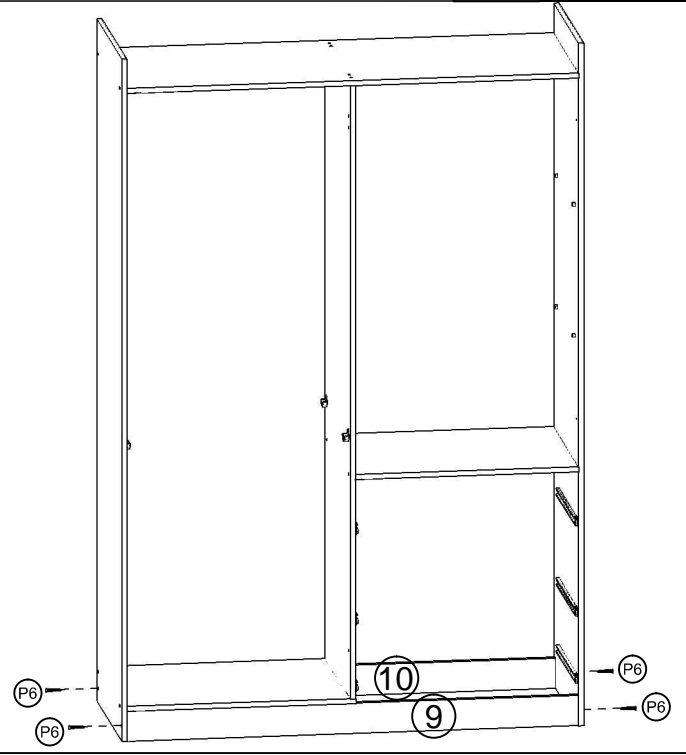
<b>U1</b> 4X	<b>D2</b> 10X	<b>D1</b> 10X	<b>P23</b> 8X	<b>P7</b> 20X
-----------------	------------------	------------------	------------------	------------------

**4**  
**MONTAGEM DO CORPO.**  
**MONTAJE DEL CUERPO.**



<b>P6</b> 14X
------------------

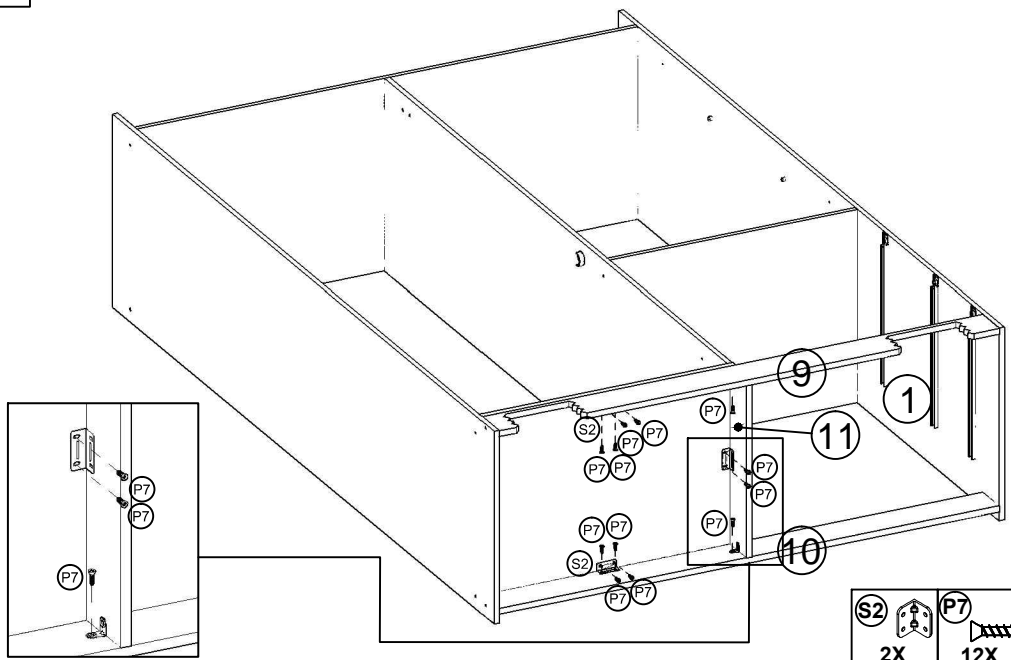
**5**  
**COLOQUE OS RODAPÉS (9 E 10).**  
**PONGA LOS ZOCALOS (9 Y 10).**



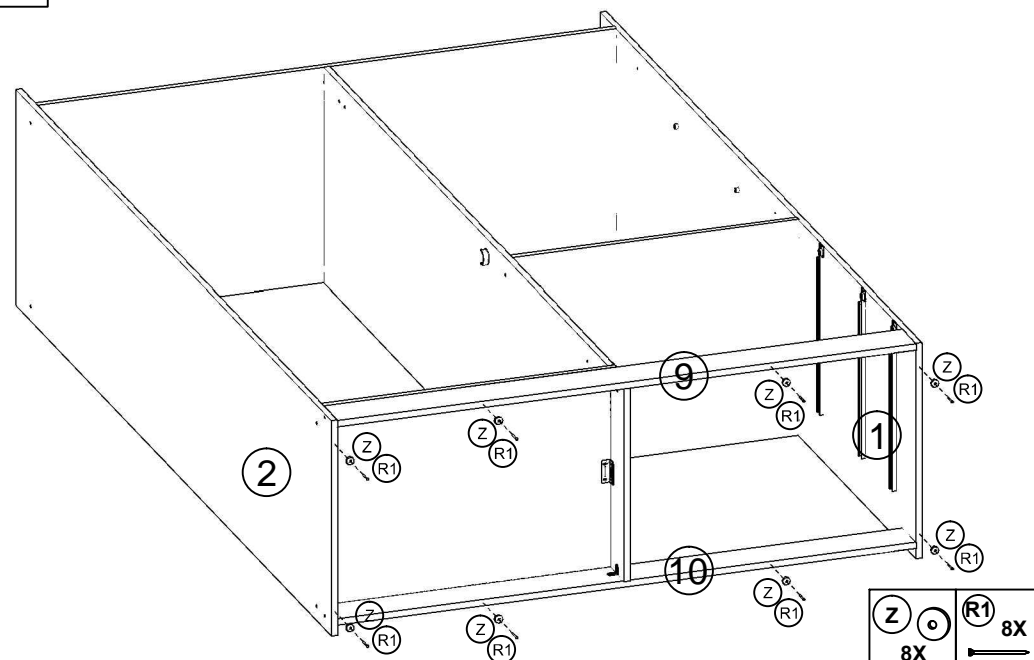
<b>P6</b> 4X
-----------------

**6**

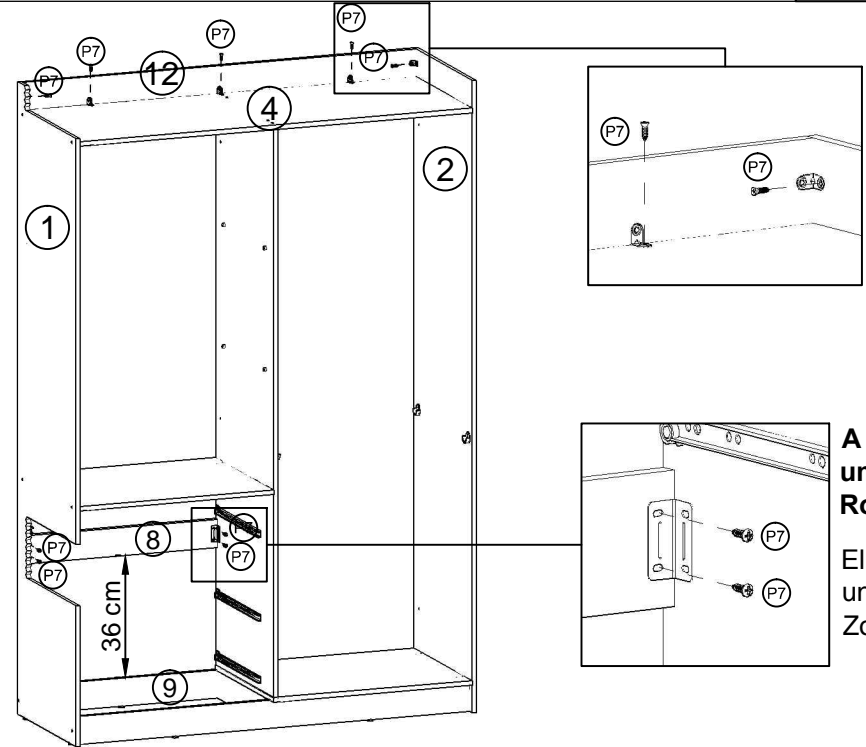
**FIXE OS RODAPÉS (9, 10 E 11) UTILIZANDO AS CHAPINHAS "S1" E "S2".  
 FIJE LOS ZOCALOS (9, 10 Y 11) UTILIZANDO LAS PLACAS "S1" Y "S2".**

**7**

**COLOQUE AS SAPATAS "Z".  
 PONGA LAS ZAPATAS "Z".**

**8**

**FIXE A TRAVESSA (8) E O RODAFORRO (12).  
 FIJE EL TRAVESAÑO (8) Y LA CORNIZA (12).**

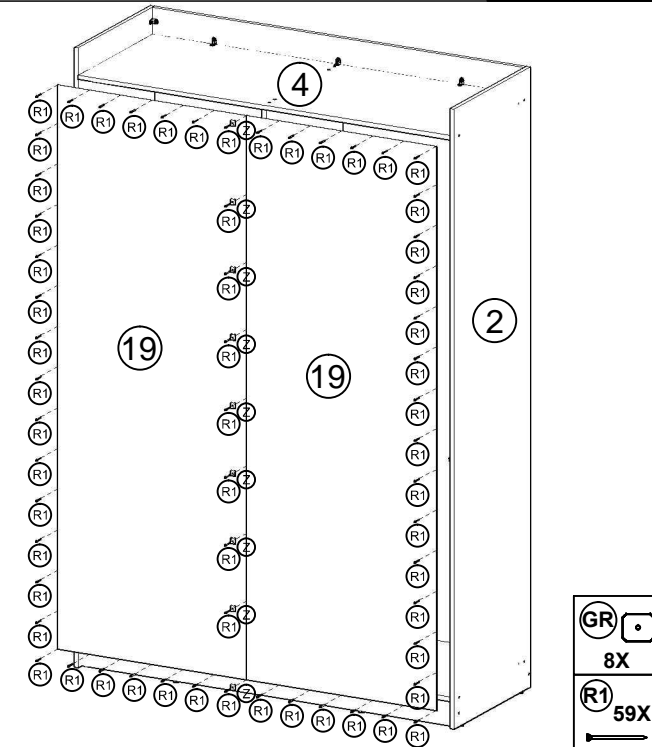


**A travessa (8) deve ser fixada a uma distância de 36 cm do Rodapé Frontal (9).**

**El travesaño debe ser fijado a una distancia de 36 cm del Zocalo Frontal (9).**

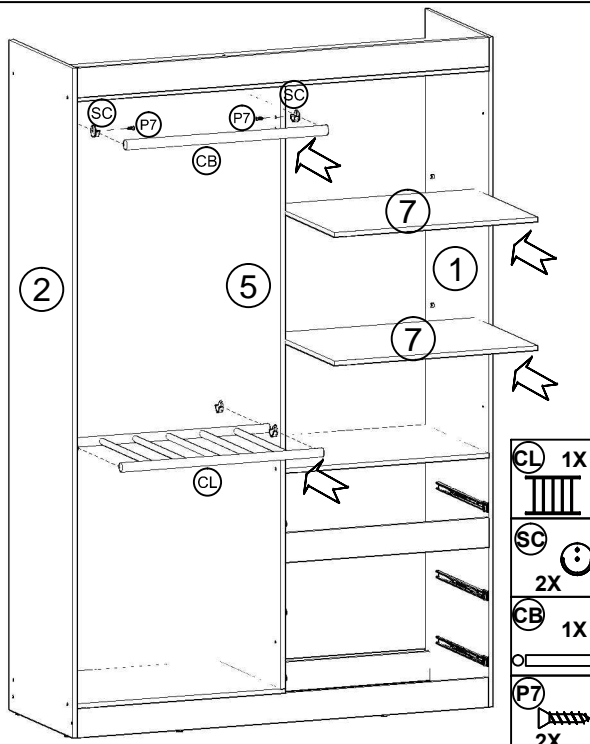
**9**

**COLOQUE AS COSTAS (19).  
 PONGA LOS TRASEROS (19).**

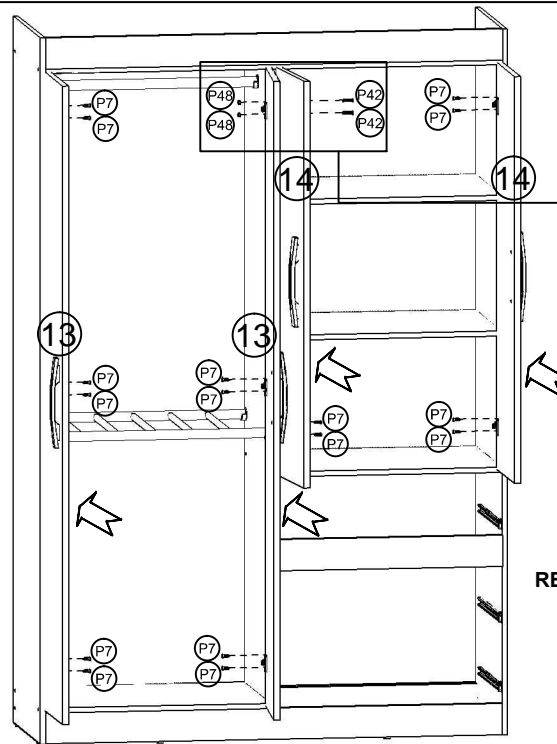


**10**

**COLOQUE O CABEIRO "CB",  
O CALCEIRO "CL" E AS PRATELEIRAS (7).  
PONGA EL PERCHERO "CB",  
EL PANTALONERO "CL" Y LAS REPISAS (7).**

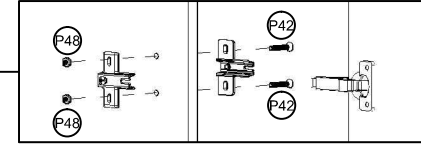
**11**

**COLOQUE AS PORTAS (13 E 14).  
PONGA LAS PUERTAS (13 Y 14).**



**Utilize os parafusos "P42" e as porcas "P48" para fixar  
as 2 portas centrais. Somente na parte superior.**

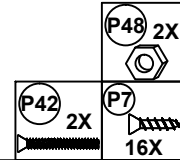
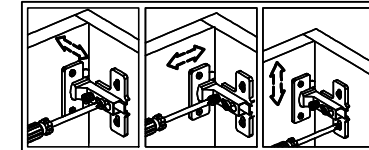
**Utilice los tornillos "P42" y las tuercas "P48" para fijar  
las 2 puertas centrales. Sólo en la parte superior.**



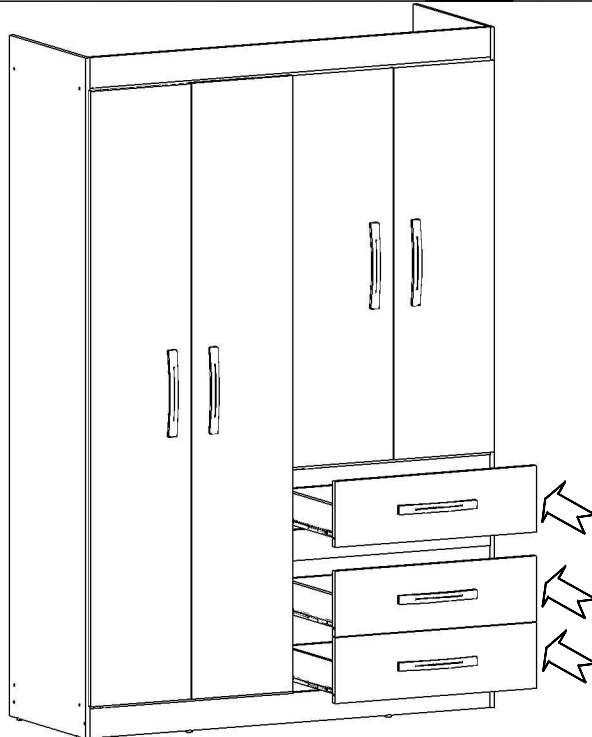
**1º Separar os calços "D1" das dobradiças "D2" superiores e inferiores das portas centrais;  
2º Fixar os calços "D1" com o parafuso "P42" pelo lado direita da divisória (5). E com as porcas "P48" do lado esquerdo;  
3º Unir as dobradiças "D2" com os calços "D1" novamente.**

**1º Separar los calzos "D1" de las bisagras "D2" superiores e inferiores de las puertas centrales;  
2º Fijar los calzos "D1" con el tornillo "P42" al lado derecho de la divisoria (5). Y con las tuercas "P48" al lado izquierdo;  
3º Unir las bisagras "D2" con los calzos "D1" otra vez.**

**REGULAGEM DAS PORTAS / AJUSTE DE LAS PUERTAS**

**12**

**COLOQUE AS GAVETAS.  
PONGA LOS CAJONES.**



# FIXAÇÃO DO MÓVEL NA PAREDE / FIJACIÓN DEL MUEBLE EN LA PARED

Depois de montar o móvel, fixe-o na parede utilizando o Kit Anti tombamento. Siga as instruções do manual que se encontra junto com o Kit.

Después de montar el mueble, fijelo en la pared utilizando el Kit Antivuelco. Siga las instrucciones del manual que se encuentra junto con el kit.



**¡IMPORTANTE!**

## GUIA PARA ANCLAJE DE MUEBLES GUIA DE FIXAÇÃO PARA MÓVEIS

Todos los muebles deben estar fijados a un muro.  
Los elementos necesarios para el anclaje dependerán de la materialidad del muro en que éste se fije.  
Si su muro no es de ninguno de los materiales incluidos en esta guía consulte en su tienda Sodimac más cercana la mejor manera de realizar de forma segura el anclaje de su mueble o pregunte por el servicio de armado de muebles.

Todos os móveis devem ser fixados a uma parede.  
Os elementos necessários para a fixação dependerão do material da parede em que se for fixá-lo.  
Se sua parede não for de nenhum dos materiais citados neste manual, consulte um especialista nas lojas Sodimac mais próxima para saber qual a forma mais segura para fixar seu móvel ou peça auxílio ao serviço de montagem de móveis.

**Proteja a sus niños y evite accidentes.**

Instale el kit de anclaje incluido en este producto para prevenir accidentes o volcamiento en caso de sismos.

**Proteja as crianças e evite acidentés.**

Instale o kit de fixação incluídos com este produto para evitar acidentes ou que o móvel vire em caso de tremores.

**Material del muro:** Paneles de yeso o estuco con viga de madera

**Sistema de fijación:** Tornillo de anclaje (Incluido) insertado directamente en la viga de madera. (Figura 1)

**Material da parede:** Painéis de gesso ou estuque com viga de madeira.

**Sistema de fixação:** Parafuso de fixação (incluído) inserido diretamente na viga de madeira (Figura 1).

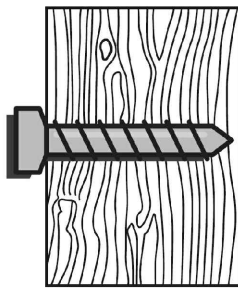


Figura 1

**Material del muro:** Paneles de yeso o estuco sin viga de madera

**Sistema de fijación:** Tornillo de anclaje con tarugo (Incluido). (Figura 2)

**Material da parede:** Painéis de gesso sem viga de madeira.

**Sistema de fixação:** Parafuso de fixação com tarugo (incluído). (Figura 2)

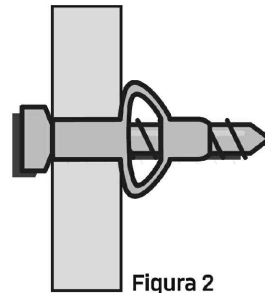


Figura 2

**Material del muro:** Albañilería

**Sistema de fijación:**

**Muro sólido: (concreto o ladrillo)** Tornillo de anclaje con tarugo (Incluido). (Figura 3)

**Material da parede:** Alvenaria.

**Sistema de fixação**

**Parede sólida: (concreto, tijolo)** Parafuso de fixação com tarugo (incluído). (Figura 3)

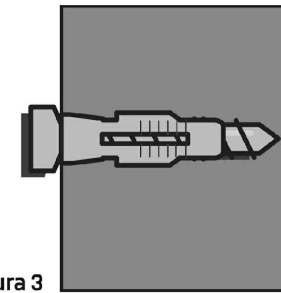


Figura 3