

# BOÎTE EN BOIS AVEC PHOTO

Créez une pièce unique et personnelle en transférant votre photo préférée sur une boîte en bois.

C'est une façon amusante et créative de conserver des souvenirs dans une boîte pimpée ou de donner une touche personnelle à votre espace. Idéal pour la chambre d'enfant ou pour attirer l'attention dans votre intérieur ! Nous avons utilisé cette technique pour fabriquer une boîte de rangement pour le jeu de mémoire personnalisé. Ce projet est super amusant, pas difficile du tout et crée un effet immédiat de « qu'est-ce qu'il y a là-dedans ». Et avant d'oublier, c'est aussi un cadeau personnalisé très sympa. Si votre meilleure amie vient de se marier, vous pouvez mettre toutes les photos des fiancés dans une boîte avec une jolie photo de ce jour-là.

## Matériel

Boîte en bois (en vente dans les magasins de loisirs créatifs)

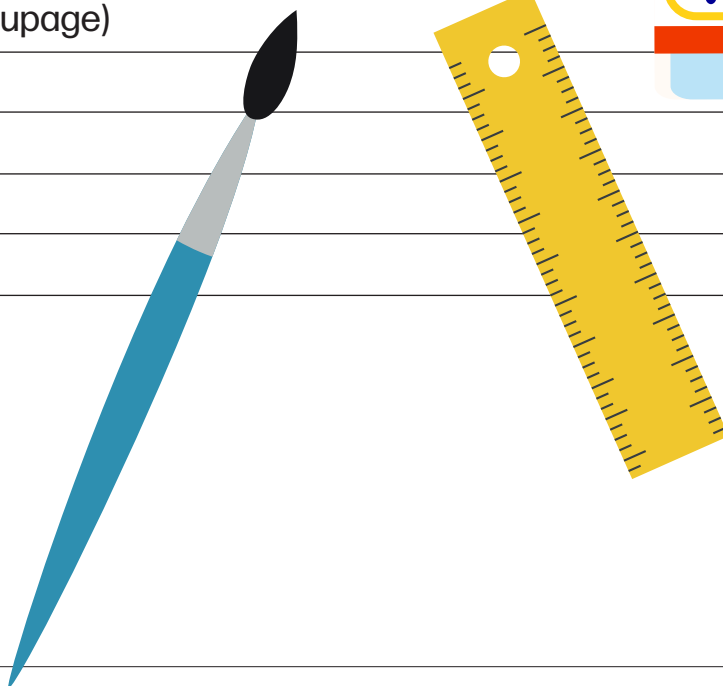
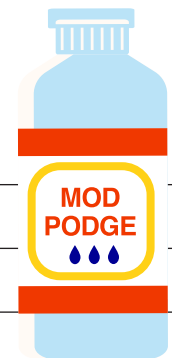
Mod Podge (ou autre colle à découpage)

Pinceau ou brosse en mousse

Carte plate ou règle

Eau et éponge ou chiffon

Papier de verre (facultatif)





# ÉTAPES

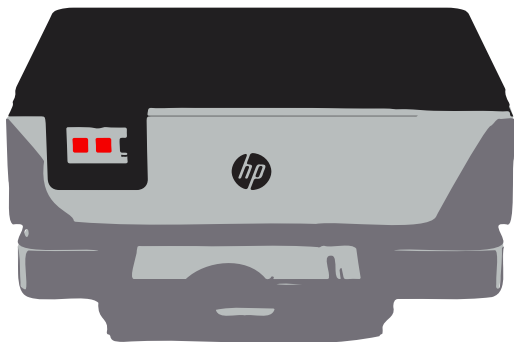
## 1. Préparation

- Choisissez une boîte en bois de la bonne taille. Veillez à ce que la surface soit propre et lisse.
- Enduisez une feuille de papier de Mod Podge et laissez bien sécher. C'est sur cette feuille que nous imprimerons la photo.
- Imprimez votre photo en miroir (c'est particulièrement important s'il y a du texte) sur le papier que vous avez préparé avec une imprimante à jet d'encre.



## 2. Appliquer du Mod Podge

- Appliquez une couche régulière de Mod Podge sur la boîte. Veillez à ce que la surface où vous souhaitez appliquer l'image soit recouverte d'une fine couche.



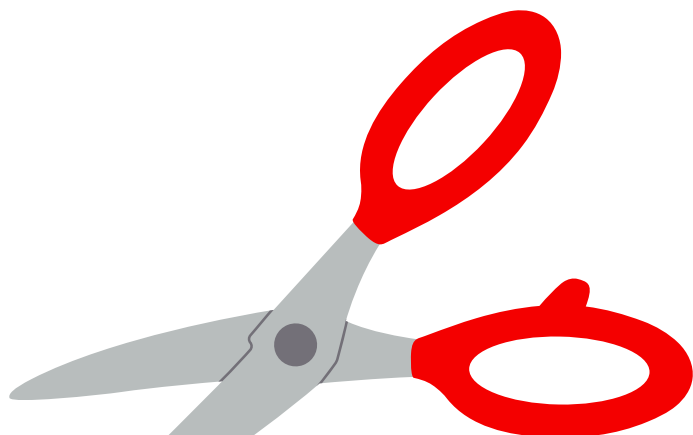
## 3. Application photo sur la boîte

Placez la photo, face imprimée vers le bas, sur la boîte. Veillez à ce qu'il n'y ait pas de bulles d'air ou de plis. Utilisez une carte plate ou une règle pour lisser la photo.



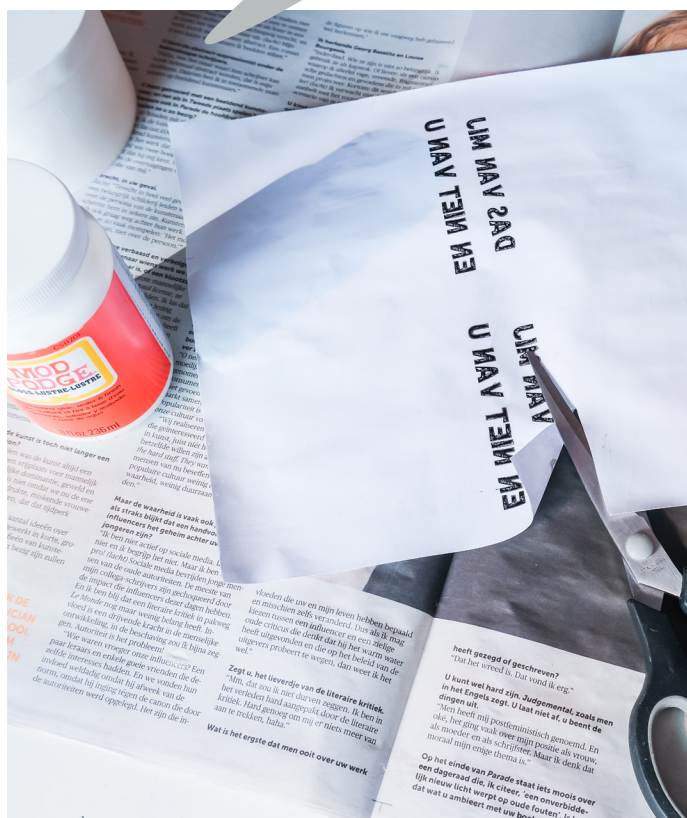
## 4. Laisser sécher

Laisser sécher la boîte pendant au moins 24 heures.



## 5. Retrait du papier

- Humidifiez légèrement le papier avec une éponge ou un chiffon. Soyez patient.
- Commencez par frotter soigneusement le papier. Cela peut prendre un peu de temps et de patience, mais continuez jusqu'à ce que le papier soit complètement enlevé et que la photo devienne visible.



## 6. Finition

- Laisser la boîte sécher à nouveau.
- Si des fibres de papier sont encore visibles, répéter l'opération d'humidification et de frottement.
- Si nécessaire, poncez légèrement les bords de la photo pour lui donner un aspect vintage.
- Appliquez une dernière couche de Mod Podge sur la photo pour la protéger et lui donner une belle finition.

Vous avez maintenant une belle boîte en bois personnalisée.