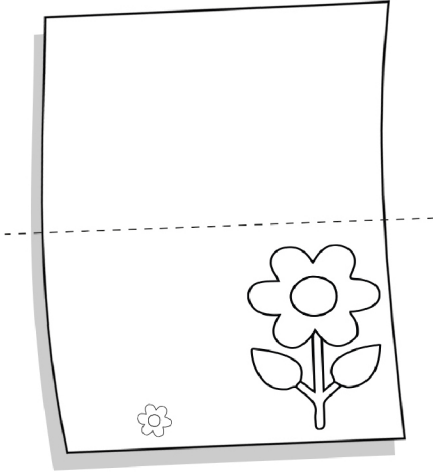
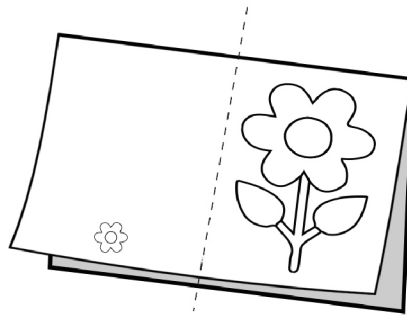


Instrucciones para tarjeta y sobre

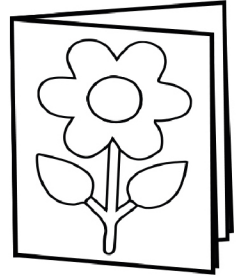
1. Imprime la tarjeta y el sobre en papel normal. No es necesario "escalar para ajustar" en la configuración de la impresora.



2. Dobra la página de la tarjeta por la mitad.

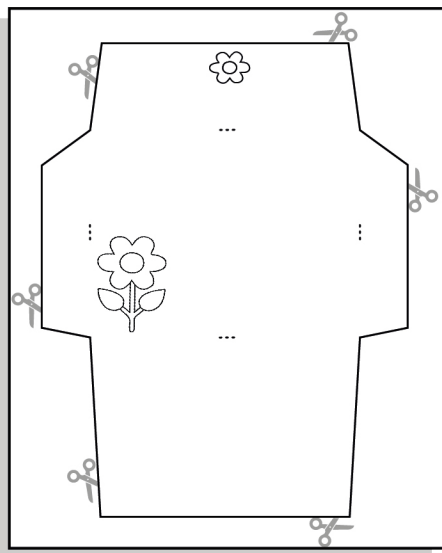


3. Doblar por la mitad de nuevo.

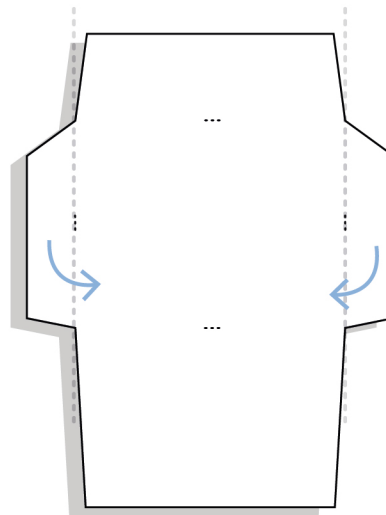


¡Ta da! Hiciste una tarjeta

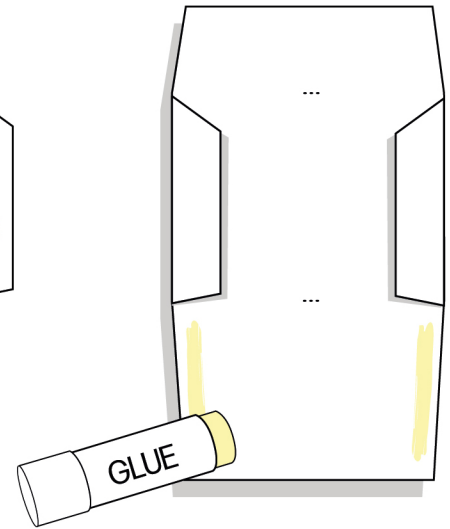
1. Recorte la página del sobre a lo largo de los bordes.



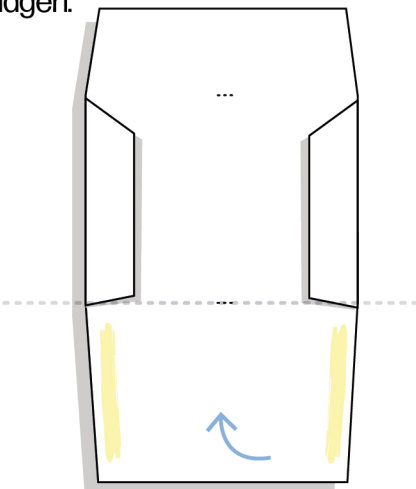
2. Dobra las solapas laterales hacia adentro.



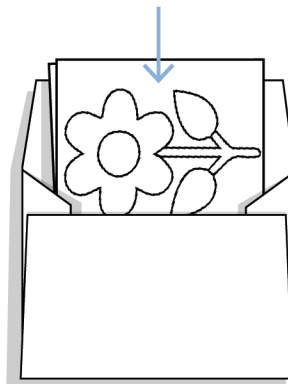
3. Pegue los lados de los bordes más largos como se muestra en la imagen.



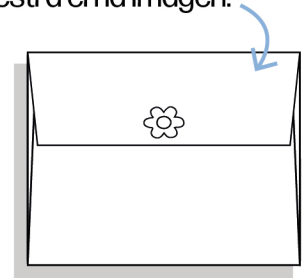
4. Dobra la parte inferior hacia arriba como se muestra en la imagen.



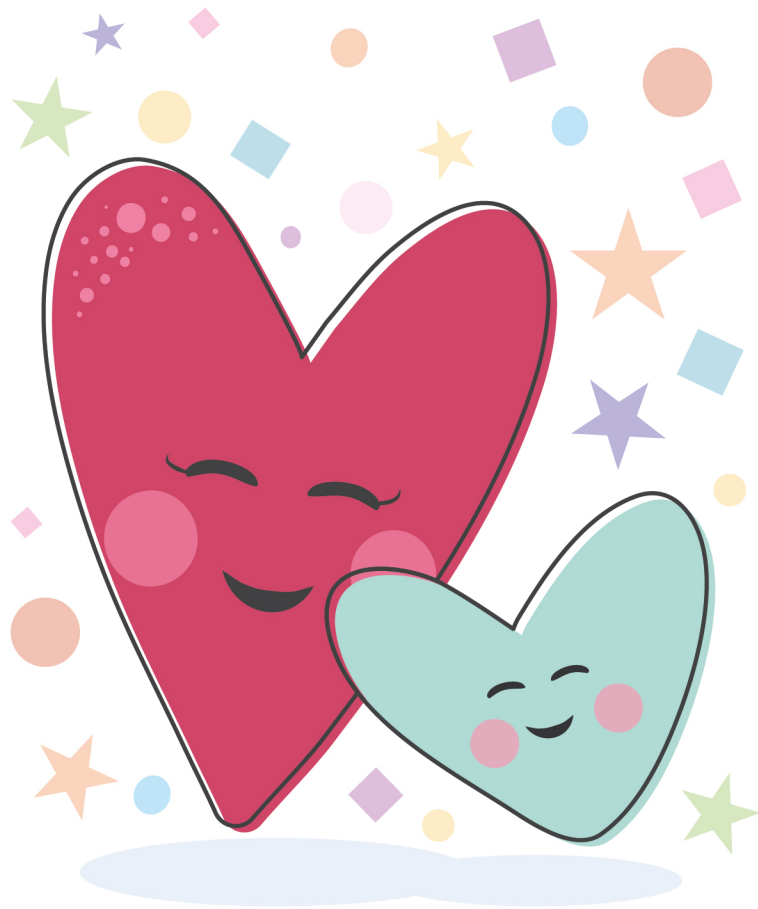
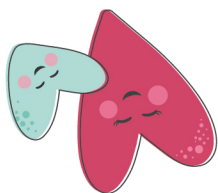
5. Insertar tarjeta doblada.



6. Dobra la solapa superior como se muestra en la imagen.



¡Disfruta de tu Imprimible!



¡Consejo!

Al imprimir,
no utilice
"escalar para adaptarse"
en la imprenta
ajustes.

1. cortar alrededor
la línea continua

2. Doblar en el
líneas punteadas.

