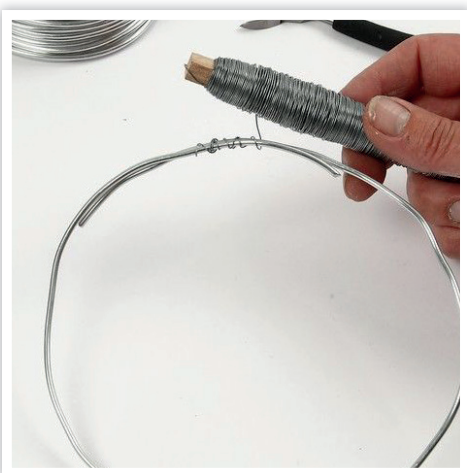


Décoration de couronne de Noël



Cette couronne de Noël, dont l'armature est faite avec un fil en aluminium en forme de cercle, est décorée avec des pives et des bâtons de cannelle, fixés avec du fil pour fleurs. Des anis étoilé suspendues au centre viennent terminer la décoration.



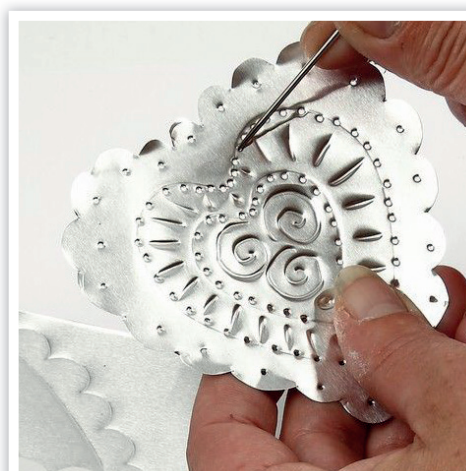
1.
Créer l'armature en forme de cercle avec du fil en aluminium et fixer avec du fil pour fleur.



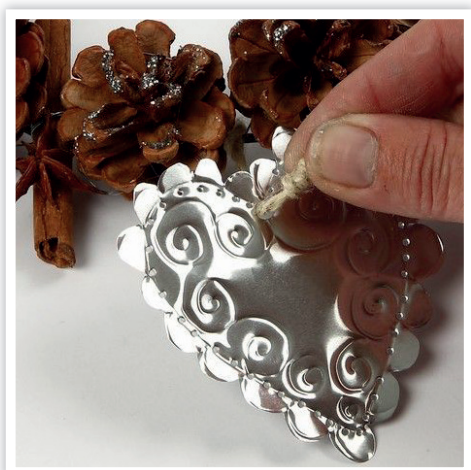
2.
Attacher les pives et les bâtons de cannelle avec du fil pour fleur dans l'ordre souhaité.



3.
Appliquer une couche de colle et saupoudrer de paillettes.



4.
Utiliser le patron en forme de cœur et le découper dans une feuille d'aluminium. Créer des motifs avec un poinçon ou avec une aiguille. Important : placer un support souple en dessous de la feuille d'aluminium.



5.
Suspendre les anis étoilé sur le haut du cercle et le cœur en aluminium sur le bas du cercle.

Patrons de différents
modèles à découper

