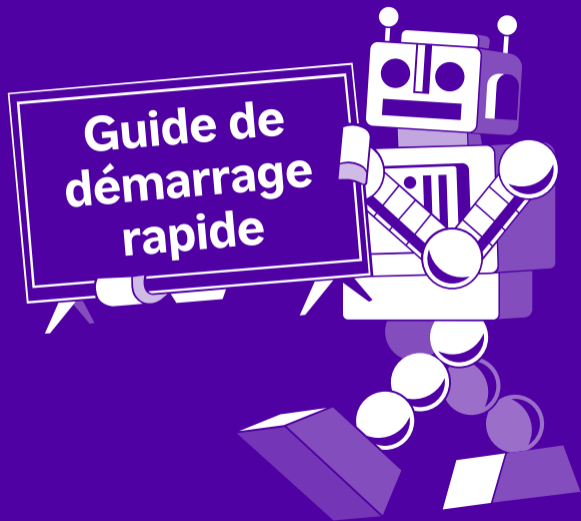


ROKU[®]

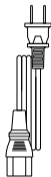
Série Select



Ce qui est inclus



Téléviseur Série
Select Roku



Câble d'alimentation
du téléviseur inclus
uniquement pour
les modèles de
50 po à 75 po



Vis des supports
x 4 vis



Supports de la télé



Télécommande
de la Roku TV

Ce que vous devez avoir



Tournevis à
tête Phillips

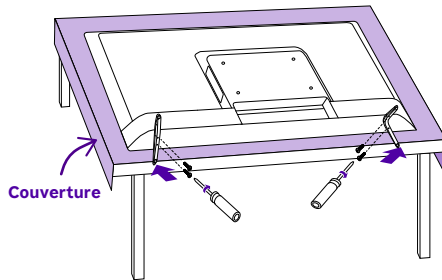


Ordinateur portable
ou téléphone mobile
pour l'activation



Connexion Internet

ÉTAPE 1 : Installez votre télé



A Préparez une surface

Posez une couverture douce sur une surface propre et plane (veillez à ce qu'elle soit plus large que la télé) et placez la télé dessus.

B Fixez les supports

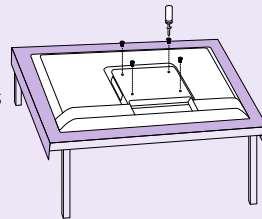
Utilisez un tournevis et les vis fournies pour fixer les supports.

C Placez la télé à la verticale

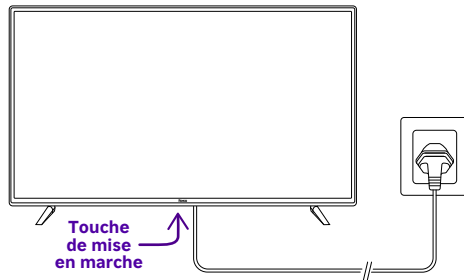
Placez votre télé sur une surface stable et plate.

Installer votre télé au mur

Pour les instructions, ignorez ces étapes et visitez go.roku.com/fr-TVMount



ÉTAPE 2 : Branchez la télé et activez la télécommande



A Connectez votre télé

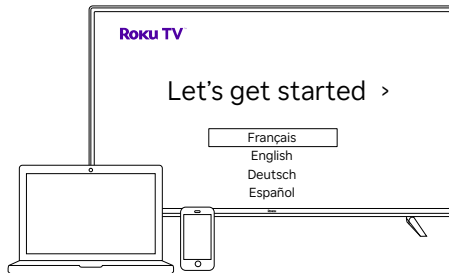
Branchez votre télé sur une prise de courant. Elle devrait s'allumer automatiquement. Si ce n'est pas le cas, appuyez sur la touche de mise en marche.



B Activez votre télécommande

Consultez la carte des fonctionnalités de la télécommande pour voir comment utiliser la télécommande de votre Roku TV.

ÉTAPE 3 : Activez votre télé



Connectez votre télé

Suivez les instructions sur l'écran de votre télé. Activez votre télé en utilisant votre ordinateur ou votre téléphone intelligent pour lier un compte Roku.



IMPORTANT

Roku ne facture jamais son assistance à l'activation.

Foire aux questions

Pourquoi ai-je besoin d'une connexion Internet?

Vous aurez besoin d'une connexion Internet pour configurer votre télé, regarder vos chaînes préférées et pour les mises à jour logicielles automatiques.

Pourquoi dois-je entrer un mode de paiement?

Enregistrer un mode de paiement permet de louer ou d'acheter facilement des films, de s'abonner à des chaînes populaires et de commencer des essais gratuits en un clic. Aucun frais ne sera facturé sans votre autorisation.

Apprenez à connaître votre télé

Video connections



HDMI - Consoles de jeux, lecteurs DVD



Composite (disponible sur certains modèles) - Appareils analogiques et anciennes consoles de jeux



Antenne/Câble - Antenne numérique, connexion par câble

Connexions audio



HDMI ARC ou eARC (recommandée) - Récepteurs AV et barres de son



Optical (S/PDIF) - Récepteurs AV, barres de son



Prise pour écouteurs (disponible sur certains modèles) - Écouteurs filaires

Autres connexions



Clé USB - Pour la lecture de contenu multimédia



Ethernet (disponible sur certains modèles) - Connexion Internet filaire

The Roku logo is displayed in a bold, white, sans-serif font.

© 2026 Roku, Inc. Tous droits réservés. Roku, le logo Roku et les designs du pavé directionnel violet et de l'étiquette en tissu violet sont des marques ou des marques déposées de Roku, Inc.

Fabriqué sous licence de Dolby Laboratories. Dolby, Dolby Audio, et le symbole double-D sont des marques de commerce de Dolby Laboratories Licensing Corporation. Documents confidentiels non publiés. Droit d'auteur 1992-2019 Dolby Laboratories. Tous droits réservés.

Besoin d'aide?

Pour la configuration
et l'assistance,
visitez ou appelez
go.roku.com/fr-tv

+1 888-621-0891
8 h 00 - 22 h 00 pm HP

