

Hacia el logro de una atención médica sustentable

Planeta sano, personas sanas

Corewell Health reconoce que existe una fuerte interconexión entre la salud del medioambiente y la salud de los seres humanos. Estamos comprometidos a proteger el medioambiente natural haciendo que nuestras actividades sean más ecológicas e invirtiendo en la salud de nuestras comunidades locales.

Nuestra promesa

Como organización, nos comprometemos a reducir nuestro impacto medioambiental desarrollando estrategias que amplifiquen y expandan los esfuerzos en curso: prácticas adquisitivas intencionales, participación de los integrantes del equipo, gestión de recursos, eliminación responsable de residuos y eficiencia operacional.

Nuestros objetivos de sustentabilidad

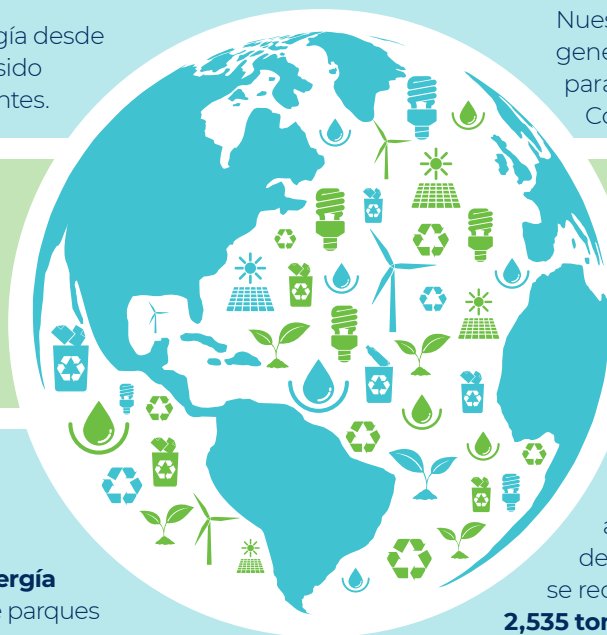
- Reciclar, compostar o reprocesar 40% de los residuos.
- Comprar 20% del total de los productos alimentarios a fuentes locales, diversas y sustentables.
- Duplicar nuestro consumo de productos comprados a negocios con certificación de propiedad por parte de mujeres y minorías.
- Reducir en un 15% las emisiones de carbono resultantes del consumo de energía.
- Reducir en un 50% las emisiones de gases de efecto invernadero específicas al gas anestésico.
- La mitad de los vehículos de nuestra flota recientemente incorporados mediante adquisición o alquiler serán eléctricos, híbridos o de combustible alternativo.
- Las emisiones de la totalidad de las instalaciones de Corewell Health serán neutras en carbono al año 2040.

Nuestro progreso

\$1 millón+ en ahorros de energía desde el año 2020, cuya totalidad ha sido invertida en atención de pacientes.

72% de la electricidad usada en el Hospital Butterworth de Corewell Health proviene de dos instalaciones de cogeneración de cinco megavatios, alimentadas con gas natural.

Como parte del Programa MIGreenPower de DTE en Southeast Michigan, ponemos más energía limpia en la red energética y podemos usar **energía renovable** generada mediante parques eólicos y solares.



Nuestra matriz **solar de 2.35 acres** genera 16% de la energía necesaria para los Centros de Rehabilitación y Convalecencia de Corewell Health.

En 2023, nuestra reducción de emisiones de gases de efecto invernadero específicas a gases anestésicos fue equivalente al retiro de **185 vehículos de pasajeros**.

Las instalaciones de Corewell Health en West Michigan adoptaron en 2009 el sistema de reciclaje unificado. En 2023, se reciclaron y compostaron **2,535 toneladas de desechos**.