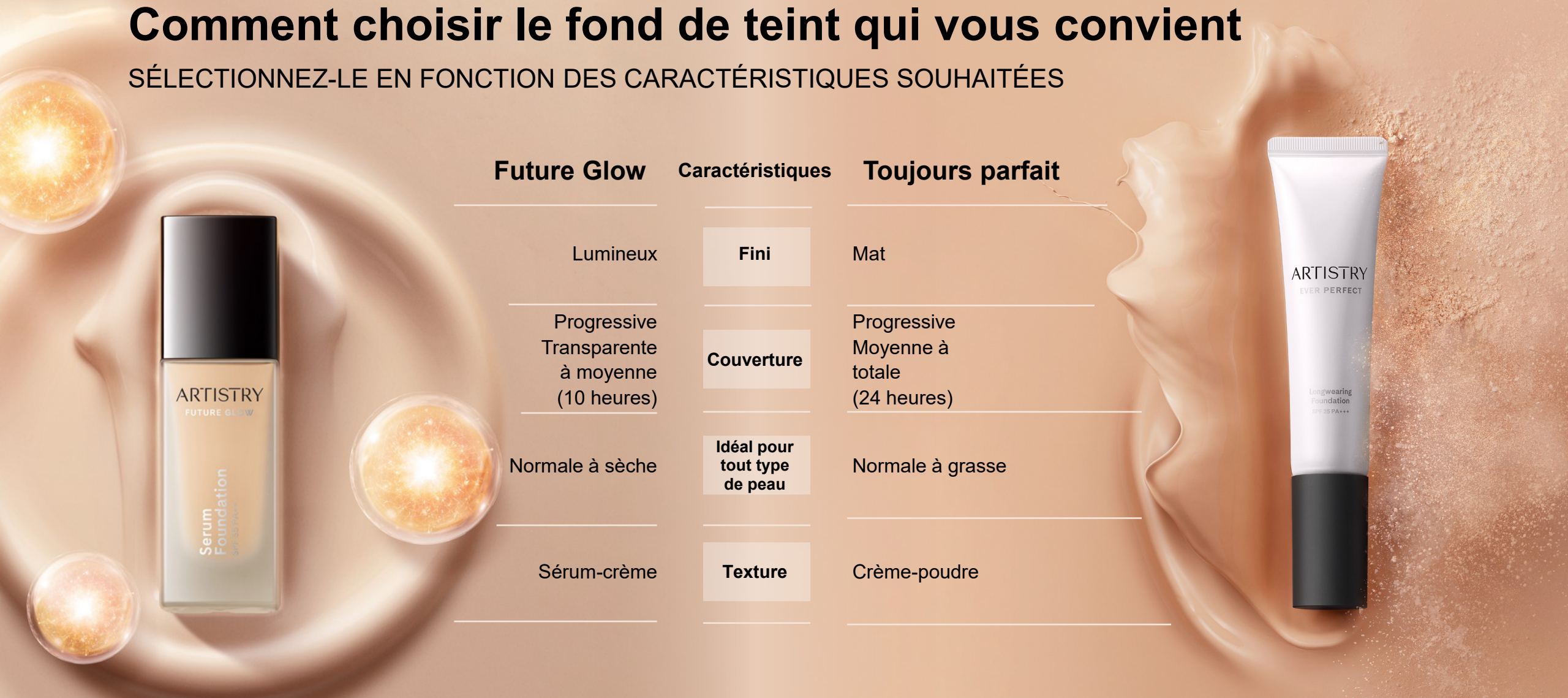


Comment choisir le fond de teint qui vous convient

SÉLECTIONNEZ-LE EN FONCTION DES CARACTÉRISTIQUES SOUHAITÉES



Future Glow

Caractéristiques

Toujours parfait

Lumineux

Fini

Mat

Progressive
Transparente
à moyenne
(10 heures)

Couverture

Progressive
Moyenne à
totale
(24 heures)

Normale à sèche

**Idéal pour
tout type
de peau**

Normale à grasse

Sérum-crème

Texture

Crème-poudre