

Vive en los bosques templados del sur.
RANITA DE DARWIN



PIRAÑA
Pez carnívoro que vive en ríos cálidos.

Vive en los bosques templados del sur.
RANITA DE DARWIN



CARPINCHO
Roedor más grande del mundo.

Vive en los bosques templados del sur.
RANITA DE DARWIN



OCELOTE
Tercer felino más grande luego del jaguar y el puma.

Vive en los bosques templados del sur.
RANITA DE DARWIN



AGUARÁ GUAZU
Zorro sudamericano de patas largas.

Vive en los bosques templados del sur.
RANITA DE DARWIN



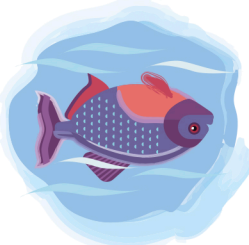
ALPACA
Especie de camélido domesticado.

Vive en los bosques templados del sur.
RANITA DE DARWIN



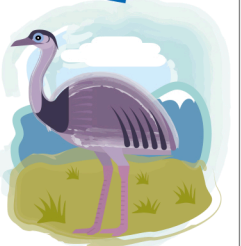
ÑANDÚ
Puede correr a una velocidad de 56 kg/hr.

Vive en los bosques templados del sur.
RANITA DE DARWIN



CARPINCHO
Roedor más grande del mundo.

Roedor más grande del mundo.
CARPINCHO



ÑANDÚ
Puede correr a una velocidad de 56 kg/hr.

Tercer felino más grande luego del jaguar y el puma.
OCELOTE



AGUARÁ GUAZU
Zorro sudamericano de patas largas.

Tercer felino más grande luego del jaguar y el puma.
OCELOTE



ALPACA
Especie de camélido domesticado.

Tercer felino más grande luego del jaguar y el puma.
OCELOTE



ÑANDÚ
Puede correr a una velocidad de 56 kg/hr.

Zorro sudamericano de patas largas.
AGUARÁ GUAZU



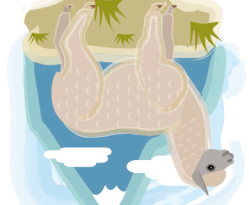
ALPACA
Especie de camélido domesticado.

Zorro sudamericano de patas largas.
AGUARÁ GUAZU



ÑANDÚ
Puede correr a una velocidad de 56 kg/hr.

Especie de camélido domesticado.
ALPACA



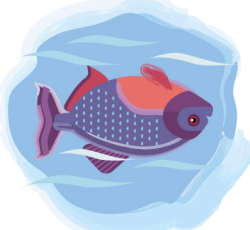
ÑANDÚ
Puede correr a una velocidad de 56 kg/hr.

RANITA DE DARWIN
Vive en los bosques templados del sur.



RANITA DE DARWIN
Vive en los bosques templados del sur.

PIRAÑA
Pez carnívoro que vive en ríos cálidos.



PIRAÑA
Pez carnívoro que vive en ríos cálidos.

CARPINCHO
Roedor más grande del mundo.



CARPINCHO
Roedor más grande del mundo.

OCELOTE
Tercer felino más grande luego del jaguar y el puma.



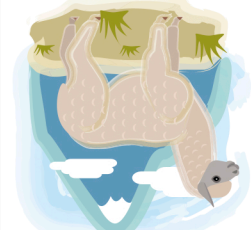
OCELOTE
Tercer felino más grande luego del jaguar y el puma.

AGUARÁ GUAZU
Zorro sudamericano de patas largas.



AGUARÁ GUAZU
Zorro sudamericano de patas largas.

ALPACA
Especie de camélido domesticado.



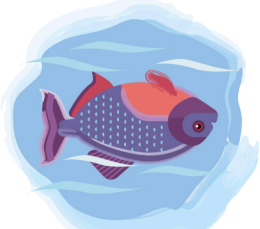
ALPACA
Especie de camélido domesticado.

ÑANDÚ
Puede correr a una velocidad de 56 kg/hr.



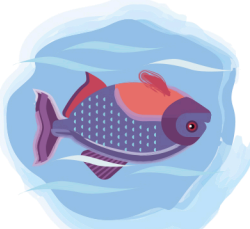
ÑANDÚ
Puede correr a una velocidad de 56 kg/hr.

PIRAÑA
Pez carnívoro que vive en ríos cálidos.



OCELOTE
Tercer felino más grande luego del jaguar y el puma.

PIRAÑA
Pez carnívoro que vive en ríos cálidos.



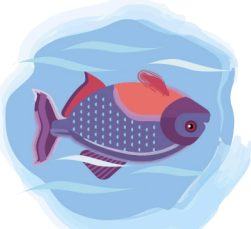
AGUARÁ GUAZU
Zorro sudamericano de patas largas.

PIRAÑA
Pez carnívoro que vive en ríos cálidos.



ALPACA
Especie de camélido domesticado.

PIRAÑA
Pez carnívoro que vive en ríos cálidos.



ÑANDÚ
Puede correr a una velocidad de 56 kg/hr.

CARPINCHO
Roedor más grande del mundo.



OCELOTE
Tercer felino más grande luego del jaguar y el puma.

CARPINCHO
Roedor más grande del mundo.



AGUARÁ GUAZU
Zorro sudamericano de patas largas.

CARPINCHO
Roedor más grande del mundo.



ALPACA
Especie de camélido domesticado.