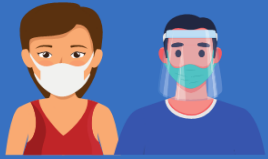


PROTOCOLO PARA VISITAS A NUESTRAS SEDES

Estimada y estimado: mientras esté de visita en nuestras dependencias, le solicitamos cumplir este protocolo sanitario, que tiene por objetivo cuidar la salud de todas y todos.

1. Al ingresar a la recepción y en todo momento es OBLIGATORIO el USO DE MASCARILLAS que le proteja nariz y boca.



2. Al momento de entrar a la recepción de nuestra sede, toda persona deberá limpiar sus zapatos en un pediluvio con amonio cuaternario dispuesto para estos efectos.



3. Se aplicará alcohol gel en sus manos antes de entrar a las dependencias de nuestra sede.



4. Toda persona que visite nuestra sede deberá ser sometida a control de temperatura corporal con termómetro digital. No se permitirá el ingreso a personas con temperatura mayor a 37,8°



5. Toda persona deberá entregar sus datos personales. Esto con la finalidad de detectar sus potenciales contactos estrechos dentro del edificio en caso de necesitar establecer su trazabilidad, si posterior a su visita es diagnosticado/a Covid 19 positivo. Asimismo será responsabilidad del visitante informar a la institución si posterior a su visita es diagnosticado positivo.



6. Se prohíbe el ingreso de personas con síntomas de resfrío, fiebre, tos, dificultades de respirar.

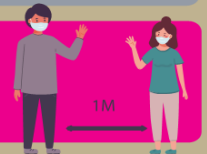
7. Se prohíbe fumar en toda las dependencias de la sede, dado que al exhalar el humo, ya sea tabaco convencional o dispositivos electrónicos, se expulsan diminutas gotitas respiratorias que pueden contener carga viral y ser altamente contagiosa.



8. Evite el contacto directo con otras personas. No acercarse a dar la mano, el codo y menos un beso en la mejilla, ya que puede ser muy riesgoso.



9. Es obligatorio guardar DISTANCIA MAYOR A UN METRO entre personas.



10. En nuestro recinto no hay aglomeración de personas, se pide respetar el AFORO ESTABLECIDO para cada espacio debidamente señalado.



11. Todo nuestro equipo de trabajadores está provisto con elementos de protección personal, como mascarilla, guantes, antiparras, entre otros.



12. En todos nuestros espacios contamos con ALCOHOL GEL para nuestros visitantes para extremar la desinfección.



13. En nuestra sede hay un baño destinado a los visitantes, cuenta con todas las medidas sanitarias. Se sugiere lavado de manos durante 40 segundos

