



Press Release  
報道関係各位

2025年1月7日  
キャロウェイゴルフ株式会社  
callawaygolf.jp

キャロウェイ  
すべてに最新のAi 10x FACEを採用  
ドライバーにはXもラインアップ  
ELYTE ウィメンズシリーズ

キャロウェイゴルフ株式会社（東京都港区白金台 社長：庄司明久）は、「ELYTE ウィメンズシリーズ」を2025年2月7日以降順次、全国のキャロウェイゴルフ取扱店とキャロウェイ オンラインストア([callawaygolf.jp](https://callawaygolf.jp))にて発売いたします。

「ELYTE」のウィメンズシリーズにおいても、飛びとやさしさの両立を実現するべく、新たにAi 10X FACE(エーアイ テンエックス フェース)が採用されています。弾道を最適なものに補正してくれる場所（コントロールポイント）が、2024年に登場したAiスマートフェースよりも大幅に増加しているもので、フェースのどこで打っても、さらに真っすぐ、遠くへと飛ばしていくことが可能となっています。また、ドライバーにおいては刷新されたウェイトや初採用のカーボン素材、フェアウェイウッドでは、フェース下部でヒットした際にもボールをしっかり上げてくれる設計、ユーティリティでは左右12ヤードの幅で球筋を調整できる機能、アイアンではインパクトの衝撃をしっかりと受け止めて、打感の向上にも貢献する内部構造など、ほかにも多くのテクノロジーを導入。それぞれ、より簡単に、気持ち良く、ナイスショットを重ねていくことができるクラブに仕上がっています。ラインアップには、ELYTE MAX FASTの名を持つ軽量化されたタイプに加え、メンズモデルと同じヘッドを採用したELYTE X ウィメンズ ドライバーも用意しています。

ELYTE（エリート）ウィメンズシリーズ

ELYTE



ELYTE MAX FAST  
ウィメンズ ドライバー



ELYTE X  
ウィメンズ ドライバー



ELYTE MAX FAST  
ウィメンズ フェアウェイウッド



ELYTE MAX FAST  
ウィメンズ ユーティリティ



ELYTE MAX FAST  
ウィメンズ アイアン



ELYTE MAX FAST (エリート マックス ファスト) ウィメンズ ドライバー

2025年2月下旬発売予定



**ELYTE**  
MAX FAST

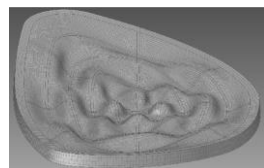
ミスを気にせず振っていける信頼感  
わたしにも目指せる、飛びの新領域

**Ai 10x FACEで、弾道を補正するポイントが10倍に**

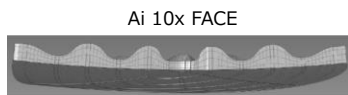
前作のPARADYM Ai SMOKEシリーズにおけるAiスマートフェースは、当時のソフトウェアの能力には、AI設計のフェースデザインを細部までスキャンングすることに限界があり、製品に100%反映することが困難でした。しかし、「ELYTE」ではソフトウェアを大きくアップデートしたことにより、微細な部分まで再現することが可能に。前作では大まかな範囲で数も少なかったコントロールポイント（フェース上にある、最適な弾道に補正する場所）が、より細かく多くなったことで、PARADYM Ai SMOKE MAX FAST ウィメンズ ドライバーの10倍にまで増加しました。また、AIにインプットしたリアルなスイングデータも、大幅に増やされています。このフェースは、コントロールポイントが10倍になったことから、「Ai 10x FACE」と名づけられました。この進化した「Ai 10x FACE」により、前作よりも平均飛距離が大きく伸び、着弾範囲も狭まるというデータも得られています。

**試作回数の増加で、安心感と少ない空気抵抗を両立**

「ELYTE」では、新たな投資によりチタンを扱うことのできる3Dプリンターを導入。従来の1/90のリードタイムで試作モデルを製作できるようになったことで、約75回ものヘッド形状のテストを行うことが可能となりました。最終的に採用されたシェイプは、前作よりも大きく見えて安心感のあるものでありながら、空気抵抗も減少。ヘッドスピードの向上に大きく貢献しています。



Ai 10x FACE (イメージ図)



Ai 10x FACE



Aiスマートフェース

フェース裏側（断面イメージ）の前作との比較。前作のAiスマートフェースが直線的な形状であるのに対し、Ai 10x FACEはAIの設計を、より精緻に再現できているため、曲線的なものに

**打球音の良さにも貢献したサーモフォードカーボン**

ヘッドに使用されるカーボン素材には、新たに、航空宇宙分野でも使用されるサーモフォードカーボンが採用されました。軽くて強度が高いことに加え、成型もしやすく、より高い精度で設計どおりに製造することが可能という特徴も持ち合わせたものです。この新素材を採用したことで打ち出される弾道が、より理想的なものとなっただけでなく、心地良い打球音までも実現できています。

**AIには、日本人を中心としたデータをインプット**

女性ゴルファー向けに用意された「ELYTE MAX FAST ウィメンズ ドライバー」は、とても軽量なモデルに仕上がっていますが、その軽さの前に、まずは「Ai 10x FACE」の設計プロセスについて触れておかなければいけません。「ELYTE MAX FAST ウィメンズ ドライバー」では、初めて、日本人を中心としたアジア人のスイングデータのみ（従来は一部がアジア人のデータ）をAIにインプットし、開発がなされました。「ELYTE MAX FAST ウィメンズ ドライバー」の「Ai 10x FACE」は、より日本のゴルファーにフィットする設計になっていると言えます。

**振り切りやすくなるよう、さまざまな場所で軽量化**

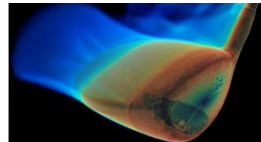
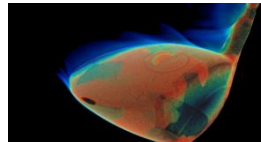
「ELYTE MAX FAST ウィメンズ ドライバー」では、ややパワーがないゴルファーでも振り切れるよう、さまざまな場所で軽量化を図っています。ヘッド後端には、軽量化にも貢献する設計となっている新しいスタイルのウェイトポートを、ヒール側と中央の2カ所に設置。約13gのウェイトの装着場所を変更することでボールのつかまり度合いを調整することができます。ソールは、チタンとカーボンで構成することでヘッドの軽量化を実現。ヘッドと組み合わされるのは、スイング中の動きを安定させ、インパクトで押していける感覚ももたらしくれる、40g台の軽量シャフトとなっています。

**アジャスタブルホーゼルでロフト角などの調整が可能に**

「ELYTE MAX FAST ウィメンズ ドライバー」のヘッドは体積が460cm<sup>3</sup>で、フェースからヘッド後端までの距離も長く、ボールの上がりやすさを感じさせる形状となっています。ロフトラインアップは10.5、12度の2種類で、クラブ長さは43.75インチ。ヘッドをこれまでに以上に軽量化できたことにより、ネックに部分には、MAX FAST ウィメンズと名のつくドライバーで初めて、アジャスタブルホーゼルも搭載しています。

ELYTE

PARADYM Ai SMOKE



前作とのヘッドの空気抵抗比較。青い色は、気流がスムーズではなく、空気抵抗になっている部分を示しており、ELYTEのほうが圧倒的に少ない



※ELYTEドライバーのイメージ図

サーモフォードカーボンクラウン

Ai 10x FACE

ウェイトポート



大きく見えて、安心感のあるヘッド形状

トゥ側にもカーボン素材を採用し、ヘッドを軽量化





## ELYTE X (エリート エックス) ウィメンズ ドライバー

2025年2月7日発売予定



ELYTE  
X

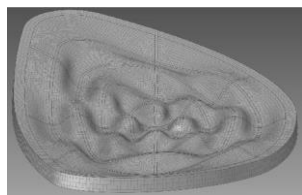
新領域のハイドローをその手に  
軽量タイプでは物足りない女性向けモデル

### Ai 10x FACEで、弾道を補正するポイントが10倍に

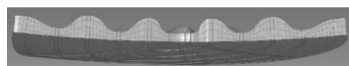
前作のPARADYM Ai SMOKEシリーズにおけるAiスマートフェースは、当時のソフトウェアでは、AIの設計を細部までスキャンしきれておらず、製品に100%反映することができていませんでした。しかし、「ELYTE」ではソフトウェアを大きくアップデートしたことにより、微細な部分まで再現することが可能に。前作では大まかな範囲で数も少なかったコントロールポイント（フェース上にある、最適な弾道に補正する場所）が、より細かく多くなったことで、PARADYM Ai SMOKE MAX D ウィメンズ ドライバーの10倍にまで増加しました。また、AIにインプットしたリアルなシングデータも、大幅に増やされています。このフェースは、コントロールポイントが10倍になったことから、「Ai 10x FACE」と名づけられました。この進化した「Ai 10x FACE」により、前作よりも平均飛距離が大きく伸び、着弾範囲も狭まるというデータも得られています。

### 試作回数の増加で、安心感と少ない空気抵抗を両立

「ELYTE」では、新たな投資によりチタンのパーツを作ることのできる3Dプリンターを導入。従来の1/90のリードタイムで試作モデルを製作できるようになったことで、約75回ものヘッド形状のテストを行うことが可能となりました。最終的に採用されたシェイプは、前作よりも大きく見えて安心感のあるものでありながら、空気抵抗も減少。ヘッドスピードの向上に大きく貢献しています。



Ai 10x FACE  
(イメージ図)



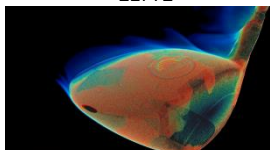
Ai 10x FACE



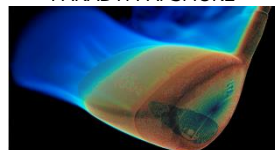
Aiスマートフェース

フェース裏側（断面イメージ）の前作との比較。前作のAiスマートフェースが直線的な形状であるのに対し、Ai 10x FACEはAIの設計を、より精緻に再現できているため、曲線的なものになっている

ELYTE



PARADYM Ai SMOKE



前作とのヘッドの空力比較。青い色は、気流がスムーズではなく、空気抵抗になっている部分を示しており、ELYTEのほうが圧倒的に少ない

### 打球音の良さにも貢献したサーモフォージドカーボン

ヘッドに使用されるカーボン素材には、新たに、航空宇宙分野でも使用されるサーモフォージドカーボンが採用されました。軽くて強度が高いことに加え、成型もしやすく、より高い精度で設計どおりに製造することが可能という特徴も持ち合わせたものです。この新素材を採用したことで打ち出される弾道が、より理想的なものとなっただけでなく、心地良い打球音までも実現できています。

### シャフトにはR2フレックスで40g台のモデルを採用

女性向けモデルの1つである「ELYTE X ウィメンズ ドライバー」は、メンズ仕様のELYTE Xドライバーと同じヘッド設計となっており、40g台でR2フレックスのシャフトが装着されています。しっかりと振り切れる方や、1ランク上のゴルフを目指している方に適したモデルと言えます。ヘッド後端では、ヒール側と中央に2カ所、新しいスタイルのウェイトポートを設置。それぞれ、ドロウ、ニュートラルというポジションとなっており、約13gのウェイトの装着場所を変更することでボールのつかまり度合いを調整することが可能です。また、従来のスクリーウエイトでは、装着位置の設計を重量がやや高むものとせざるを得ませんでしたが、今回のウェイトポートは、リブ構造なども必要のない設計となっているため、かなりの軽量化も達成。重量配分の最適化に大きく貢献しています。

### ヒール内部を肉厚化し、ボールがつかまる設計に

「ELYTE X ウィメンズ ドライバー」のヘッドは体積が460cm<sup>3</sup>で、フェースからヘッド後端までの距離も長く、ボールの上がりやすさを感じさせる形状です。また、ヒール側の内部をやや肉厚にしているため、ボールがつかまりやすい特性も持っています。サーモフォージドカーボン製のクラウンに対し、ソールでは低重心にしてボールが上がりやすくなるよう、カーボンを使用しておらず、すべてをチタンで製作。ロフトは10.5、12度の2種類を用意し、もちろんアジャスタブルホーゼルも採用されています。クラブ長さは44.5インチの設定です。



フェース面からヘッド後端までの距離が長く、大きく見えるヘッド形状。構えたときに安心感をもたらしてくれる





ELYTE MAX FAST (エリート マックス ファスト) ウィメンズ フェアウェイウッド

2025年2月下旬発売予定

**ELYTE**  
MAX FAST

やさしく飛ばせる機能が満載  
芝の上から、さらに高く、もっと遠くへ

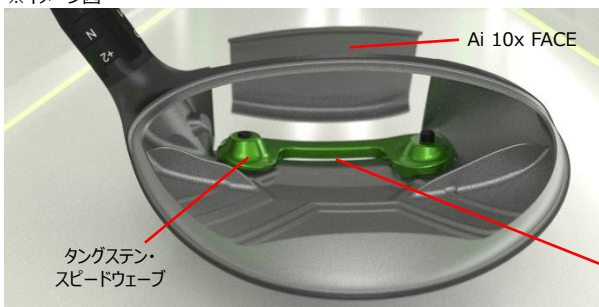
どこで打っても曲がらずに飛んでくれるAi 10x FACE

新しい「ELYTE」のフェアウェイウッドにも、ドライバー同様にAi 10x FACEが搭載されています。ソフトウェアの能力を高めたことで、AIによるフェース設計を微細な部分まで製品に反映することができるようになり、コントロールポイント（フェース上にある、最適な弾道に補正する場所）の数がPARADYM Ai SMOKE MAX FAST ウィメンズ フェアウェイウッドの10倍に増加。フェアウェイウッドでの大きなミス1つである打点のブレに対して、前作以上の強さを発揮し、フェースのどこで打っても、より遠く、かつ、曲がらずにボールが飛んでいきます。

たわみを阻害しないタングステン・スピードウェーブ

ヘッドの前下部には、これまでのものとは異なる設置方法が特徴的な、タングステン・スピードウェーブという名のウェイトを内蔵しています。従来のウェイトは、溶接やスクリュー方式でソールの内外に密着して搭載されていましたが、その場合、ボールが上がりやすいといった効果を得られる一方で、フェース下部からソール前方にかけてのたわみを阻害し、十分な反発力を得られないという難点もありました。タングステン・スピードウェーブは、フェース面から離れたやや後方にビスで固定しつつ、フェース面に近い位置のウェイト部分は、ソールに密着せず少し浮いた状態となるよう設計。これにより、トップに近いインパクトであってもフェース下部などがしっかりとたわみ、ボールを高く遠くへと打ち出すことができます。

※イメージ図

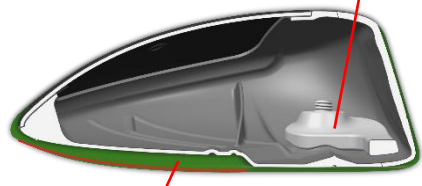


タングステン・スピードウェーブがソール  
内面から浮いており、隙間がある

タングステン・スピードウェーブ

余計な跳ね返りを抑えるステップ・ソールデザイン

ソールのデザインも一新されました。途中に段差があるスタイルを採用しているもので、ステップ・ソールデザインと名づけられています。後方部分がわずかに高く浮いていることで、ソールが地面に接する面積は57%減少。これにより、インパクト時のソールの余計な跳ね返りが減り、ヘッドの抜けが良くなるため、フェース下部でのミスヒットも大きく減少します。同時に、ソール後方が浮いていることによるヘッドの座りにも配慮。地面にセットした際も、ヘッドがぐらついたりしないようにソール前方がデザインされています。



ヘッドの断面イメージ。白い部分がELYTEで、緑の部分が従来のモデル。ステップ・ソールで、後部が浮いていることがわかる

カーボン素材や40g台のシャフトが軽量化に大きく貢献

女性向けモデルである「ELYTE MAX FAST ウィメンズ フェアウェイウッド」は、しっかりと振り切ることでヘッドスピードやインパクト時のボールの速さを高めるべく、とても軽量に設計されています。ヘッド上面のクラウンとソールの一部には、軽量なトライアクシャル・カーボン（W#7のソール、W#9のクラウンとソールは17-4 ステンレススチール）を使用。軽量化に大きく貢献しています。またシャフトには、スイング中の動きを安定させ、インパクトで押し出せる感覚ももたらしける40g台のモデルが採用されており、ここでも軽量化が図られています。ヘッドはフェースから後端までの距離がやや長く、全体も大きく見える安心感のある形状をしており、フェース面もボールを拾いやすそうな、横長で薄めの設計です。

番手は4種類で、すべてに接着型ホーゼルを採用

「ELYTE MAX FAST ウィメンズ フェアウェイウッド」の番手ラインアップは、W#3、W#5、W#7、W#9の4種類です。フェース素材は、W#3、W#5、W#7がカーペンター455スチール、W#9が17-4 ステンレススチールとなっています。軽量化のため、すべての番手で接着型ホーゼルを採用している点も特徴の1つと言えます。



クラウンに加えて、ソールのトゥ側にもトライアクシャル・カーボンを使用し、ヘッドを軽量化

大きく見えて安心感のあるヘッド形状。全番手で接着型ホーゼルを採用



Press Release  
報道関係各位

2025年1月7日  
キャロウェイゴルフ株式会社  
callawaygolf.jp

ELYTE MAX FAST (エリート マックス ファスト) ウィメンズ ユーティリティ

2025年2月下旬発売予定

**ELYTE**  
MAX FAST

アイアンでは難しい距離を強力にカバー  
豊富なラインアップで組み合わせも自在

### Ai 10x FACEがもたらす、ショットの高い精度

Ai 10x FACEは、「ELYTE」のユーティリティでも採用されています。前作で完全にはできていなかった、AIによるフェース設計の微細な部分までの再現が、ソフトウェアの能力を高めたことで可能となり、コントロールポイント（フェース上にある、最適な弾道に補正する場所）の数が増加。前作以上の飛距離性能、方向性、狭い着弾範囲、ミスヒットへの強さを実現しています。

### ツアーの要望を受けて搭載された2つのウェイト

ユーティリティは、フェアウェイウッドとアイアンの間を繋ぐ位置づけで、アイアンでは安定して出せない飛距離を、高い精度で実現できるように助けてくれるカテゴリーです。「ELYTE」のユーティリティでは、その特徴を考慮し、より個々のプレーヤーが自信を持って打っていけるよう、フィッティングの幅を広げました。それが、ソール後方のトゥとヒールに設置された台形型のウェイトです。とくにアメリカのLPGAプレーヤーから、「もっとユーティリティの弾道を調整できるようにしてほしい」と要望があったことで採用されたもので、トゥとヒールのウェイトを入れ替えることにより、左右12ヤードの幅で球筋を変えることができます。



### メンズ仕様よりも、 ヘッドを軽量に設計

女性向けモデルの「ELYTE MAX FAST ウィメンズ ユーティリティ」における最大の特徴は、やはり軽さです。ヘッド形状は、基本的にメンズ仕様のELYTE MAX FASTユーティリティと同様ですが、重量がより軽い設計となっています。もちろん、全番手で接着型ホーゼルを採用していることも軽量化に大きく貢献しており、結果として、よりしっかりと振り切ることが可能となり、やや筋力がない方でも大きく飛ばしていくことができます。

### 球が上がりやすく、 良いイメージも湧きやすいヘッド形状

「ELYTE MAX FAST ウィメンズ ユーティリティ」のヘッドは、構えたときに全体的に大きく見える、安心感のあるサイズとなっています。フェース面から後端までの距離が長く、フェース面も横長で薄い設計となっているため、球が上がりやすく、ボールを簡単に拾っていけるようなイメージも与えてくれる形状と言えます。ウェイトは、前述のようにソール後方のトゥとヒールに2カ所、搭載されており、初期設定ではトゥがメンズ仕様のELYTE MAX FASTユーティリティの約13gよりも軽い約7g、ヒールが約3gとなっています。

### 豊富なラインアップで 幅広いセッティングを可能に

「ELYTE MAX FAST ウィメンズ ユーティリティ」の番手ラインアップは、3H、4H、5H、6H、7H、8Hの6種類と豊富で、アイアンとのさまざまなパターンの組み合わせが可能です。アイアンが苦手な人から、しっかり距離を稼ぎたい番手だけユーティリティにしたい人まで、幅広く対応します。フェース素材は、よりたわみやすいカーボン455スチールで、ヘッドの他の部分では、剛性が高い17-4 ステンレススチールが使用されています。





## ELYTE MAX FAST (エリート マックス ファスト) ウィメンズ アイアン

2025年3月発売予定

### 爽快な振り抜きとフィーリングで、 ボールも気持ちも舞い上がる

#### たわみを大きくして、より飛ばせるように設計

「ELYTE」のアイアンにおいても、AIによるフェース設計を微細な部分まで再現し、コントロールポイント（フェース上にある、最適な弾道に補正する場所）の数も大幅に増加しているAi 10x FACEが採用されていますが、AIにインプットした課題は、シリーズに用意されたモデルごとに分けられています。「ELYTE MAX FAST ウィメンズ アイアン」では、I#6からI#8にAi 10x FACEを採用。ELYTE MAX FASTアイアン同様に、飛距離も弾道の高さもしっかりと出していけるよう、フェースのたわみややすさも考慮して設計されており、もちろん、着弾地点も狭い範囲に収まるようになっています。また、すべてのヘッドでメンズ仕様よりも軽量化を実現し、シャフトも40g台のモデルということで、非常に振り抜きやすくなっており、ここでも飛距離の出しやすさをアップさせています。

#### ニュースピードフレームで、打感が大幅に向上

中空構造の内部には、2世代前のPARADYMシリーズのアイアンで採用されていたスピードフレームをブラッシュアップして搭載。ニュースピードフレームと名づけられたものになりました。スピードフレームは、インパクトの衝撃、フェースの大きなたわみを受け止めるべく採用されていた、柱のような役割を担うものでしたが、一方で、バイブレーションがわずかに生じ、打感の良さを損なっている面もありました。ニュースピードフレームでは、中間部分に設けられた穴のより良い形状や数を追求したことにより、バイブレーションを抑制。「ELYTE」のアイアンでは、より食いつくような打感ももたらすようになりました。

#### ウレタン・マイクロスフィアは、従来以上の量

打感の向上には、キャロウェイ独自の技術であるウレタン・マイクロスフィアも大きく貢献しています。フェースのたわみを阻害せずに、フィーリングを良くしてくれるもので、「ELYTE」のアイアンでは、これまでよりもさらにヘッド内部の量をアップ。ニュースピードフレームとともに、とても心地良い打感を実現しています。またヘッド内部には、トウ側にタングステンウェイトも搭載。慣性モーメントが高まって、ミスヒットしてもヘッドがブレにくくなっているため、安定して真っすぐな弾道を放っていくことができます。なお、「ELYTE MAX FAST ウィメンズ アイアン」では、I#6からI#8にウレタン・マイクロスフィアとタングステンウェイトを採用しています。

#### ソールの面取りでは、さらなる飛距離アップも

ソールには、リーディングエッジとトレーリングエッジに面取りを施したトライレベル・ソールデザインと呼ばれるソール形状を導入しています。これによって芝の抵抗を受けにくくなり、抜群の振り抜きの良さを実現。ヘッドスピードを損なうことがないため、飛距離アップが望めます。なお、この処理は、地面に当たったときに跳ね返ったり、芝の上を滑ったりして、ミスの影響を軽減させてくれるという、ソールの本来の形状が持っている効果もなくさないよう、抜けの良さとやさしさのバランスを考えたものになっています。

#### 番手ラインアップは計7本で、ロフトは多めの設定

「ELYTE MAX FAST ウィメンズ アイアン」の番手は、I#6～9、PW、AW、SWの7本で、ボールの上がりやすさを重視し、ロフト角はやや多めの設定となっています。I#7は30度です。ヘッド形状は、ブレード長があり、オフセットも大きすぎないちょうど良いもので、トップブレードも厚すぎない設計。すっきりとした見た目と安心感をうまく両立したものになっています。また、バックフェースのデザインも、中空構造でありながらキャビティバックのような造形で、プレーヤーにやさしそうな印象を与えてくれます。



※ELYTEアイアンのイメージ図





Press Release  
報道関係各位

2025年1月7日  
キャロウェイゴルフ株式会社  
callawaygolf.jp


【ELYTE MAX FAST ウィメンズ ドライバー スペック】

番手	W#1	
フェース素材 / 構造	鍛造 FS2S チタン / Ai 10x フェース	
ボディ素材	8-1-1 チタンボディ+サーモフォージドカーボンクラウン & フォージド・カーボンコンポジットソール+バックウェイト約13g	
クラブ長さ (インチ)	[A] 43.75	
ヘッド体積 (cm <sup>3</sup> )	460	
ロフト角 (°)	10.5	12.0
ライ角 (°)	59.5	

シャフト名 (硬さ)		[A](A)	[A](L)
ラインアップ	10.5	□	□
	12.0	○	○
バランス		C1	
クラブ重さ		約261g	約260g
シャフト重さ		約46.0g	約44.0g
シャフトトルク		6.8	7.2
シャフト調子		中元調子	

[A]LIN-Q GREEN 40 for Callaway LDY(A , L)  ¥107,800 (税抜価格¥98,000)

○ : 通常在庫 □ : 受注生産 \* 左用モデルの設定はありません  
\* LIN-Q GREEN 40 for Callaway LDYは、シャフトカット前の値になります。  
\* Assembled in China / Japan ヘッドカバー : Made in China / Vietnam

GRIP : GOLF PRIDE CLUBMAKER シルバー/ターコイズ バックライン有り 約25g,口径60 



アジャスタブルホーゼルシステム



Press Release  
報道関係各位

2025年1月7日  
キャロウェイゴルフ株式会社  
callawaygolf.jp


【ELYTE X ウィメンズ ドライバー スペック】

番手	W#1	
フェース素材 / 構造	鍛造 FS2S チタン / Ai 10x フェース	
ボディ素材	8-1-1 チタンボディ+サーモフォージドカーボンクラウン+バックウェイト約13g	
クラブ長さ (インチ)	[A] 44.5	
ヘッド体積 (cm <sup>3</sup> )	460	
ロフト角 (°)	10.5	12.0
ライ角 (°)	59.0	

シャフト名 (硬さ)		[A](R2)
ラインアップ	10.5	○
	12.0	○
バランス		D1
クラブ重さ		約270g
シャフト重さ		約44.0g
シャフトトルク		5.9
シャフト調子		中調子

[A]LIN-Q GREEN 40 for Callaway (R2)  ¥107,800 (税抜価格¥98,000)

○：通常在庫 \* 左用モデルの設定はありません  
\* LIN-Q GREEN 40 for Callawayは、シャフトカット前の値になります。  
\* Assembled in China / Japan ヘッドカバー：Made in China / Vietnam

GRIP：GOLF PRIDE CLUBMAKER シルバー/ターコイズ バックライン有り 約25g,口径60 



アジャスタブルホーゼルシステム





Press Release  
報道関係各位

2025年1月7日  
キャロウェイゴルフ株式会社  
callawaygolf.jp

【ELYTE MAX FAST ウィメンズ フェアウェイウッド スペック】

番手	W#3	W#5	W#7	W#9
フェース素材 / 構造	カーバンター455スチール / Ai 10x フェース / フォージド・フェースカップ			17-4 ステンレススチール / Ai 10x フェース / 鑄造フェース
ボディ素材	17-4 ステンレススチール+ トライアクシャル・カーボンクラウン&ソール+ タングステン・スピードウェーブ 約28g	17-4 ステンレススチール+ トライアクシャル・カーボンクラウン&ソール+ タングステン・スピードウェーブ 約38g	17-4 ステンレススチール+ トライアクシャル・カーボンクラウン+ タングステン・スピードウェーブ 約38g	17-4 ステンレススチール
クラブ長さ (インチ)	41.5	41.0	40.5	40.0
ヘッド体積 (cm <sup>3</sup> )	180	153	147	141
ロフト角 (°)	16.0	19.0	22.0	25.0
ライ角 (°)	60.5	61.0	61.5	62.0

シャフト名 (硬さ)		[A](A)	[A](L)
ラインアップ	W#3	○	○
	W#5	○	○
	W#7	○	○
	W#9	□	□
バランス		C1	
クラブ重さ (W#3)		約278g	約275g
シャフト重さ		約46.0g	約44.0g
シャフトトルク		6.8	7.2
シャフト調子		中元調子	

[A]LIN-Q GREEN 40 for Callaway LDY(A , L)



¥67,100 (税抜価格¥61,000)

○ : 通常在庫 □ : 受注生産 \* 左用モデルの設定はありません  
\* LIN-Q GREEN 40 for Callaway LDYは、シャフトカット前の値になります。  
\* Assembled in China / Japan ヘッドカバー : Made in China / Vietnam

GRIP : GOLF PRIDE CLUBMAKER シルバー/ターコイズ バックライン有り 約25g,口径60





Press Release  
報道関係各位

2025年1月7日  
キャロウェイゴルフ株式会社  
callawaygolf.jp

【ELYTE MAX FAST ウィメンズ ユーティリティ スペック】

番手	3H	4H	5H	6H	7H	8H
フェース素材 / 構造	カーペンター455スチール / Ai 10x フェース / フォージド・フェースカップ					
ボディ素材	17-4 ステンレススチール + ステンレススチールウェイトヒール約3g + トウ約7g					
クラブ長さ (インチ)	39.5	39.0	38.5	38.0	37.5	37.0
ヘッド体積 (cm)	118	118	109	105	101	97
ロフト角 (°)	19.0	22.0	25.0	28.0	31.0	34.0
ライ角 (°)	58.0	58.5	59.0	59.5	60.0	60.5

シャフト名 (硬さ)		[A](A)	[A](L)
ラインアップ	3H	□	□
	4H	○	○
	5H	○	○
	6H	○	○
	7H	□	□
	8H	□	□
バランス		C0	
クラブ重さ (5H)		約300g	約298g
シャフト重さ		約47.0g	約45.0g
シャフトトルク		5.4	5.9
シャフト調子		中元調子	

[A]LIN-Q GREEN 40 for Callaway LDY(A , L)



¥57,200 (税抜価格¥52,000)

○：通常在庫 □：受注生産 左用モデルの設定はありません  
\* LIN-Q GREEN 40 for Callaway LDYは、シャフトカット前の値になります。  
\* Assembled in China / Japan ヘッドカバー：Made in China / Vietnam

GRIP：GOLF PRIDE CLUBMAKER シルバー/ターコイズ バックライン有り 約25g,口径60





Press Release  
報道関係各位

2025年1月7日  
キャロウェイゴルフ株式会社  
callawaygolf.jp

【ELYTE MAX FAST ウィメンズ アイアン スペック】

番手		I#6	I#7	I#8	I#9	PW	SW	AW
フェース素材 / 構造		17-4 ステンレススチール / Ai 10x フェース / フェースカップ			17-4 ステンレススチール / フェースプレート			
ボディ素材		17-4 ステンレススチール+ ウレタン・マイクロスフィア+MIMタングステンウェイト			17-4 ステンレススチール			
クラブ長さ (インチ)		36.625	36.0	35.5	35.0	34.5	34.0	34.25
ロフト角 (°)		26.0	30.0	34.0	38.0	43.0	56.0	50.0
ライ角 (°)		61.5	62.25	63.0	64.0	64.0	64.0	64.0
ライン アップ	[A](A)	○	○ : 5本セット (I#7-9,PW,SW)					○
	[A](L)	○	○ : 5本セット (I#7-9,PW,SW)					○
バランス	[A](A)	C0						
	[A](L)	C0						

シャフト名 (硬さ)	[A](A)	[A](L)
クラブ重さ (I#7)	約325g	約323g
シャフト重さ	約47.0g	約45.0g
シャフトトルク	5.4	5.9
シャフト調子	中元調子	

[A]LIN-Q GREEN 40 for Callaway LDY(A , L)



5本セット (I#7-9,PW,SW) ¥148,500 (税抜価格¥135,000)

単品(I#6,AW) ¥29,700 (税抜価格¥27,000)

○ : 通常在庫 \* 左用モデルの設定はありません  
\* LIN-Q GREEN 40 for Callaway LDYは、シャフトカット前の値になります。  
\* Assembled in China / Japan / Vietnam

GRIP : GOLF PRIDE CLUBMAKER シルバー/ターコイズ バックライン有り 約25g,口径60

