



UNPAINT®



PINTA Y DESPINTA CUANDO QUIERAS...

CONTENIDO NETO 946ml
KOLOR UNPAINT
MULTI-SUPERFICIES

Despega, juega, repite: ¡Despinta tu mundo con los colores temporales de KOLOR-UNPAINT®!

Revoluciona tu juego de color con KOLOR-UNPAINT®: La primera pintura removible.

KOLOR-UNPAINT® es la solución definitiva para aquellos a los que les gusta cambiar las cosas y mantener su espacio fresco y emocionante. Con su innovadora tecnología Glasstommer®, KOLOR-UNPAINT® te permite experimentar con diferentes colores y diseños en cualquier superficie, sin el compromiso de un cambio permanente. Ya seas un inquilino que busca personalizar tu espacio, una pareja joven que quiere agregar un poco de estilo a tu nuevo hogar, o un artista que busca crear obras maestras temporales, KOLOR-UNPAINT® es el producto perfecto para ti. Entonces, ¿por qué conformarse con trabajos de pintura aburridos y permanentes cuando puedes transformar tu espacio de manera fácil y asequible con KOLOR-UNPAINT®? ¡Es hora de liberar tu creatividad y comenzar a explorar un mundo de posibilidades de color temporal con KOLOR-UNPAINT®!

Hemos redefinido la experiencia de pintar.



GLASSTOMMER®: ¡La tecnología revolucionaria que permite que KOLOR-UNPAINT® sea removible!

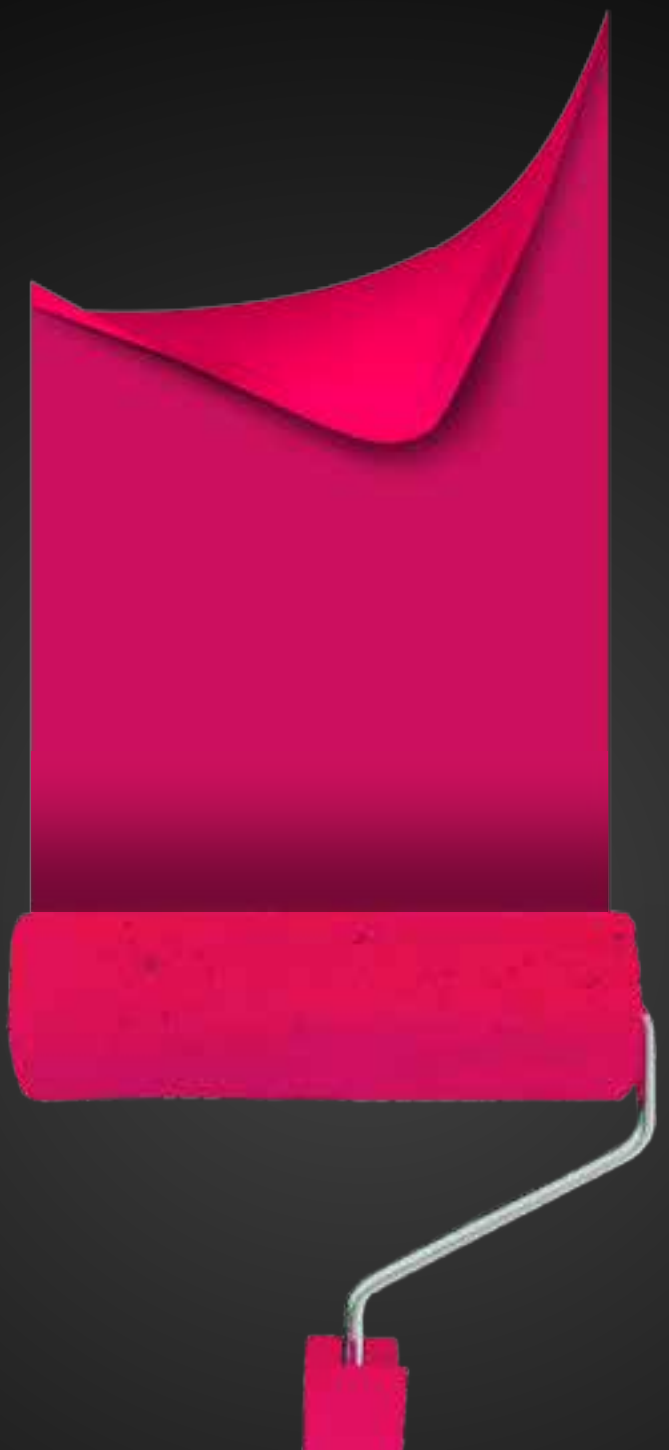
El secreto detras
de KOLOR-UNPAINT®

Glasstommer es la tecnología futurista que impulsa KOLOR-UNPAINT®, la revolucionaria pintura removible. Esta innovación patentada es lo que hace que KOLOR-UNPAINT® sea diferente a cualquier otra pintura en el mercado. Desarrollada a partir de fuentes renovables, Glasstommer® es un cambio de juego en el mundo de la pintura.

No solo es respetuosa con el medio ambiente y biodegradable, sino que también crea un enlace con la superficie que permite despegarla fácilmente cuando llegue el momento. Parece sacado de una película de ciencia ficción, pero es real y está disponible para que lo experimentes ahora mismo. Con Glasstommer®, puedes estar seguro de que estás utilizando una tecnología de pintura que es segura, efectiva y avanzada.

Tecnología

GLASSTOMMER®



**Ventajas de
KOLOR-UNPAINT®:
Redefinimos lo que una
pintura puede hacer!**



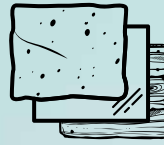
Removible: Revolucionaria en la industria de la pintura ya que ofrece la característica única de ser removible. A diferencia de las pinturas tradicionales, KOLOR-UNPAINT® se puede quitar fácil y rápidamente, sin dañar la superficie ni dejar residuos.



Fácil de usar: Está diseñada para ser fácil de usar, lo que la hace accesible para cualquier persona sin experiencia previa en pintura o equipo especial.



Eco-amigable: Es aún más eco-amigable con nuestra nueva fórmula biodegradable. Nuestro compromiso con la sostenibilidad significa que puedes disfrutar de los beneficios de nuestra pintura despegable sin dañar el medio ambiente.



Versátil: KOLOR-UNPAINT® se puede usar en una amplia variedad de superficies, desde paredes y techos hasta muebles y objetos decorativos. Con KOLOR-UNPAINT®, los clientes pueden explorar su creatividad y transformar cualquier superficie en su hogar.



**¿Quiénes pueden usar
la pintura removible
KOLOR-UNPAINT®?**

Propietarios de viviendas:

KOLOR-UNPAINT® te ofrece una solución sencilla si quieres cambiar el color de tus paredes sin necesidad de repintar ni preocuparte por dañarlas. ¡Simplemente despega y vuelve a aplicar KOLOR-UNPAINT® para darle un look completamente nuevo!

Entusiastas del DIY: **¡Ponte creativo con KOLOR-UNPAINT®! Úsalo para crear arte mural personalizado, plantillas o incluso diseños de papel tapiz temporales. ¡Las posibilidades son infinitas!**

Defensores de la vida sostenible: **KOLOR-UNPAINT® es una solución amigable con el medio ambiente para ti, que buscas reducir residuos y minimizar tu huella de carbono. Nuestro producto es 100% reciclable y se descarboniza al aplicarlo.**

Propietarios de tiendas minoristas: **Usa KOLOR-UNPAINT® para crear stands y diseños interiores impresionantes que puedas cambiar con frecuencia y mantener tu tienda con un aspecto fresco y emocionante.**

Diseñadores y decoradores: **KOLOR-UNPAINT® te brinda la libertad de cambiar fácilmente tus conceptos de diseño sin dañar las superficies. Elige entre nuestra selección curada de colores o crea tus**
Diseñadores y decoradores:

Dueños de propiedades en alquiler: **Di adiós a los costosos repintados cuando los inquilinos se mudan. KOLOR-UNPAINT® te permite eliminar fácilmente las paredes pintadas, lo que hace que el tiempo de rotación sea más rápido y rentable.**

Planificadores de eventos: **Crea fondos personalizados, letreros y decoración con KOLOR-UNPAINT®. Su fórmula pelable facilita la instalación y el desmontaje, ofreciendo un acabado duradero y profesional. ¡Pintar lo impensable ahora es posible!**

Industria hotelera: **Con KOLOR-UNPAINT®, puedes mantener fácilmente el aspecto y la sensación de tus habitaciones de hotel, sin preocuparte por el costo y el tiempo involucrados en la repintura tradicional. Nuestra fórmula pelable permite personalizaciones y cambios rápidos sin dañar las superficies existentes.**

Propietarios e inmobiliarias: **Con KOLOR-UNPAINT®, puedes ahorrar tiempo y dinero en costosos gastos de mantenimiento. Di adiós al lijado, repintado y parcheo de paredes, y dale la bienvenida a una solución rápida y fácil.**



Cómo usar pintura removible: Guía paso a paso

Paso 1: Limpia y prepara la superficie

- Asegúrate de que la superficie esté en buen estado, completamente limpia y libre de suciedad, grasa o polvo. Utiliza agua con jabón para realizar una limpieza a fondo y deja que se seque por completo antes de aplicar la pintura.



Limpia



Revisa



Repara

Tiempo de secado
8 a 15 días

Espera

Paso 2: Protege las áreas no deseadas

- Usa cinta de enmascarar para cubrir las zonas que no desees pintar, como zócalos, molduras o ventanas. Retira la cinta inmediatamente después de aplicar cada capa, evitando así que la pintura se desprenda junto con la cinta.



cinta de enmascarar
donde no quieras pintar



Si cubres con cinta, debes retirarla inmediatamente después de terminar cada capa.

Paso 3: Abre el tarro de pintura removible - No diluir con agua -

- Retira la pestaña plástica de seguridad que se encuentra en la tapa y abre el tarro con cuidado. Revuelve bien la pintura con un agitador hasta obtener una mezcla homogénea.



Destapa



Mezcla bien

Paso 4: Pinta con tu herramienta favorita

En caso de necesitar imprimante, aplícalo previamente de la misma manera que la pintura.

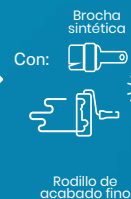
• Con rodillo de acabado fino o brocha sintética:

Sumerge el rodillo o la brocha en la pintura y extiende una capa fina y uniforme sobre la superficie, comenzando desde la parte superior y trabajando hacia abajo, usando movimientos largos y suaves.

- **Con equipo de aspersión:** Llena el equipo con pintura sin diluir y ajusta la presión según las instrucciones del fabricante. Usa una boquilla en forma de abanico para obtener una aplicación uniforme y eficaz. Rocía la pintura en capas delgadas, siempre trabajando de arriba hacia abajo.

LISTO PARA USAR

No mezclar con agua



Rodillo de acabado fino

Movimientos sincrónicos



Equipo de aspersión

de 2 a 3 capas

Paso 5: Tiempo de secado

- KOLOR-UNPAINT® seca al tacto en 30 minutos. Para una segunda capa, espera al menos 2 horas. El producto ofrece una cobertura completa de 2 a 3 capas.



2 horas
Entre capas



Dejar secar 24 horas para remover

Paso 6: Cómo remover la película de la pintura removible

- Para retirarla, levanta un borde con los dedos y tira con cuidado en un ángulo de 180 grados. Para mejores resultados, realiza esta acción de manera lenta y uniforme. Se recomienda dejar que la pintura se seque completamente durante 24 horas antes de quitarla.



Dejar secar 24 horas para remover



No utilices objetos afilados.



Ángulo recomendado para despegar

Paso 7: Limpieza de herramientas

- Inmediatamente después de su uso, limpia el rodillo, brocha o pulverizador con agua jabonosa y un detergente líquido. Enjuaga bien con agua limpia y permite que las herramientas se sequen completamente antes de almacenarlas.

Limpieza de herramientas



Jabón líquido desengrasante

80% agua
20%

Nota: Recuerda seguir las precauciones de seguridad al utilizar KOLOR-UNPAINT®, como el uso de guantes y protección ocular. Si tienes dudas o consultas, revisa la etiqueta del producto o contacta a nuestro equipo de soporte al cliente.

Preguntas frecuentes

P: ¿Qué es KOLOR-UNPAINT®? R: **KOLOR-UNPAINT® es una tecnología revolucionaria de pintura que puedes despegar de una manera fácil y limpia. Es respetuosa con el medio ambiente y utiliza Glasstommer como su tecnología base.**

P: ¿En qué superficies se puede aplicar KOLOR-UNPAINT®? R: **KOLOR-UNPAINT® se puede aplicar en una amplia variedad de superficies, incluyendo paneles de madera, metal, plástico y más. Se recomienda realizar una prueba en una pequeña área antes de aplicarlo para asegurar la compatibilidad y una adhesión adecuada. KOLOR-UNPAINT® no puede aplicarse sobre textiles, no se debe aplicar sobre superficies con humedad, desgaste, agrietadas, en metales oxidados o en metales que tengan aleaciones de cobre.**

P: ¿Cómo se aplica KOLOR-UNPAINT®? R: **KOLOR-UNPAINT® se puede aplicar utilizando una brocha, rodillo o equipo de aspersión. La superficie debe estar limpia, seca y libre de suciedad o escombros antes de la aplicación. Para asegurar una correcta aplicación y mejor acabado se recomienda aplicar 2 a 3 manos utilizando rodillo o equipo de aspersión.**

**Para más información consulte la guía de aplicación.*

P: ¿Cuánto tiempo tarda KOLOR-UNPAINT® en secarse? R: **El tiempo de secado recomendado para KOLOR-UNPAINT® entre capas es de 30 a 60 minutos. Una vez finalizada la aplicación, debe dejarse secar al menos 24 horas antes de despegar la película, en caso de aplicaciones de corta duración. Este tiempo puede variar según el grosor de la aplicación y las condiciones ambientales del espacio.**

P: ¿Qué tan duradero es KOLOR-UNPAINT®? R: **KOLOR-UNPAINT® puede durar hasta 1 año aplicado en espacios interiores que no tengan incidencia directa con la luz solar. Es perfecto para proyectos temporales o de corto plazo.**

P: ¿Es posible que KOLOR-UNPAINT® presente dificultades para despegar? R: **No debe presentar problemas para despegar si se siguen correctamente los pasos de aplicación. Además debemos asegurar que la superficie base este en optimas condiciones, sin humedades, oxido, desgastes. En superficies base yeso, con entizamiento, textiles o en metales con aleaciones de cobre, KOLOR-UNPAINT® no se puede aplicar.**

P: ¿Se puede usar KOLOR-UNPAINT® en superficies texturizadas? R: **Sí, KOLOR-UNPAINT® se puede utilizar en superficies texturizadas, sin embargo se recomienda realizar una prueba en una pequeña área para asegurar una adhesión adecuada. Cuando la superficie es muy porosa se recomienda aplicar una o dos capas adicionales para facilitar la remoción.**

P: ¿KOLOR-UNPAINT® tiene un olor fuerte? R: **KOLOR-UNPAINT® tiene un olor característico que puede ser fuerte para algunas personas, y para otras no. Al destapar el envase se recomienda no oler directamente mientras se dispersa el aire concentrado en la lata. Una vez aplicado el olor se dispersa rápidamente.**

P: ¿Con qué facilidad se desprende KOLOR-UNPAINT®? R: **KOLOR-UNPAINT® está garantizado para desprenderse fácilmente hasta un año después de la aplicación si se aplica correctamente. Recomendamos despegarlo a un ángulo de 180 grados para obtener los mejores resultados.**

P: ¿Se puede quitar KOLOR-UNPAINT® de las superficies sin dejar ningún residuo? R: **Sí, KOLOR-UNPAINT® se puede quitar de las superficies sin dejar ningún residuo.**



SOLO
DESPÉGALO

P: ¿Se puede usar cinta de enmascarar con KOLOR-UNPAINT®? R: **Sí, se puede usar cinta de enmascarar con KOLOR-UNPAINT® en especial cuando se deba delimitar o proteger zonas como marcos de ventanas puertas, entre otros. Para asegurar su correcto uso se debe retirar la cinta inmediatamente cada que se aplique una mano; no se puede dejar secar la pintura que esté en contacto con la cinta ya que al despegarse esta puede dañar el acabado.**

P: ¿Cómo deben limpiarse las herramientas cuando se usan con KOLOR-UNPAINT®? R: **Para limpiar las herramientas de aplicación se recomienda limpiar con una mezcla de agua jabonosa, utilizando jabón líquido para ropa o desengrasante. Esta limpieza se debe hacer al instante luego de la aplicación ya que si la pintura se seca, puede generar grumos u obstrucciones.**

P: ¿Es KOLOR-UNPAINT® respetuoso con el medio ambiente? R: **KOLOR-UNPAINT® es ULTRA BAJO VOC, libre de metales pesados y cumple la regulación Proposition 65 de California que certifica que no contiene sustancias peligrosas o cancerígenas.**

P: ¿Se puede usar KOLOR-UNPAINT® para intervenciones comerciales o eventos? R: **Sí, KOLOR-UNPAINT® se puede utilizar con fines comerciales y es particularmente útil para eventos o proyectos a corto plazo donde se desea una eliminación fácil y limpia.**

P: ¿Cómo se compara KOLOR-UNPAINT® con la pintura tradicional en cuanto al costo? R: **KOLOR-UNPAINT® tiene un precio competitivo en comparación con la pintura tradicional, y su facilidad de aplicación y remoción puede resultar en ahorros de costos ya que no tendrás que incurrir en costos de contratación de pintor, o procesos de repinte.**

P: ¿Se puede aplicar KOLOR-UNPAINT® en superficies exteriores? R: **No se recomienda el uso de KOLOR-UNPAINT® en superficies exteriores. La exposición a las condiciones climáticas y la humedad puede hacer que KOLOR-UNPAINT® se desprenda o se deteriore.**

P: ¿Es necesario aplicar una imprimación en la superficie antes de aplicar KOLOR-UNPAINT®? R: **Algunos colores pueden requerir el uso del IMPRIMANTE REMOVIBLE KOLOR-UNPAINT, ideal para superficies sensibles al pigmento y que asegura una experiencia sin marcas de color. Todos los colores con código terminado en "-T" (Base Translúcida) incluyen esta recomendación, que podrás validar en nuestra carta de color.**

P: ¿Cuántos colores tiene KOLOR-UNPAINT®? R: **KOLOR-UNPAINT® está disponible para ser tinturado en sistemas tintométricos con una amplia gama de más de 800 colores. Se recomienda realizar una prueba en una pequeña área para asegurar que se logre el color deseado.**

P: ¿Cómo se debe almacenar KOLOR-UNPAINT®? R: **KOLOR-UNPAINT® debe almacenarse en un lugar fresco y seco, lejos de la luz solar directa y fuentes de calor.**

Exclusivo en

