

# PLAFON CERAMICO

Ref. O37691000

Plafón Cerámico. Certificado bajo la norma RETIE. Altamente impermeable gracias a su superficie cubierta de esmalte. Potencia 600W y Tensión 220 voltios

- Resistente a la corrosión.
- Material aislante de electricidad.
- No genera llama.



## INFORMACIÓN TÉCNICA

Material:

Acabado: Acabado esmaltado de alta durabilidad.

Peso Neto: 0,232 Kg

Peso Bruto: 0,266 Kg

Dimensiones generales producto:

(H x W x L): 47,8X22X24,5 mm

Capacidad de funcionamiento

Temperatura máxima de trabajo: 250°C/482°F

Temperatura mínima de trabajo: 3°C/37,4°F

## CUIDADOS Y LIMPIEZA

Los acabados superficiales son aquellos que le imprimen una apariencia especial y estética a su producto y además le brindan protección. Para prolongar sus cualidades es vital que la limpieza profunda del producto se haga únicamente con agua y jabón suave y que en el secado y el brillo se utilice un paño de algodón limpio; dicha limpieza se recomienda 2 veces a la semana y en zonas costeras a

## PRESENTACIÓN COMERCIAL

Caja x 48 unidades

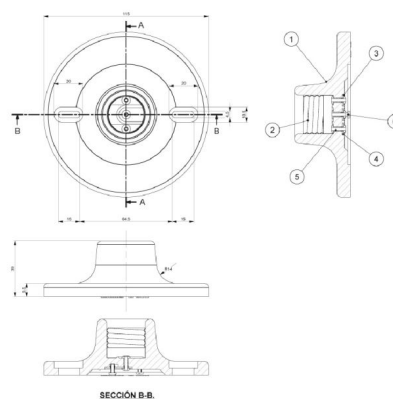


## LÍNEAS DE ATENCIÓN AL CLIENTE

<b>Colombia</b>	018000512030	<b>Honduras</b> (Tegucigalpa)	504-97670821
<b>Bogotá</b>	4048884	<b>Honduras</b> (San Pedro Sula)	504-94826710
<b>Panamá</b>	507-8000202	<b>México</b> (Directo)	81-81252000
<b>Guatemala</b>	502-18006240109	<b>México</b> (LADA sin costo)	0180007051020
<b>Costa Rica</b>	506-40014966		
<b>Nicaragua</b>	505 - 22495521		
<b>El Salvador</b>	503-22744620		

Si usted desea ver nuestra línea completa de productos por favor ingrese a: [corona.co](http://corona.co)

## PLANOS TÉCNICOS



Unidades: mm.

Estas dimensiones son nominales y están sujetas a cambios sin previo aviso.

## REPUESTOS

corona