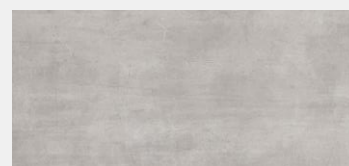


Piso PORCELANATO -Soho Gris MT

Referencia: 617212501
Formato: 31.2X61.3 cm
Color: GRIS
Colección: VITAL 2014



	TRÁFICO TRAFFIC	Comercial General
	ACABADO FINISH	MATE
	ASPECTO	MT / Multitono
	M2 POR CAJA SQ FT APPROX	1,72 18,513908
	UNIDADES PIECES	9
	PESO BRUTO CAJA kg WEIGHT LB APPROX	30,444 67,1175311
	ESPESOR NOMINAL NOMINAL THICKNESS	8,6 ± 0,3 ^{mm}
	CAJAS POR ESTIBA CARTONS PER PALLET	60
	VOLATILE ORGANIC COMPOUNDS	0

El color presentado en la fotografía es una aproximación al color real.
 The color represented in the photograph is an approximation to the real color.

TRÁFICO COMERCIAL GENERAL

Pisos para uso en zonas comerciales e institucionales con un tráfico inferior a 5.000 personas diarias promedio. Estos pisos también son aptos para todas las áreas de viviendas. **Importante:** No usar para pisos de aeropuertos, terminales de transporte, industrias que utilizan maquinaria pesada, súper e hipermercados. **Precaución:** A excepción de los productos Corona ARD, los productos cerámicos al contacto con el agua disminuyen su resistencia al deslizamiento. En áreas húmedas son recomendados productos con alto coeficiente de fricción.

CARACTERÍSTICAS, VENTAJAS Y BENEFICIOS:

En el Piso PORCELANATO - Soho una mezcla ecléctica de tonos grises y sutiles nubosidades de color le rinden tributo al cemento desgastado, ideal para lograr los tan anhelados ambientes vanguardistas o tipo Loft, tal y como el lugar del que este producto toma su nombre.

Soho gris presenta su riqueza gráfica con efecto multitono a través de 6 caras diferenciadas, acabado mate y formato 31.2x61.3 cm; es ideal para uso comercial general y es además Ultra-resistente a golpes, rayones, manchas y humedad.

Recuerda que los pegantes Pegacor® y boquillas Concolor® son ideales para instalar nuestros revestimientos Corona® (pisos, paredes y decorados), te invitamos a buscar la línea de pegantes y boquillas que más se ajuste a tus necesidades de instalación o combinabilidad y ¡dale un toque único a tus espacios!

Garantía Corona | Corona quality guaranteed: 12 Años/Years



OrchidCeramics

corona

Mayor información de garantía consulte www.corona.co/garantia

Piso PORCELANATO -Soho Gris MT

CARACTERÍSTICAS TÉCNICAS TECHNICAL CHARACTERISTICS	ENSAYO TEST	ESPECIFICACIÓN SPECIFICACION NTC 919 / ISO 13006	MEDICIONES LOTES PROMEDIO CORONA/ CORONA AVERAGE LOT MEASUREMENTS
ANCHO Y LARGO LENGHT AND WIDTH	NTC 4321 - 2 ISO 10545 - 2	(±) 2.00% del tamaño de fabricación; hasta máximo 5 mm	(±) 2.00% del tamaño de fabricación; hasta máximo 5 mm
PLANIRADIDAD DE LA SUPERFICIE SURFACE FLATNESS	Curvatura Central Central Curvature	NTC 4321 - 2 ISO 10545 - 2	(±) 0.30% de la diagonal del tamaño de fabricación
	Curvatura del lado Edge Curvature	NTC 4321 - 2 ISO 10545 - 2	(±) 0.30% relativa al correspondiente tamaño de fabricación
	Ortogonalidad Warpage	NTC 4321 - 2 ISO 10545 - 2	(±) 0.30% de la diagonal del tamaño de fabricación
DEFECTOS SUPERFICIALES SURFACE DEFECTS	NTC 4321 - 2 ISO 10545 - 2	Mínimo 95% libre de defectos/ Minimum 95% without defects	Mínimo 95% libre de defectos/ Minimum 95% without defects
ABSORCIÓN DE AGUA WATER ABSORPTION	NTC 4321 - 3 ISO 10545 - 3	Máximo 0.50%	Máximo 0.50%
RESISTENCIA A LA ROTURA BREAKING STRENGHT	NTC 4321 - 4 ISO 10545 - 4	Mínimo 1300 N / Minimum 1300 N	Mínimo 1400 N / Minimum 1400 N
MÓDULO DE ROTURA MODULUS OF RUPTURE	NTC 4321 - 4 ISO 10545 - 4	Mínimo 35 N/mm ² / Minimum 35 N/mm ²	Mínimo 35 N/mm ² / Minimum 35 N/mm ²
RESISTENCIA A LA ABRASIÓN ABRASION RESISTANCE	NTC 4321 - 7 ISO 10545 - 7	Informe de cumplimiento de la clase de abrasión y los ciclos	Clase 4 / Class 4
COEFICIENTE DE FRICCIÓN DINÁMICO DYNAMIC COEFFICIENT OF FRICTION	NTC 4321 - 17 ISO 10545 - 17	Declarado por el fabricante / Metodo de ensayo disponible	Clase 1 / Class 1
RESISTENCIA AL MANCHADO RESISTANCE TO STAINING	NTC 4321 - 14 NTC 4321 - 14	Mínimo clase 3 / Minimum class 3	Mínimo clase 4 / Minimum class 4
RESISTENCIA A AGENTES QUÍMICOS RESISTACE TO CHEMICALS	NTC 4321 - 13 NTC 4321-2 - 13	Mínimo clase B / Mimimum B class	Mínimo Clase A / Mimimum A Class
RESISTENCIA AL CHOQUE TÉRMICO THERMAL SHOCK RESISTANCE	NTC 4321-2 - 9 NTC 4321 - 9	La indicada por el fabricante/Manufacturer to state classification	Mínimo clase BA / Mimimum BA class

Descargar recomendaciones de uso en: <http://www.corona.co/instructivos/pisos-y-paredes>
Este producto es elaborado en Colombia, en el Parque Industrial de Sopó Cundinamarca.

FUENTES DE MATERIA PRIMA RESPONSABLES:
Colombia

OrchidCeramics

