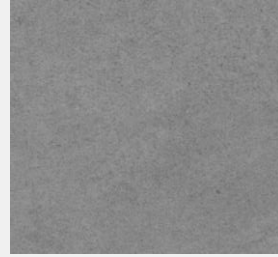











PISOS CORONA

PISO MIKONOS ARD GRIS CD

Referencia: 336392501
Formato: 33.8X33.8 Cm
Color: GRIS\GRAY



	TRÁFICO TRAFFIC	Residencial General / General Residential
	ACABADO FINISH	Brillo/Mate
	ASPECTO	CD / Caras diferenciadas
	M2 POR CAJA SQ FT APPROX	1,6 17,22225667
	UNIDADES PIECES	14
	PESO BRUTO CAJA kg WEIGHT LB APPROX	24 52,9104
	ESPESOR NOMINAL NOMINAL THICKNESS	7.1 ± 0.3
	CAJAS POR ESTIBA CARTONS PER PALLET	72
	VOLATILE ORGANIC COMPOUNDS	0

El color presentado en la fotografía es una aproximación al color real. The color represented in the photograph is an approximation to the real color.

TRÁFICO RESIDENCIAL GENERAL
Pisos para uso en todas las áreas interiores de viviendas. Importante: Debido al intenso tráfico de las cocinas, es aconsejable usar productos mates o protegidos con granillas. Precaución: A excepción de los productos Corona ARD®, los productos cerámicos al contacto con el agua disminuyen su resistencia al deslizamiento. En áreas húmedas son recomendados productos con alto coeficiente de fricción.

CARACTERÍSTICAS, VENTAJAS Y BENEFICIOS:

Tecnología A.R.D® Alta resistencia al deslizamiento que ofrece seguridad y cuida de la salud de la familia, caras diferenciadas para mayor realismo en la decoración.

Garantía Corona | Corona quality guaranteed: 10 Años/Years



Mayor información de garantía consulte www.corona.co/garantia

PISO MIKONOS ARD GRIS CD

CARACTERÍSTICAS TÉCNICAS TECHNICAL CHARACTERISTICS		ENSAYO TEST	ESPECIFICACIÓN SPECIFICATION NTC 919 / ISO 13006	MEDICIONES LOTES PROMEDIO CORONA/ CORONA AVERAGE LOT MEASUREMENTS
ANCHO Y LARGO LENGHT AND WIDTH		NTC 4321 - 2 ISO 10545 - 2	(±) 2.00% del tamaño de fabricación; hasta máximo 5 mm	(±) 2.00% del tamaño de fabricación; hasta máximo 5 mm
PLANIRADIDAD DE LA SUPERFICIE SURFACE FLATNESS	Curvatura Central Central Curvature	NTC 4321 - 2 ISO 10545 - 2	(±) 0.50% de la diagonal del tamaño de fabricación	(±) 0.30% de la diagonal del tamaño de fabricación
	Curvatura del lado Edge Curvature	NTC 4321 - 2 ISO 10545 - 2	(±) 0.50% del del tamaño de fabricación	(±) 0.30% del tamaño de fabricación
	Ortogonalidad Warpage	NTC 4321 - 2 ISO 10545 - 2	(±) 0.50% de la diagonal del tamaño de fabricación	(±) 0.30% de la diagonal del tamaño de fabricación
DEFECTOS SUPERFICIALES SURFACE DEFECTS		NTC 4321 - 2 ISO 10545 - 2	Mínimo 95% libre de defectos / Minimum 95% without deffects	Mínimo 95% libre de defectos / Minimum 95% without deffects
ABSORCIÓN DE AGUA WATER ABSORPTION		NTC 4321 - 3 ISO 10545 - 3	Mínimo 6% Máximo 10%	Mínimo 6% Máximo 10%
RESISTENCIA A LA ROTURA BREAKING STRENGHT		NTC 4321 - 4 ISO 10545 - 4	Mínimo 500 N / Minimum 500 N	Mínimo 600 N / Minimum 600 N
MÓDULO DE ROTURA MODULUS OF RUPTURE		NTC 4321 - 4 ISO 10545 - 4	Mínimo 18 N/mm2, Mínimo individual 16 N/mm2, Minimum 18 N/mm2	Mínimo 22 N/mm2 / Minimum 22 N/mm2
RESISTENCIA A LA ABRASIÓN ABRASION RESISTANCE		NTC 4321 - 7 ISO 10545 - 7	Informe de cumplimiento de la clase de abrasión y los ciclos	Clase 2 / Class 2
COEFICIENTE DE FRICCIÓN DINÁMICO DYNAMIC COEFFICIENT OF FRICTION		NTC 4321 - 17 ISO 10545 - 17	Declarado por el fabricante / Metodo de ensayo disponible	Clase 2/ Class 2
RESISTENCIA AL MANCHADO RESISTANCE TO STAINING		NTC 4321 - 14 NTC 4321 - 14	Mínimo clase 3 / Minimum class 3	Mínimo clase 5 / Minimum class 5
RESISTENCIA A AGENTES QUÍMICOS RESISTANCE TO CHEMICALS		NTC 4321 - 13 NTC 4321-2 - 13	Mínimo clase GB / Minimum GB class	Mínimo Clase GA / Minimun GA Class
RESISTENCIA AL CHOQUE TÉRMICO THERMAL SHOCK RESISTANCE		NTC 4321-2 - 9 NTC 4321 - 9	La indicada por el fabricante/Manufacturer to state classification	Mínimo clase GLA/ Minimum GLA class

Descargar recomendaciones de uso en: <http://www.corona.co/instructivos/pisos-y-paredes>
Este producto es elaborado en Colombia, en el Parque Industrial de Sopó Cundinamarca.

FUENTES DE MATERIA PRIMA RESPONSABLES:

Corona tiene un reporte sostenibilidad corporativo que sigue los lineamientos del GRI Sustainability Report. Puede encontrarlo aquí: <http://www.corona.co/nuestra-empresa/corona-sostenible>

