

FWD Bảo hiểm bệnh ung thư mở rộng

Giải pháp bảo vệ toàn diện trước bệnh Ung thư tại bất kỳ giai đoạn nào, đồng thời gia tăng bảo vệ cho Đột quy và Nhồi máu cơ tim



Giới thiệu



Sẻ chia áp lực - Tự tin chinh phục mọi thử thách

Giữa cuộc sống hiện tại, chúng ta mãi miết chạy theo những kỳ vọng của xã hội và của chính bản thân mình. Cố gắng thêm một chút, bạn có thể được thăng chức sớm hơn. Cố gắng thêm chút nữa, bạn có thể tiến gần hơn tới mục tiêu mua nhà... Những áp lực vô hình, dù đã giúp bạn tiến xa hơn trên hành trình hướng tới thành công, đã không ít lần khiến bạn kiệt sức?

Thấu hiểu điều đó, FWD mang tới giải pháp bảo hiểm sức khỏe toàn diện trước các bệnh hiểm nghèo phổ biến, cùng bạn sẻ chia áp lực và tự tin chinh phục mọi thử thách của cuộc sống.

(*) Đây là sản phẩm bảo hiểm, được cung cấp bởi doanh nghiệp bảo hiểm, không phải là sản phẩm của các đối tác phân phối. Việc tham gia sản phẩm bảo hiểm không phải là yêu cầu bắt buộc để thực hiện hay hưởng một dịch vụ nào khác của đối tác phân phối. Đây chỉ là tài liệu giới thiệu tóm tắt các đặc điểm của sản phẩm, vui lòng tham khảo thông tin chi tiết về Quyền lợi và Loại trừ bảo hiểm tại Quy tắc và Điều khoản FWD Bảo hiểm bệnh ung thư mở rộng được đăng tải trên website của Công ty FWD Việt Nam (www.fwd.com.vn).

Đặc điểm nổi bật



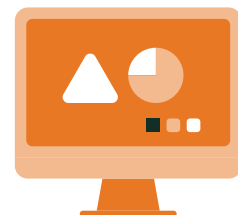
Hỗ trợ tài chính với tổng quyền lợi bảo hiểm tối đa 100% Số tiền bảo hiểm khi Người được bảo hiểm được chẩn đoán Ung thư tại bất kỳ giai đoạn nào



Gia tăng bảo vệ trước các bệnh hiểm nghèo phổ biến: **Đột quỵ** và **Nhồi máu cơ tim**



Bảo vệ tối đa đến 80 tuổi, đem đến cho khách hàng sự **bảo vệ thiết thực** tại độ tuổi có nguy cơ mắc bệnh hiểm nghèo cao nhất



Toàn bộ quy trình được **thực hiện trực tuyến** chỉ với 3 câu hỏi sức khỏe đơn giản và **không yêu cầu kiểm tra sức khỏe**.

Quyền lợi sản phẩm

FWD sẽ chi trả **100% Số tiền bảo hiểm** nếu Người được bảo hiểm được chẩn đoán mắc 1 trong 3 bệnh sau:



Ung thư tại bất kỳ giai đoạn nào



Đột quỵ



Nhồi máu cơ tim

1. FWD sẽ chi trả quyền lợi bảo hiểm của sản phẩm này nếu:
 - Ung thư tại bất kỳ giai đoạn nào, Đột quỵ và Nhồi máu cơ tim không thuộc Tình trạng tồn tại trước; và
 - Các dấu hiệu, triệu chứng của bệnh và việc chẩn đoán phải xảy ra:
 - (i). Sau 1 năm đối với Ung thư tuyến giáp và
 - (ii). Sau 90 ngày đối với các loại Ung thư khác hoặc Đột quỵ hoặc Nhồi máu cơ tim, tính từ Ngày hiệu lực hợp đồng.
 - Người được bảo hiểm còn sống tại thời điểm bệnh Ung thư, Đột quỵ, hoặc Nhồi máu cơ tim được chẩn đoán bởi Bác sĩ.
2. Tổng quyền lợi Ung thư giai đoạn đầu được chi trả cho 1 Người được bảo hiểm tính trên tất cả hợp đồng đang có hiệu lực với FWD không vượt quá 500 triệu đồng.
3. Quyền lợi Ung thư giai đoạn sau; hoặc Đột quỵ; hoặc Nhồi máu cơ tim được chi trả sau khi trừ đi quyền lợi Ung thư giai đoạn đầu đã chi trả trước đó (nếu có).
4. Hợp đồng sẽ chấm dứt hiệu lực sau khi 100% Số tiền bảo hiểm cho sản phẩm này được chi trả.

Chi tiết vui lòng tham khảo Mục 2 Quy tắc và Điều khoản của sản phẩm.

Phí bảo hiểm tham khảo

Nam

Đơn vị: đồng/năm

Số tiền bảo hiểm	200 triệu	300 triệu	500 triệu
Tuổi			
18	220.000	330.000	550.000
19	236.000	354.000	590.000
20	254.000	381.000	635.000
21	274.000	411.000	685.000
22	294.000	441.000	735.000
23	316.000	474.000	790.000
24	340.000	510.000	850.000
25	366.000	549.000	915.000

Phí bảo hiểm được tính dựa trên Số tiền bảo hiểm được lựa chọn, giới tính và tuổi của Người được bảo hiểm.

Thông tin cần biết

Tuổi tham gia	Tuổi tối đa kết thúc thời hạn hợp đồng	Thời hạn bảo hiểm	Thời hạn đóng phí	Định kỳ đóng phí
18 tuổi - 60 tuổi	80 tuổi	1 năm và gia hạn hàng năm tối đa đến khi NĐBH đủ 80 tuổi	Bằng thời hạn bảo hiểm	Hàng năm

Nghĩa vụ kê khai trung thực của Quý khách

Bạn có nghĩa vụ kê khai đầy đủ, trung thực và chính xác các thông tin được yêu cầu kê khai. Trong trường hợp bạn cố ý vi phạm nghĩa vụ kê khai trung thực hoặc không kê khai các Thông tin quan trọng, bạn phải bồi thường thiệt hại phát sinh (nếu có), đồng thời FWD có thể chấm dứt Hợp đồng bảo hiểm và hoàn trả tổng phí bảo hiểm đã đóng sau khi trừ đi các khoản chi phí hợp lý (nếu có).

Thông tin quan trọng là các thông tin mà nếu FWD biết được, FWD chỉ chấp nhận bảo hiểm có điều kiện hoặc chấp nhận bảo hiểm với mức phí bảo hiểm cao hơn hoặc không chấp nhận bảo hiểm.

Chi tiết vui lòng tham khảo Mục 6.1 Quy tắc và Điều khoản của sản phẩm.



Hãy liên lạc với chúng tôi ngay hôm nay để được tư vấn.

Trụ sở chính

Tầng 11, Tòa nhà Diamond Plaza,
34 Lê Duẩn, Phường Bến Nghé, Quận 1,
TP. HCM, Việt Nam
Tel: (84-28) 6256 3688
Email: customerconnect.vn@fwd.com

Chi nhánh

Tầng 20, Tòa nhà VCCI Tower,
9 Đào Duy Anh, Phường Phương Mai,
Quận Đống Đa, Hà Nội, Việt Nam
Tel: (84-24) 3938 6757



Hotline
1800 96 96 90



Quét mã QR
để truy cập website

Thông tin về FWD Việt Nam

FWD là tập đoàn bảo hiểm hoạt động rộng khắp châu Á với hơn 11 triệu khách hàng tại 10 thị trường, bao gồm một số thị trường bảo hiểm phát triển hàng đầu trên thế giới. Tập đoàn FWD đánh dấu cột mốc 10 năm hoạt động trong năm 2023.

FWD Việt Nam được thành lập năm 2016 và là thành viên của Tập đoàn FWD. FWD tập trung vào việc xây dựng một hành trình tham gia bảo hiểm đơn giản, nhanh chóng và tiện lợi, với các sản phẩm bảo hiểm sáng tạo và dễ hiểu, được hỗ trợ bởi công nghệ kỹ thuật số. Với phương châm lấy khách hàng làm trọng tâm, FWD luôn hướng đến mục tiêu thay đổi cảm nhận của mọi người về bảo hiểm.

Để biết thêm thông tin, vui lòng truy cập website www.fwd.com.vn