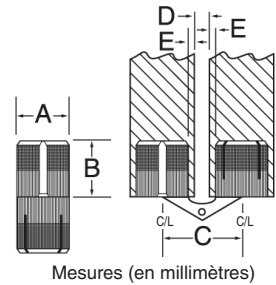


Charnières cylindriques

Faciles à poser

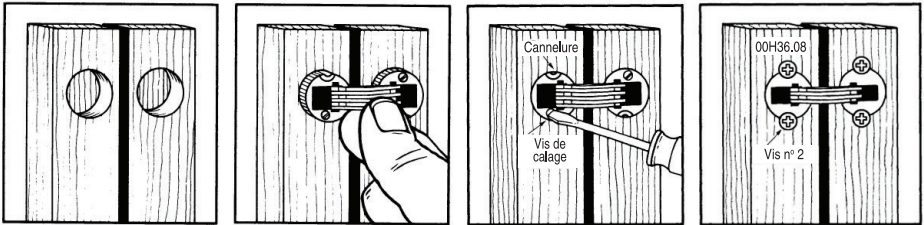
Le cylindre de ces charnières se bloque solidement dans une porte ou un panneau en serrant la vis de calage, présente sur tous les modèles à l'exception de 00H36.08.

Aucun gabarit n'est offert pour la pose des charnières cylindriques. Utilisation non recommandée pour des applications verticales ou pour soutenir des charges élevées. Aucune limite de poids recommandée; utilisation uniquement avec une charge légère.



N° d'article	Épaisseur min.	Ø mèche	Vis	A	B	C	D min.	E max.	Distance du centre au bord (mm)
00H36.08	7/16 po	8,2 mm	N° 2	8,18	9,9	11,6	1,9	0,8	4,8
00H36.10	1/2 po	10 mm	N° 3*	10	11,5	15,7	2	1,8	6,8
00H36.12	5/8 po	12 mm	N° 4*	12	13,3	19	2,7	2,1	8,1
00H36.14	3/4 po	14 mm	N° 6*	14	15,5	23	3	3	9,5
00H36.16	7/8 po	16 mm	N° 6*	16	16,5	23,5	3	2,3	10,6
00H36.18	1 1/8 po	18 mm	N° 6*	18	18	27	3	3	11,5
00H36.24	1 1/4 po	24 mm	N° 10*	24	24,9	35,1	4,1	3,5	16,5

*Au besoin, une vis fournie par le client peut être insérée dans la cannelure située vis-à-vis de la vis de calage.



Il importe de bien orienter les charnières.

Remarque : Orienter adéquatement la charnière avant de l'insérer dans la porte ou le panneau. Le cylindre de la charnière ne peut être pivoté une fois inséré.