

Conseils d'élagage

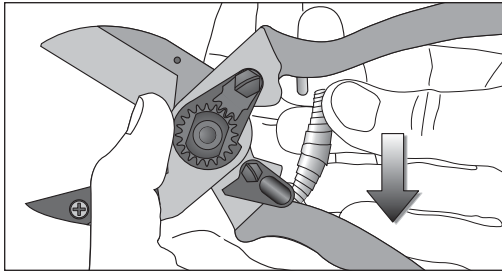
Lorsque vous élaguez du bois malade, trempez votre sécateur dans une solution concentrée d'agent de blanchiment au chlore entre chaque coupe. Cette opération préviendra la transmission d'infections aux autres parties de l'arbre et aux autres arbres.

Pour protéger la lame, nous suggérons d'utiliser un produit antirouille. Après chaque utilisation, vaporisez une petite quantité d'antirouille sur la lame pour prévenir la corrosion. Essuyez tout liquide superflu.

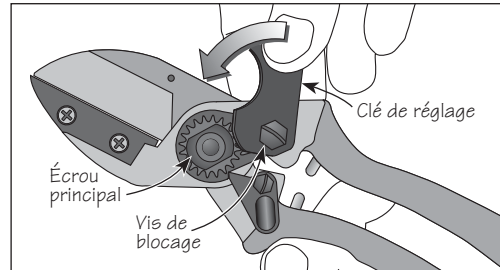
Un guide d'affûtage pour sécateur permet de maintenir le sécateur en bonne condition et d'avoir une lame bien tranchante. Il est de plus livré avec une lame de remplacement.

Remplacement de la lame

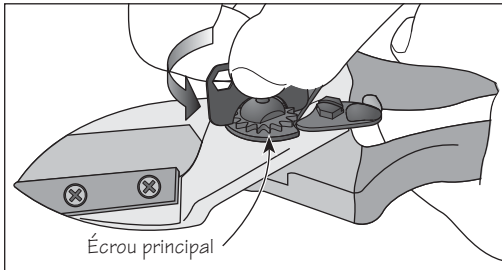
Remarque : Les vis du sécateur ont été fermement vissées en usine. La première fois que vous les dévisserez avec la clé de réglage, il est possible que vous éprouviez des difficultés. Dans ce cas, utilisez plutôt un tournevis ou une clé.



1. Enlevez le ressort.

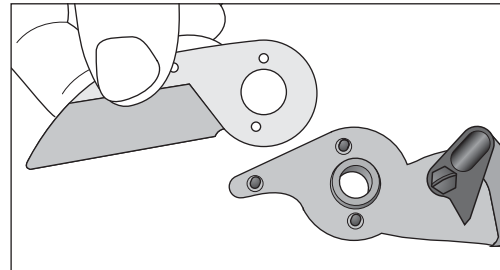


2. À l'aide de la clé de réglage incluse, dévisssez et retirez la vis de blocage.

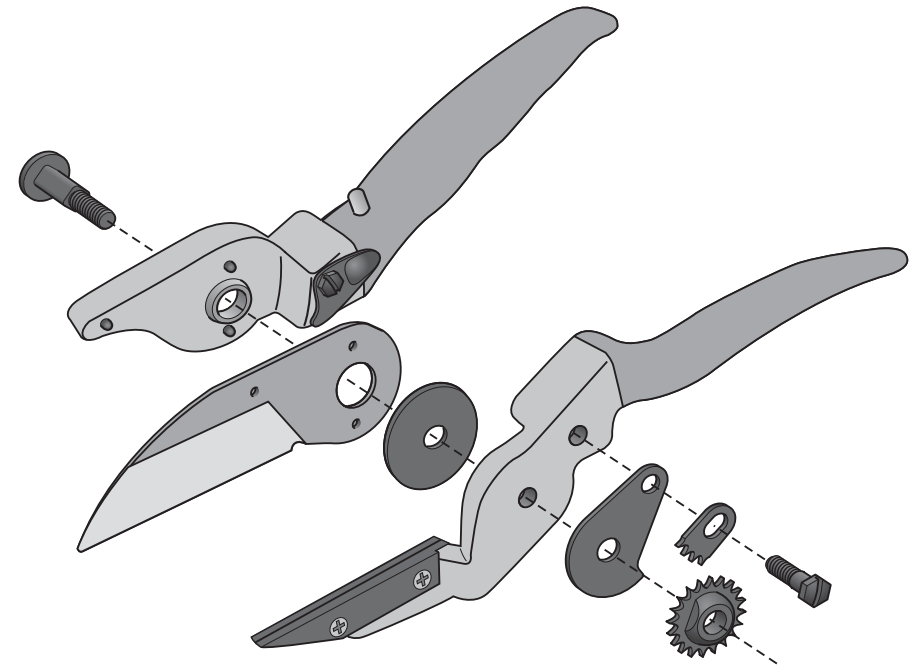


3. Dévisssez puis retirez l'écrou principal et son boulon avec la clé de réglage.

4. Démontez le sécateur. Pour faciliter le réassemblage, prenez soin de ne pas mélanger les pièces.



5. Insérez la nouvelle lame et assemblez le tout. Tout en maintenant les poignées fermées, serrez l'écrou principal et la vis de blocage jusqu'à ce qu'il n'y ait plus de jeu entre la lame et l'enclume. Remplacez le ressort entre les poignées. Testez le sécateur pour vous assurer que les pièces n'ont pas été serrées excessivement; ajustez-les au besoin.



Vue éclatée du sécateur