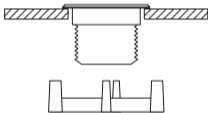
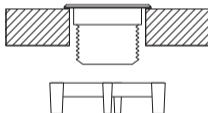


Sauvegarde douille filetée pour Mini encastré Accent LED

Utilisation où l'épaisseur de paroi est installé entre $\frac{1}{16}$ " à environ $\frac{5}{16}$ " d'épaisseur (1mm ~ 15mm). Avant d'utiliser l'écrou de support, retirer le clip de ressort métallique pré-installé de la lumière. Utilisez un mastic silicone de qualité marine sur les de la lumière logements puis visser sur l'anneau de garniture. Utilisez scellant sous le rebord de l'anneau de garniture de tenir l'appareil en place. Ne pas trop serrer l'écrou de support ou d'étanchéité seront presser derrière la garniture provoquant la découpe de montage de fuite.



Broches position soutien de noix vers la paroi lorsque l'épaisseur de la paroi est de $\frac{1}{16}$ " à $\frac{1}{4}$ " (1-7mm)



Broches position noix de cette façon lorsque l'épaisseur est supérieure à $\frac{1}{4}$ ", mais inférieure à $\frac{5}{16}$ " (7-15mm)