

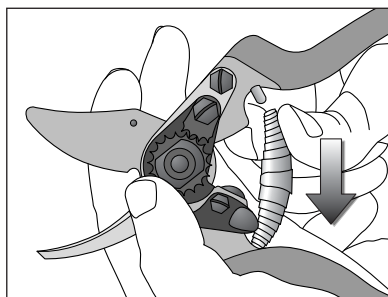
Conseils d'élagage

Lorsque vous élaguez du bois mort, trempez votre sécateur dans une solution concentrée d'agent de blanchiment au chlore entre chaque coupe. Cette opération préviendra la transmission d'infections aux autres parties de l'arbre et aux autres arbres.

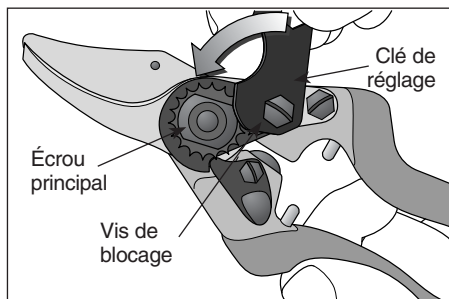
Pour protéger la lame, nous suggérons d'utiliser un produit antirouille. Après chaque utilisation, vaporisez une petite quantité d'antirouille sur la lame pour prévenir la corrosion. Essuyez tout liquide superflu.

L'emploi d'un guide d'affûtage pour sécateur est une façon simple d'avoir une lame tranchante et un sécateur en bonne condition. Une lame de remplacement est incluse.

Remplacement de la lame

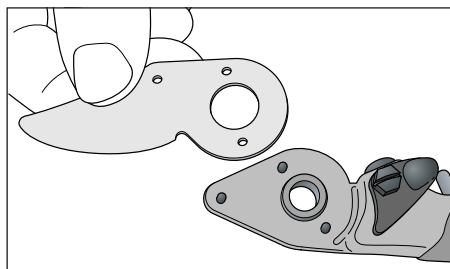
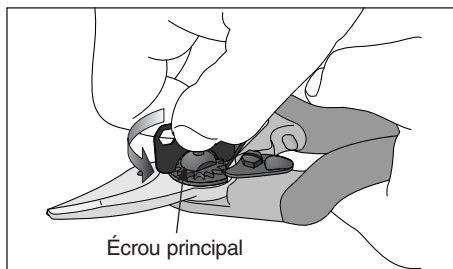


1. Enlevez le ressort.

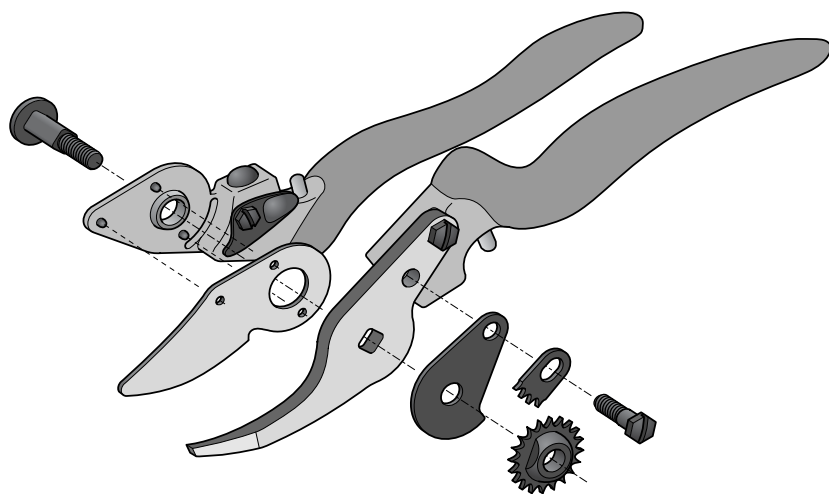


2. À l'aide de la clé de réglage incluse, dévissez et retirez la vis de blocage.

Remarque : Les vis du sécateur ont été fermement vissées en usine. La première fois que vous les dévissez avec la clé de réglage, il est possible que vous éprouviez des difficultés. Dans ce cas, utilisez plutôt un tournevis ou une clé.



3. Dévissez puis retirez l'écrou principal et son boulon avec la clé de réglage.
4. Démontez le sécateur. Pour faciliter le réassemblage, prenez soin de ne pas mélanger les pièces.
5. Insérez la nouvelle lame et assemblez le tout. Évitez de serrer excessivement l'écrou principal pour ne pas nuire au fonctionnement du sécateur. Si le sécateur vous semble raide une fois l'assemblage terminé, desserrez un peu l'écrou principal.



Vue éclatée du sécateur