

DECK2WALL® spacer

ENTRETROISES POUR
PLANCHES DE TERRASSE

**Ne laissez pas votre terrasse
pourrir votre maison !**

Les entretoises Deck2wall® aident à prévenir la pourriture en assurant le drainage et la circulation de l'air. Des raccords de solives mal conçus peuvent retenir l'humidité entre votre terrasse et votre maison, ce qui peut entraîner la pourriture. Cette condition entraîne des réparations coûteuses de votre maison et est souvent un facteur contribuant à l'effondrement d'une terrasse.

TESTÉ PAR UN LABORATOIRE ACCRÉDITÉ IAS

* Pas de trous pilotes *

* Robuste, durable et non corrosif *

* Plus rapide, plus facile et plus solide que les rondelles empilées *

**PLANCHES DE TERRASSE,
STRUCTURES D'OMBRE, POTEAUX,
LIMONS D'ESCALIER, PALIERS....**

Vérifiez les codes locaux avant l'installation.

Guide d'installation - Modèle D2W38-SWS

Taille 2 po de diamètre X 1/2 po d'épaisseur Matériau - Rempli de verre Polypropylène

1. Coupez la planche à la longueur voulue et disposez les solives de la terrasse sur la planche.
2. Tracez le modèle de fixation pour la vis à bois structurelle spécifique à utiliser.
3. Enfoncez des vis à bois de construction dans la planche jusqu'à ce qu'elles pénètrent d'environ 1/4 po à travers l'arrière de la planche.
4. Placez les entretoises sur les pointes de vis qui dépassent et fixez-les avec 3 vis Phillips Square-Drive® ou 8 x 1 5/8 po ou GuardDog® ou équivalent. Utilisez uniquement un revêtement extérieur de qualité supérieure ou de l'acier inoxydable de série 300 (Grip-Rite® PrimeGuard MAX®), d'une longueur minimale de 1 5/8 po, no 8 ou plus.
5. Appliquez du mastic sur les entretoises.
6. Placez soigneusement la planche à l'endroit souhaité et enfoncez les vis à bois dans la structure.

Utilisez uniquement des fixations approuvées pour les applications de planche de terrasse. Les fixations doivent être placées conformément au tableau de fixation D2W38 ou aux exigences d'installation spécifiques du fabricant de fixations.

Fixations approuvées : Simpson Strong-Tie® SDWS et FastenMaster® LedgerLOK®. Visitez www.deck2wallspacer.com ou contactez Deck2wall, Inc.



Informations importantes sur les fixations

Le tableau de fixation D2W38 au verso s'applique uniquement au modèle SDWS22500DB de Simpson Strong-Tie®

En cas d'utilisation de FastenMaster® LedgerLOK®, se reporter au Bulletin technique FastenMaster - Solive de terrasse sur solive de bordure pour les exigences d'espacement.

Phillips Square-Drive®, GuardDog®, Simpson Strong-Tie®, FastenMaster®, LedgerLOK®, Grip-Rite® et PrimeGuard MAX® sont des marques déposées de leurs sociétés respectives.

Deck2wall, Inc.

Rohnert Park, CA 94928

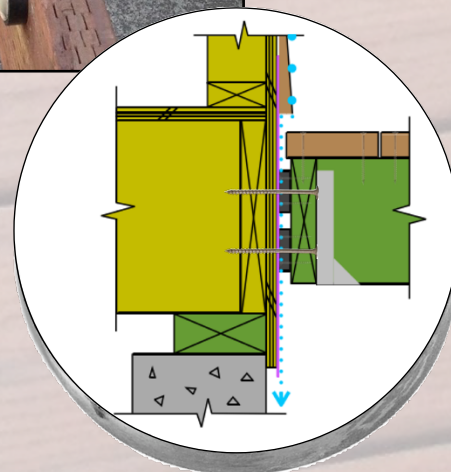
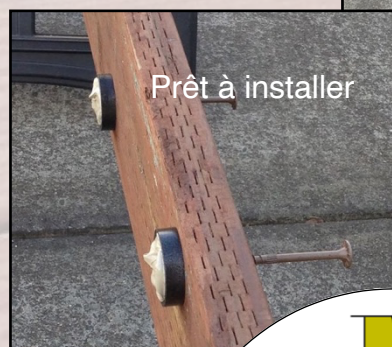
Sans frais 1 888 577-2237

www.deck2wallspacer.com

Brevets américains 6,945,004 et 8,087,207

SWS

Conçu pour
**Structural
Wood
Screws**



Le tableau de fixation ci-dessous est basé sur les données d'essai d'un laboratoire d'essai accrédité ICC-IAS. Les essais ont été réalisés à l'aide de méthodes établies qui constituent la base des dispositions relatives aux raccords des tabliers de terrasse dans la norme R502.2.2.1 de l'IRC 2009 et R507.2 de l'IRC 2012.

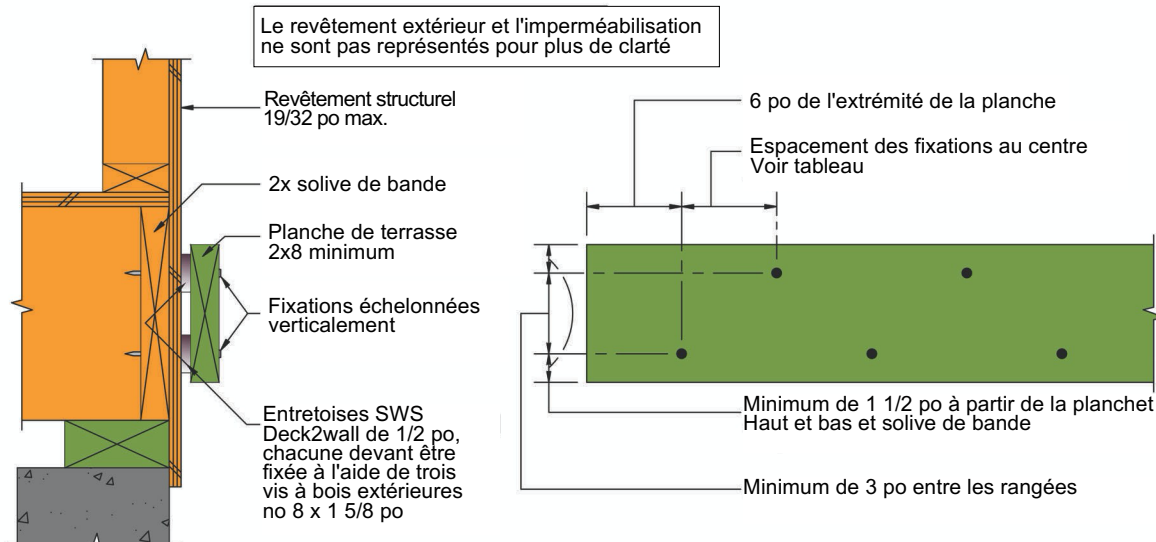


Table de fixation des planches de terrasse pour l'entretoise Deck2wall® modèle no D2W38

La planche de la terrasse doit être constituée d'un bois de sciage d'une dimension nominale minimale de 2 x 8, traité sous pression avec des produits de préservation en sapin blanc, en sapin de Douglas ou en pin du Sud. Les solives de bande doivent être des sciages massifs de 2x nominal SPF, sapin d'orme, sapin de Douglas ou pin du Sud. Voir la note de bas de page 3 pour les spécifications des fixations.

40 PSF de charge utile et 10 PSF de charge morte		60 PSF de charge utile et 10 PSF de charge morte						
Portée des solives		Jusqu'à 6 pi	Jusqu'à 8 pi	Jusqu'à 10 pi	Jusqu'à 12 pi	Jusqu'à 14 pi	Jusqu'à 16 pi	Jusqu'à 18 pi
Détails de la connexion	Condition de charge	Espacement maximal des fixations au centre (pouces)						
Entretoises Deck2wall® de 1/2 po ¹ Gaine de 19/32 po maximum ² Vis SST de 0,220 po de diamètre ^{3 4}	40 / 10	36	29	23	19	16	14	13
	60 / 10	28	21	16	14	12	10	9

1. Les entretoises Deck2wall® SWS modèle D2W38 doivent être installées sur le rebord avec 3 vis Phillips Square-Driv® no 8 x 1 5/8 po ou GuardDog® ou équivalent. N'utilisez que de l'acier inoxydable de série 300 ou à revêtement extérieur de qualité supérieure (GripRite® PrimeGuard MAX®), d'une longueur minimale de 1 5/8 po, no 8 ou plus. Les vis doivent offrir une résistance à la corrosion adaptée au bois traité par procédé de préservation et aux conditions environnementales.
2. Un revêtement structural en bois d'un maximum de 5/8 po nominal doit être fixé conformément au code.
3. Les vis à bois structurelles doivent être du modèle Simpson Strong-Tie® Strong Drive® SDWS22500DB.
4. « Les rangées de vis doivent être décalées verticalement et uniformément. Les vis doivent être placées à une distance de 1 1/2 po à 2 po du haut et du bas de la planche ou de la bordure, avec un minimum de 3 po et un maximum de 6 po entre les rangées, et espacées selon le tableau. Les vis d'extrémité doivent être placées à 6 po de l'extrémité et à une distance de 1 1/2 po à 2 po du bas de la planche. Pour les vis situées à au moins 2 po mais à moins de 6 po de l'extrémité, utilisez 50 % de la charge par vis et 50 % de l'espacement du tableau entre la vis d'extrémité et la vis adjacente, et pour les vis situées entre 2 po et 4 po de l'extrémité, prépercez à l'aide d'un foret de 5/32 po. » *Source - Catalogue 2017 des systèmes de fixation de Simpson Strong-Tie® - Page 293*



Testé au Composite Materials and Engineering Center (CMEC) accrédité par l'ICC-IAS à l'Université d'État de Washington. Phillips Square-Driv®, GuardDog® et Grip-Rite® PrimeGuard MAX® sont des marques déposées de leurs sociétés respectives.

En vigueur le 1er janvier 2016

Consultez notre site Web ou contactez Deck2wall, Inc. pour vous assurer qu'il s'agit de la version la plus récente de notre tableau de fixation.

Deck2wall, Inc. - Rohnert Park, California
Numéro sans frais 1 888 577-2237 www.deck2wallspacer.com
 Deck2wall® Spacer Brevets américains 6,945,004 et 8,087,207